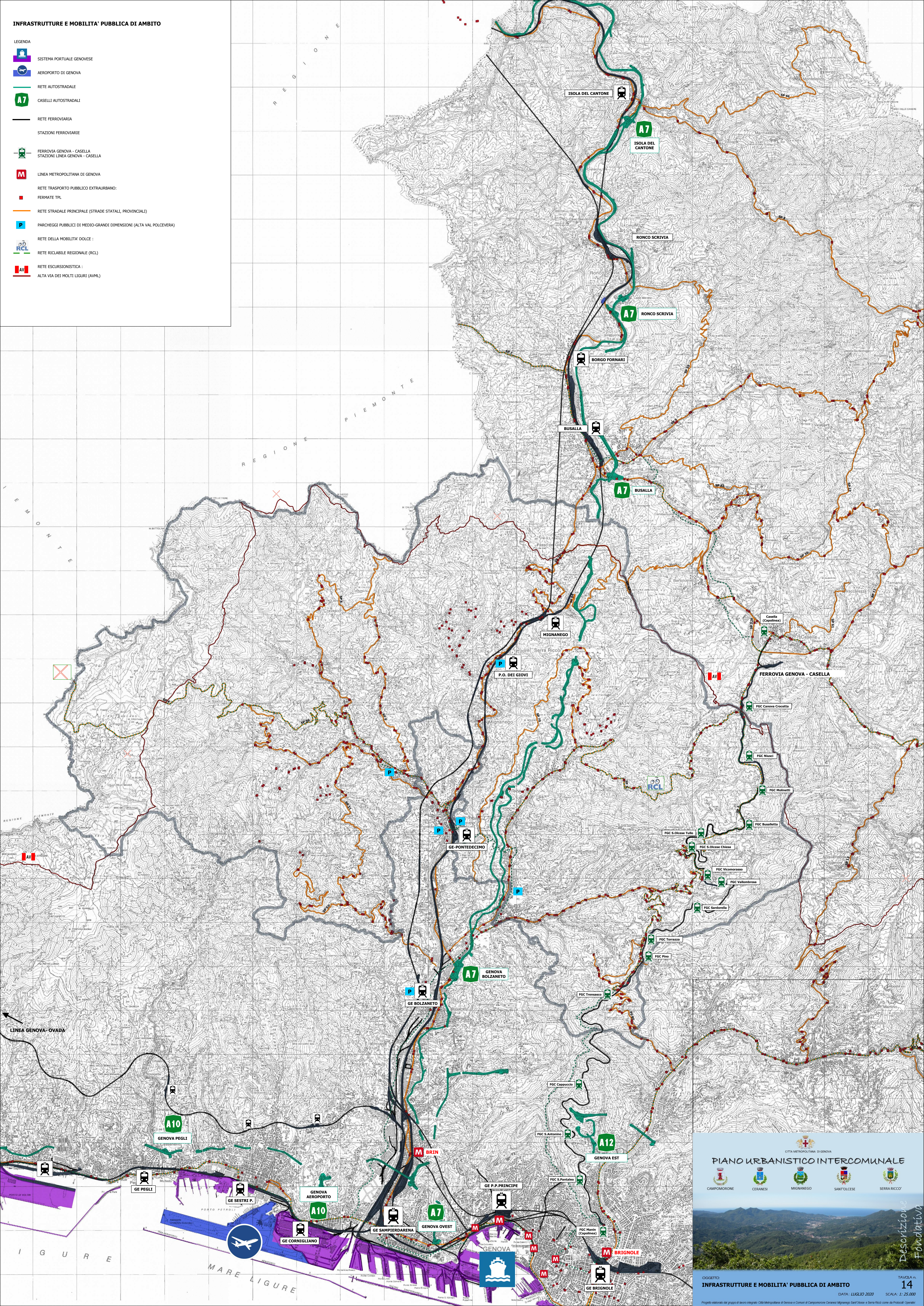


INFRASTRUTTURE E MOBILITA' PUBBLICA DI AMBITO

LEGENDA

- SISTEMA PORTUALE GENOVESE
- AEROPORTO DI GENOVA
- RETE AUTOSTRADALE
- CASELLI AUTOSTRADALI
- RETE FERROVIARIA
- STAZIONI FERROVIARIE
- FERROVIA GENOVA - CASELLA  
STAZIONI LINEA GENOVA - CASELLA
- LINEA METROPOLITANA DI GENOVA
- RETE TRASPORTO PUBBLICO EXTRAURBANO:  
FERMATE TPL
- RETE STRADALE PRINCIPALE (STRADE STATALI, PROVINCIALI)
- PARCHEGGI PUBBLICI DI MEDIO-GRANDI DIMENSIONI (ALTA VAL POLCEVERA)
- RETE DELLA MOBILITA' DOLCE :
- RETE RICLABLE REGIONALE (RCL)
- RETE ESCURSIONISTICA :  
ALTA VIA DEI MOLTI LIGURI (AVML)



CITTA' METROPOLITANA DI GENOVA

### PIANO URBANISTICO INTERCOMUNALE

CAMPOMORONE CERANESI MIGNANEGO SANT'OLISESE SERRA RICCO

OGGETTO:  
**INFRASTRUTTURE E MOBILITA' PUBBLICA DI AMBITO**

DATA: LUGLIO 2020

TAVOLA n. 14

Scala: 1:25.000

Progetto elaborato dal gruppo di lavoro integrato CMA Metropolitana di Genova e Comuni di Campomorone Ceranesi Mignanego Sant'Olise e Serra Ricco come da Protocollo Operativo

Descrizione  
Fondativa