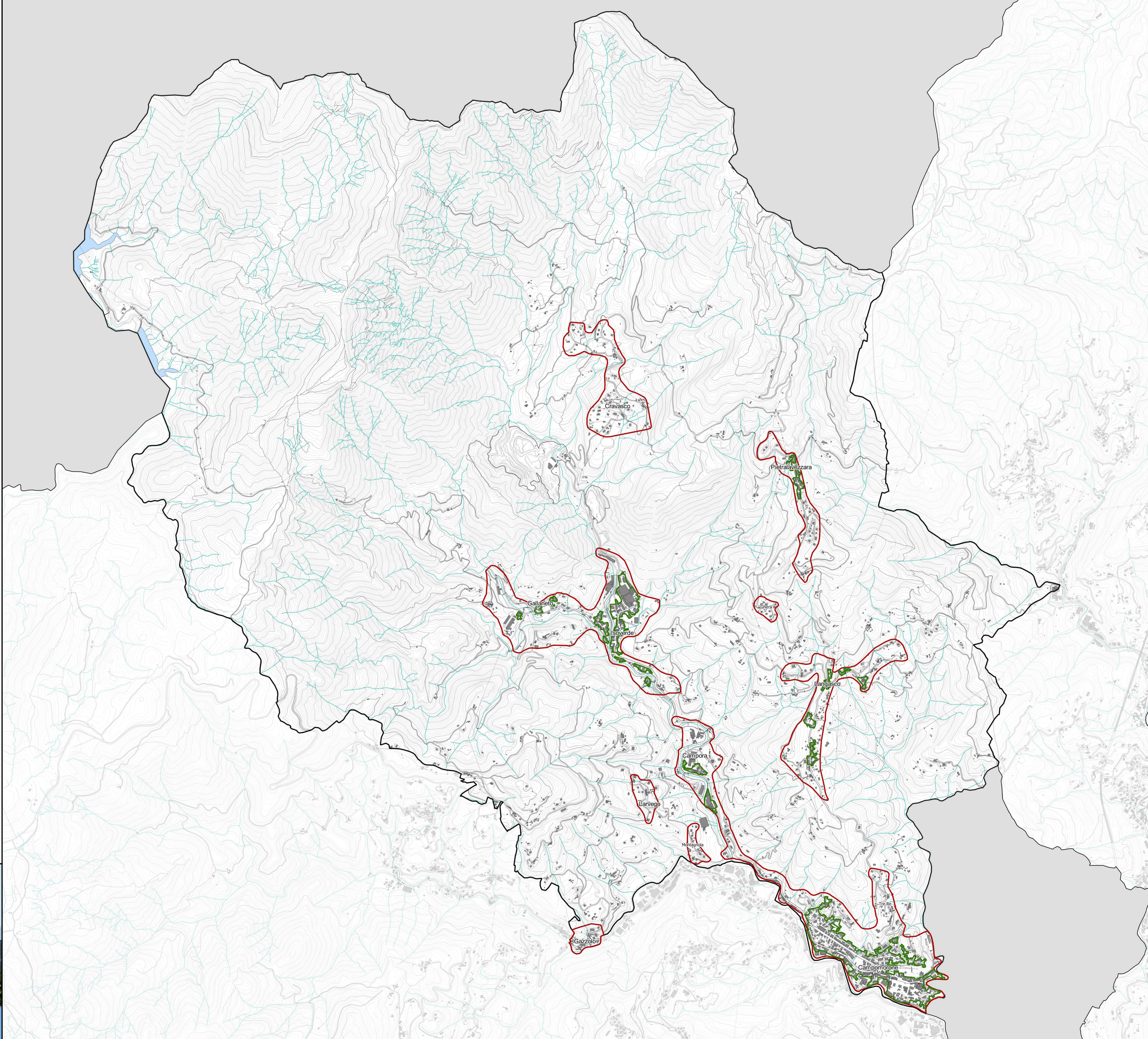


Legenda

- Delimitazione centri abitati
- Centri edificati in base alla Legge 865/1971
 - Centri abitati in base al Codice della Strada



CITTA' METROPOLITANA DI GENOVA

PIANO URBANISTICO INTERCOMUNALE

CAMPOMORONE CERANESI MIGNANEGO SANT'OLISESE SERRA RICCO'

OGGETTO: **Campomorone: Centri abitati**

DATA: luglio 2020

SCALA: 1:8000

TAVOLA n. **16 CA**

Descrizione Fondativa

Progetto elaborato dal gruppo di lavoro integrato: CMA Metropolitana di Genova e Comuni di Campomorone Ceranesi Mignanego Sant'Olcese e Serra Riccio come da Protocollo Operativo