

# Legenda

## Elementi di valore storico, architettonico, culturale ed archeologico

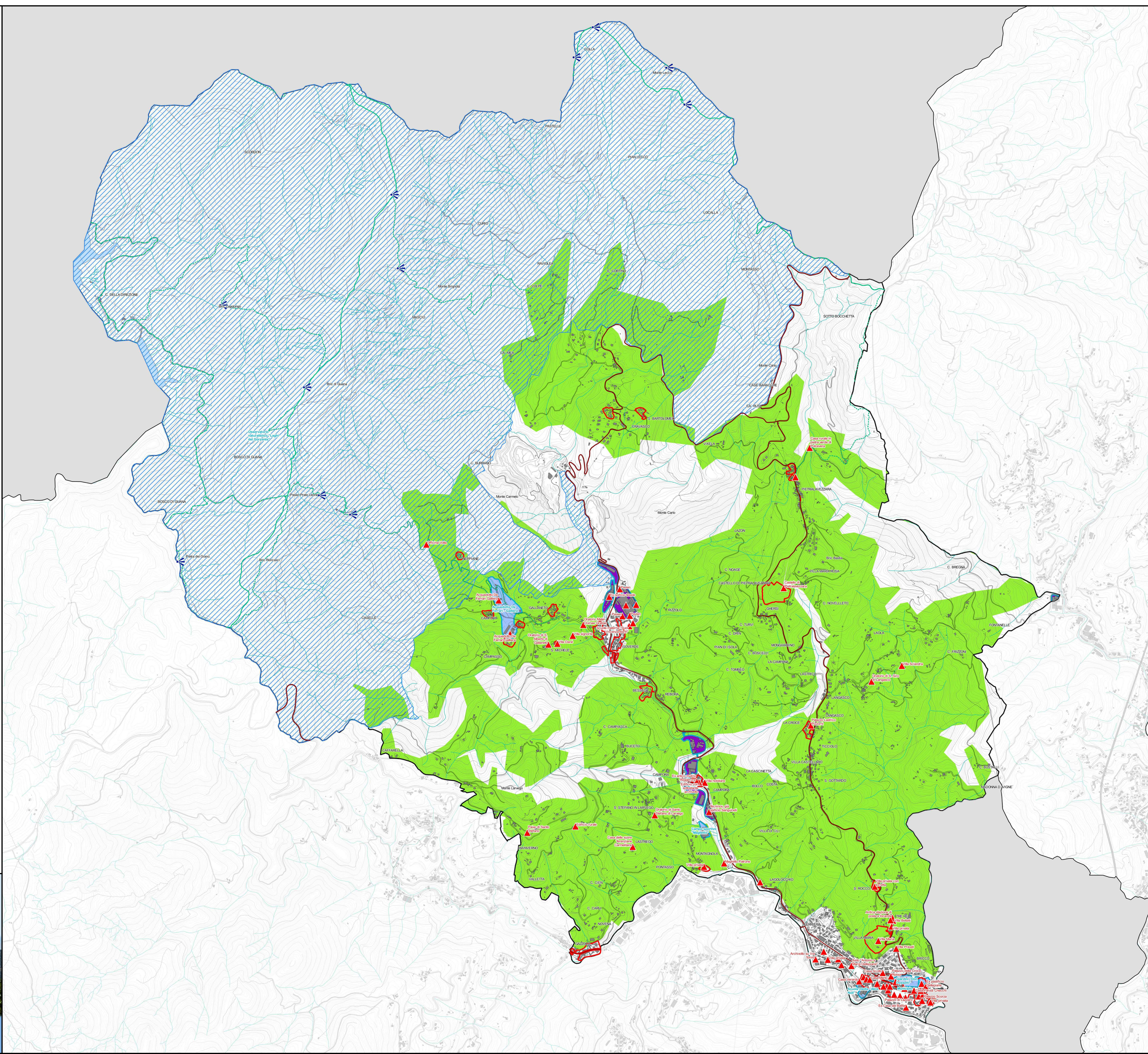
- ▲ Elementi di interesse storico e architettonico
- Tessuti edificati di interesse storico-paesaggistico

## Elementi di valore del paesaggio naturale

- Aree agricole
- Zone Speciali di Conservazione
- ↖ Punti panoramici

## Elementi di valore sociale ed economico

- Servizi principali
- Insediamenti produttivi
- Collegamenti stradali principali
- Rete Escursionistica Ligure - Alta via dei Monti Liguri (AVML)
- Altri sentieri della Rete Escursionistica Ligure (REL)





**CITTÀ METROPOLITANA DI GENOVA**

**PIANO URBANISTICO INTERCOMUNALE**

  
CAMPOMORONE

  
CERANESE

  
MIGNANEGO

  
SANT'OLCESE

  
SERRA RICCIO



OGGETTO: **Campomorone: Elementi di valore del territorio**

Progetto elaborato dal gruppo di lavoro integrato: Città Metropolitana di Genova e Comuni di Campomorone, Ceranesi, Mignanego, Sant'Olcese e Serra Riccio, con la Direzione Provinciale di Genova.

DATA: luglio 2020

SCALA: 1:80000

TAVOLA n. **18 CA**

Descrizione Fondatoria