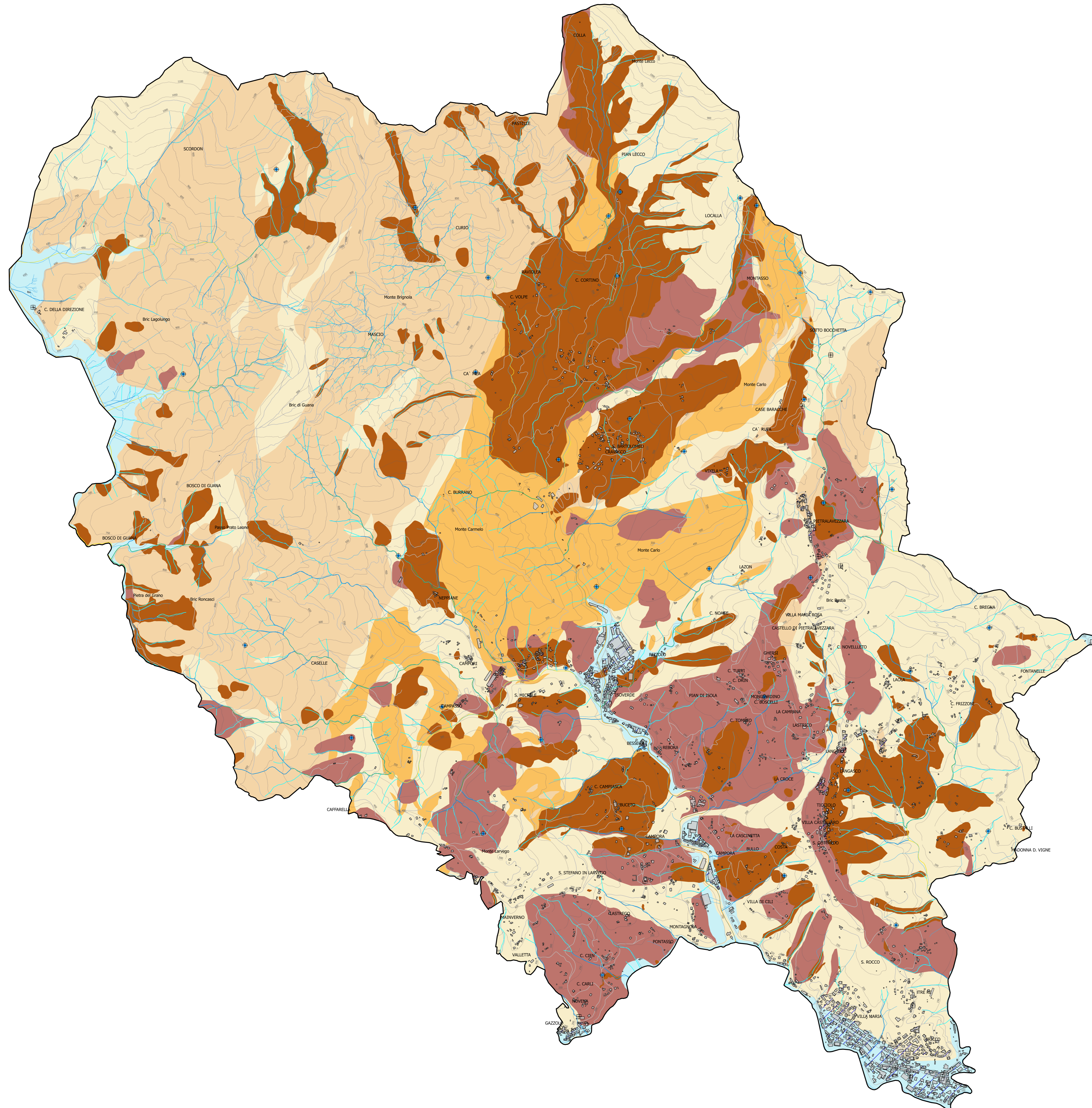


COMUNE DI CAMPOMORONE



LEGENDA

- (Ap) - Depositi Alluvionali permeabili per porosità
- (Cp) - Coperture detritiche, accumuli di frana, detriti di falda, riporti antropici con spessori maggiori di 3 m permeabili per porosità
- (CSp) - Coperture detritiche, depositi eluvio-colluviali, detriti di falda con spessori compresi tra 1 e 3 m permeabili per porosità
- (Rp) - Complessi rocciosi permeabili per fratturazione/fessurazione
- (Rsp) - Complessi rocciosi semipermeabili per fratturazione/fessurazione
- (Ri) - Complessi rocciosi prevalentemente impermeabili
- (Au) - Aree urbanizzate compatte
- Reticolo idrografico gerarchizzato secondo Horton-Strahler
- Aste di I ordine
- Aste di II ordine
- Aste di III ordine
- Aste di IV ordine
- Aste di V ordine
- Aste di VI ordine
- (P) - Pozzi e/o derivazioni d'acqua
- (S) - Sorgenti



CITTA' METROPOLITANA DI GENOVA

PIANO URBANISTICO INTERCOMUNALE


 CAMPOMORONE


 CERANESI


 MIGNANEGO


 SANT'OLCESE


 SERRA RICCIO



OGGETTO: CARTA IDROGEOLOGICA

TAVOLA n.
9D-CA

DATA: LUGLIO 2021 SCALA: 1

Descrizione Fondativa

Progetto elaborato dal gruppo di lavoro integrato: Città Metropolitana di Genova e Comuni di Campomorone, Ceranesi, Mignanego, Sant'Olcese e Serra Riccio come da Protocollo Operativo