

Legenda

Elementi di valore storico, architettonico, culturale e archeologico

▲ Emergenze di interesse storico architettonico

Elementi di valore del paesaggio naturale

■ Aree agricole

■ Aree verdi

▨ Zone Speciali di Conservazione

○ Altre emergenze naturalistiche

⊕ punti panoramici ret

Elementi di valore sociale ed economico

○ Servizi principali

■ Insiediamenti produttivi

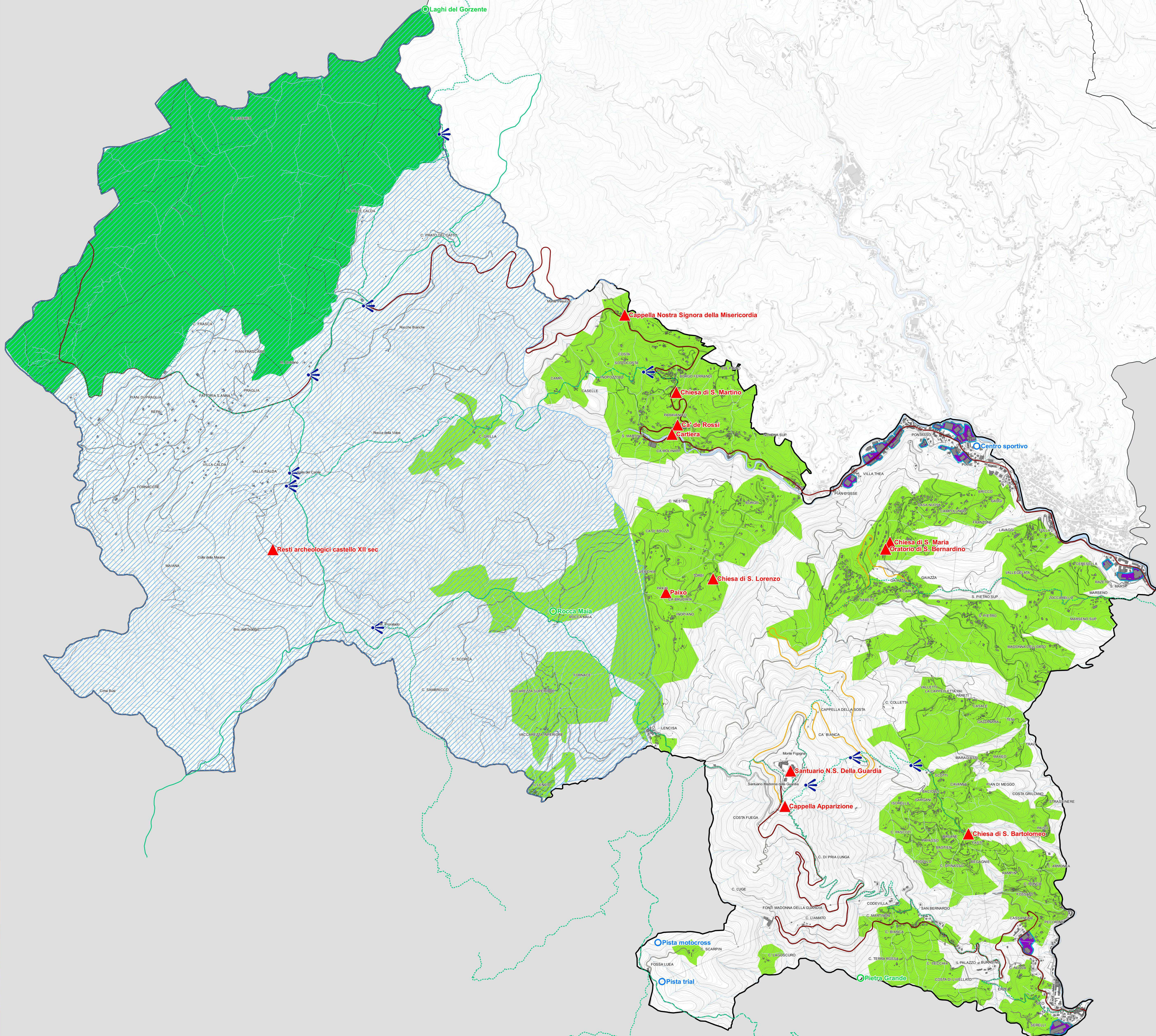
— Collegamenti stradali principali

— Alta Via dei Monti Liguri (AVML)

— Rete Escursionistica Ligure (REL)

— Rete Escursionistica Ligure (REL) - da formalizzare

— Guidovia



CITTA' METROPOLITANA DI GENOVA

PIANO URBANISTICO INTERCOMUNALE

CAMPOMORIONE CERANESI MIGNANEGO SANT'OLUCE SERRA RICCY

OGGETTO: Ceranesi: Elementi di valore del territorio

TAVERNA n. 18 CE

DATA: luglio 2020 SCALA: 1:5000

Progetto elaborato dal gruppo di lavoro integrato Città Metropolitana di Genova e Comuni di Campomorone, Ceranesi, Mignanego, Sant'Olcese e Serra Riccy, con la Professionalità di **Descrizioni e Progettativa**