

Legenda

Aree in dissesto idraulico (aree inondabili e storicamente inondate) a pericolosità molto elevata ed elevata

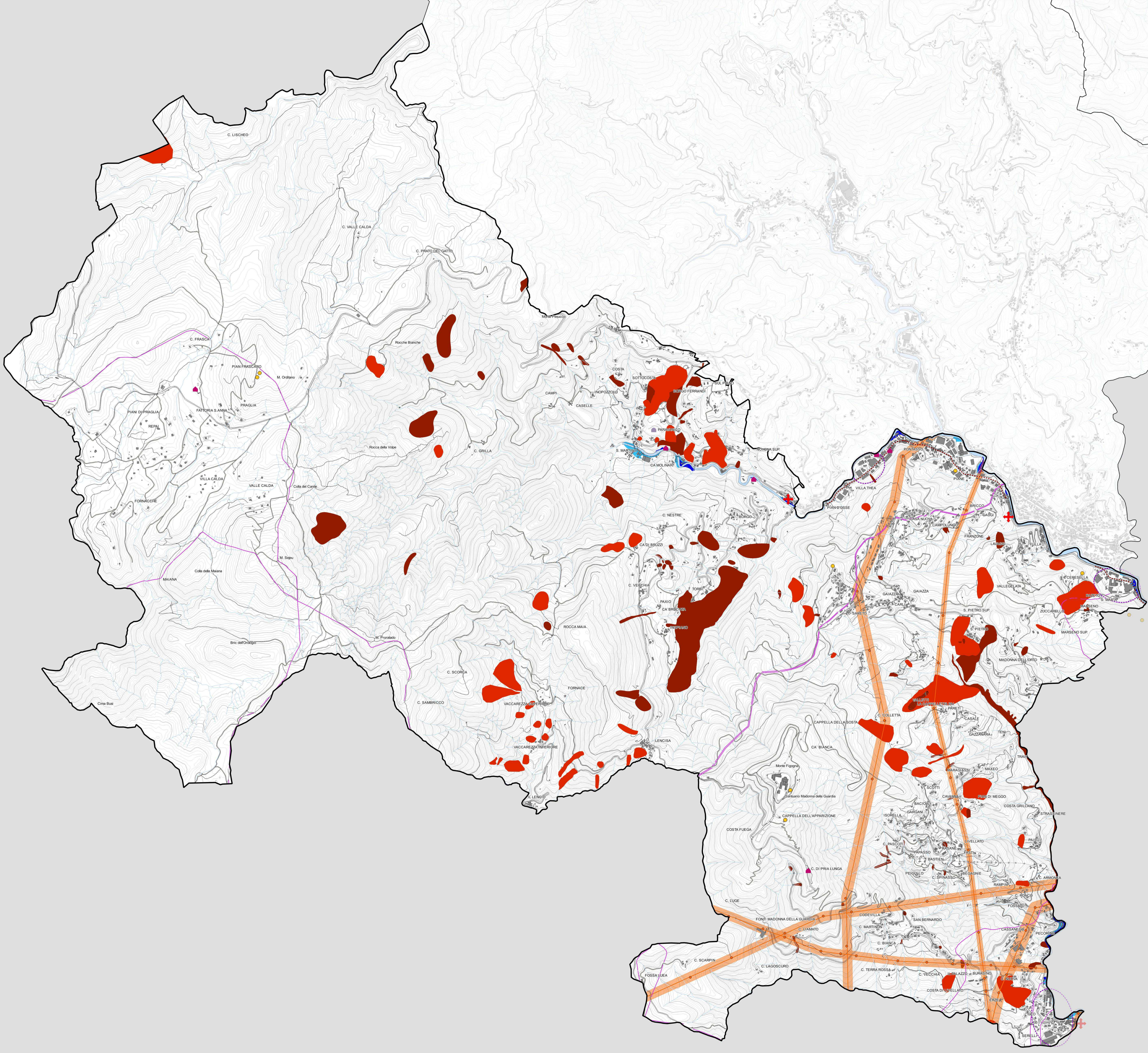
- Aree inondabili con tempo di ritorno 50ennale e aree storicamente inondate: Fascia A, Fascia A* (PdB tirrenici) e Aree interessate da evento alluvionale 2014 (VBP/PAI)
- Aree inondabili con tempo di ritorno 200ennale e aree storicamente inondate: Fascia B e Fascia B* (PdB tirrenici)

Aree in dissesto idrogeologico

- Pericolosità geomorfologica molto elevata
- Pericolosità geomorfologica elevata
- Cave e discariche
- Criticità della viabilità: nodi critici, strettoie
- Ambiti urbani connotati da degrado urbanistico ed edilizio
- Manufatti edili degradati, dismessi, sottoutilizzati

Situazioni di inquinamento: Aria, Acqua, Acustico, Elettromagnetico

- Viabilità ad alto livello di traffico
- Antenne
- Tralicci elettrodoto
- Tratte elettrodotti
- Corridoi di attenzione tratte elettrodotti
- Tratte oleodotti
- Corpo idrico in stato complessivo non buono



CITTA' METROPOLITANA DI GENOVA

PIANO URBANISTICO INTERCOMUNALE

CAMPOMORICONE CERANESI MIGNANEGO SANT'OLUCE SERRA RICCO'

OGGETTO: Ceranesi: Elementi di criticità del territorio

TA.VC.A n. 19 CE

DATA: luglio 2020 SCALA: 1:9000

Progetto elaborato dal gruppo di lavoro integrato Città Metropolitana di Genova e Comuni di Campomorone, Ceranesi, Mignanego, Sant'Olcese e Serra Riccio, con la Professionalità di **Descrizioni e Progettativa**