

Legenda

Zona omogenea A
Parti del territorio interessate da agglomerati urbani che rivestano carattere storico, artistico e di particolare pregio ambientale

Rq CS - Nucleo storico

Zona omogenea B
Parti del territorio totalmente o parzialmente edificate, diverse dalle zone A

Rq CO - Insediamento da consolidare

Rq CA - Campagna abitata

Zona omogenea C
Parti del territorio destinate a nuovi complessi insediativi

Rq CL - Insediamento da completare

TRZ - Distretto di trasformazione

Zona omogenea D
Parti del territorio destinate a nuovi insediamenti per impianti industriali o ad essi assimilati

Rq CL settore D - Insediamento da completare, settore a dominante produttiva

Rq CS settore D - Nucleo storico, settore a dominante produttiva

CE settore D - Territorio di conservazione, settore a dominante produttiva

Zona omogenea E
Parti del territorio destinate ad usi agricoli

Rq P - Territorio di presidio

CE - Territorio di conservazione

TNI.B - Territorio non insediato boscato

TNI.A - Territorio non insediato di pregio ambientale

Zona omogenea F
Parti del territorio destinate ad attrezzature ed impianti di interesse generale

TNI.S - Territorio non insediato con funzione ricreativa

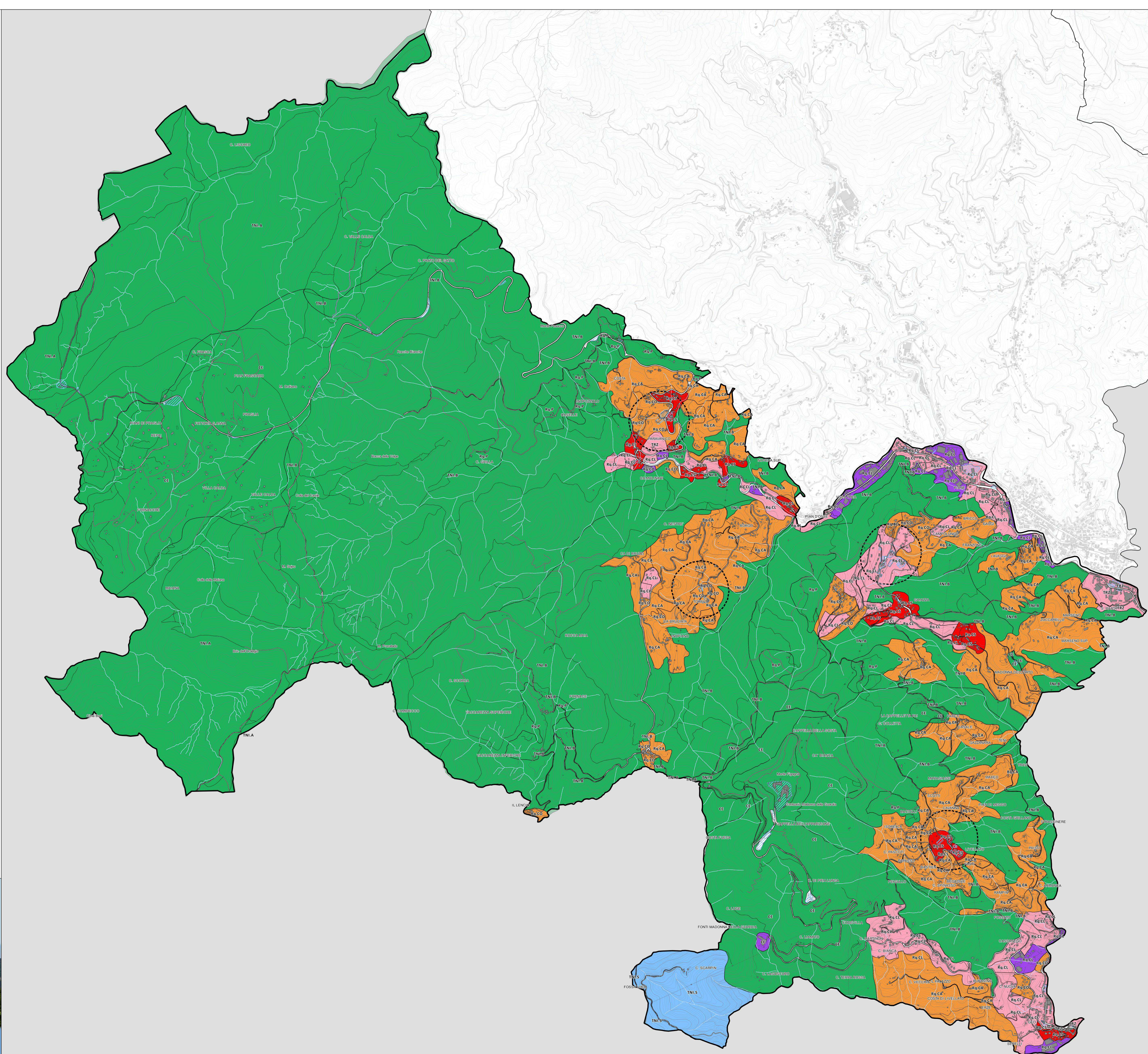
Servizi esistenti

Rispetto cimiteriale

NOTE:

- Il PUC vigente non prevede una tabella di conversione tra gli ambiti di piano e le zone omogenee ex D.M. 1444/1968, pertanto questa trasposizione è da considerarsi come una interpretazione.

- Il PUC vigente non dispone di una mappatura delle zone a servizio, pertanto sono stati censiti i servizi esistenti e sovrapposti agli ambiti di piano.



CITTA' METROPOLITANA DI GENOVA

PIANO URBANISTICO INTERCOMUNALE

CAMPOMORIONE CERANESI MIGNANEGO SANT'OLUCE SERRA RICCY'

OGGETTO: Ceranesi: P.U.C. vigente

DATA: luglio 2020

SCALA: 1:9000

TAVOLA n. 1 CE

Descrizione
Funzionaria

Progetto elaborato dal gruppo di lavoro integrato Città Metropolitana di Genova e Comuni di Campomorone, Ceranesi, MignaneGO, Sant'Olcese e Serra Riccy' con la Professional Epaventi