

Legenda

Are in dissesto idraulico (aree inondabili e storicamente inondate) a pericolosità molto elevata ed elevata

- Aree inondabili con tempo di ritorno 50ennale e aree storicamente inondate: Fascia A, Fascia A* (PUB tirrenici) e Aree interessate da evento alluvionale 2014 (VPB/IPA)
- Aree inondabili con tempo di ritorno 20ennale e aree storicamente inondate: Fascia B e Fascia B* (PUB tirrenici)

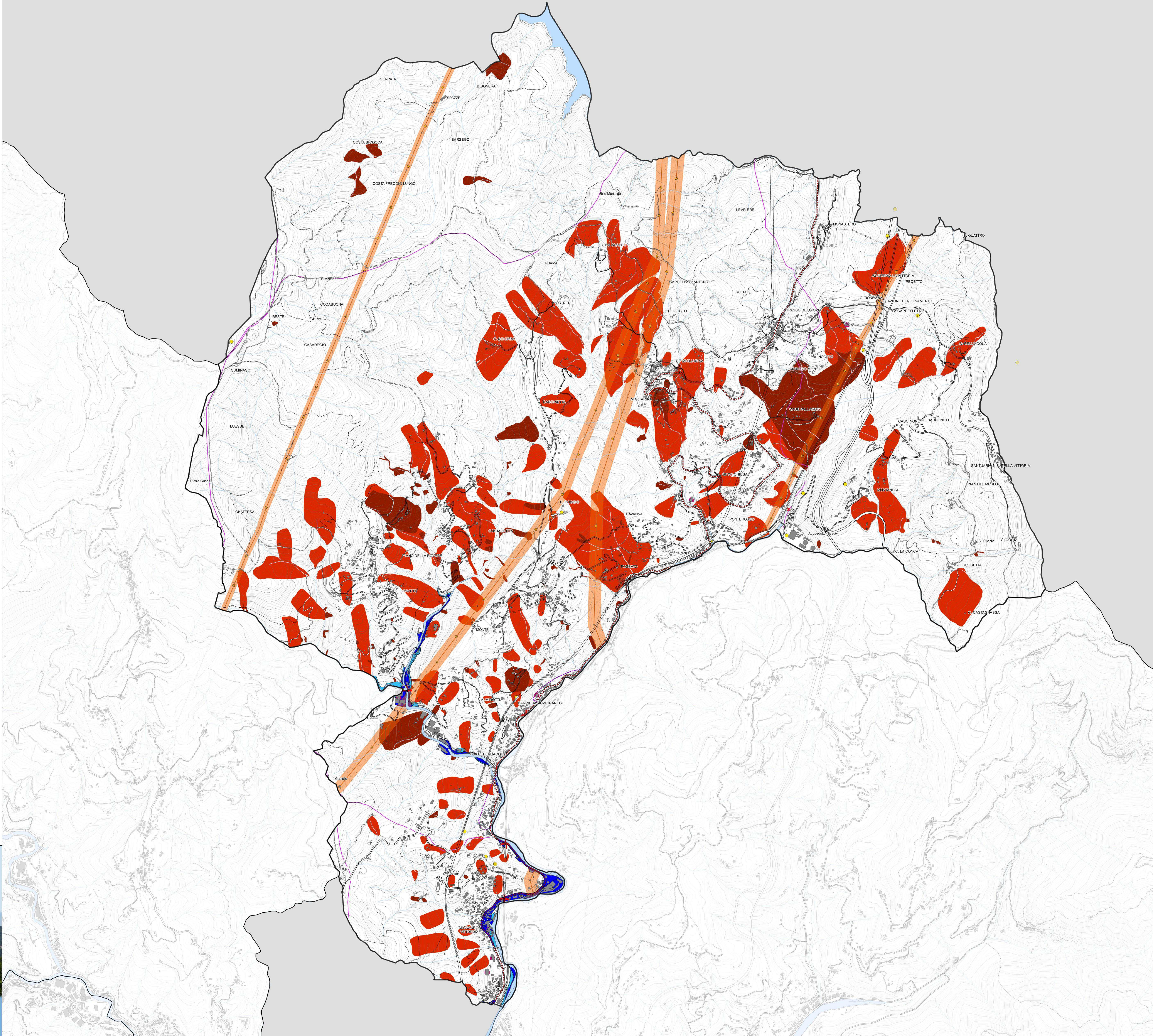
Are in dissesto idrogeologico

- Pericolosità geomorfologica molto elevata
- Pericolosità geomorfologica elevata

- ✚ Criticità viabilità
- ▭ Ambiti urbani connotati da degrado urbanistico ed edilizio
- Manufatti edilizi degradati, dismessi, sottoutilizzati

Situazioni di inquinamento: Aria, Acqua, Acustico, Elettromagnetico

- ⋯ Viabilità ad alto livello di traffico
- Antenne
- Tralicci elettrodotto
- Tratte elettrodotto
- Corridoi di attenzione tratte elettrodotto
- Tratte oleodotti



CITTA' METROPOLITANA DI GENOVA

PIANO URBANISTICO INTERCOMUNALE

CAMPOMORONE CERANESI MIGNANEGO SANT'OLCESE SERBA RICCO'

OGGETTO: Mignanego: Elementi di criticità del territorio

DATA: luglio 2020

SCALA: 1:8.000

TRACCIA 19 MI

Descrizione Fondativa

Progetto associato del gruppo di lavoro Interpiani: Città Metropolitana di Genova e Comuni di Campomorone, Ceranesi, Mignanego, Sant'Olcese e Serba Ricco come da Protocollo Operativo