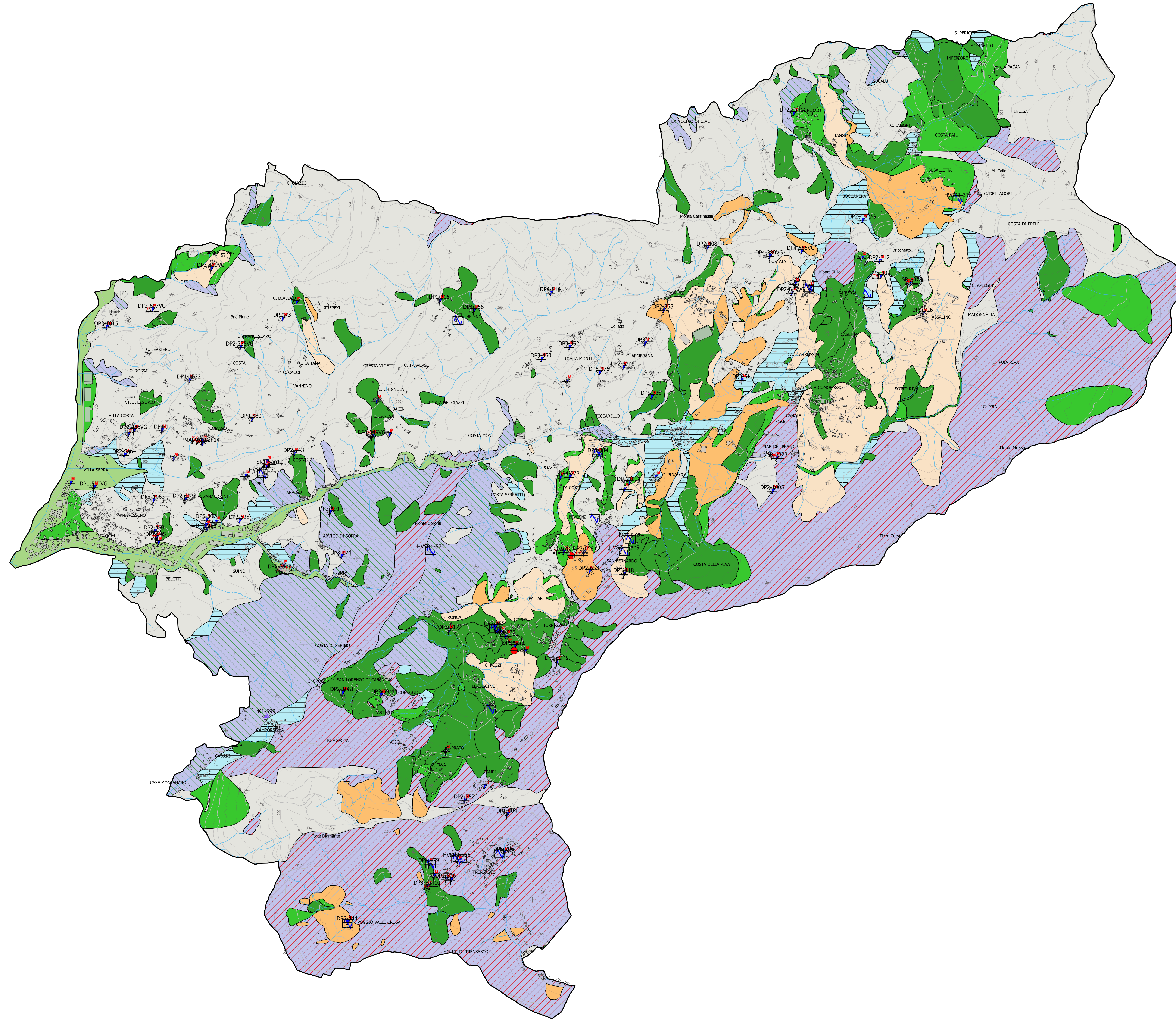


# COMUNE DI SANT'OLCESE



## LEGENDA

### Substrato Geologico

#### Subclasse litotecnica

- (LPS-1c) - Lapideo Stratificato, con Jv compreso tra 24 e 31
- (ALS-1a) - Alternanza di litotipi stratificato, con Jv minore di 13
- (ALS-1b) - Alternanza di litotipi stratificato, con Jv compreso tra 14 e 23
- (SF) - Substrato molto fratturato e/o alterato

### Terreni di copertura

#### Subclasse litotecnica

- (GW) - Ghiaie pulite con granulometria ben assortita, miscela di ghiaia e sabbie
- (GM) - Ghiaie limose, miscela di ghiaia, sabbia e limo
- (GC) - Ghiaie argillose, miscela di ghiaia, sabbia e argilla
- (ML) - Limi inorganici, farina di roccia, sabbie fini limose o argillose, limi argillosi di bassa plasticità
- (CL) - Argille inorganiche di media-bassa plasticità, argille ghiaiose o sabbiose, argille limose, argille magre

### Indagini in sito

- (DP) - Prove penetrometriche dinamiche
- (HVSr) - Stazione microtremore a stazione singola
- (MASW) - Prova MASW
- (S) - Sondaggio a carotaggio continuo
- (SR) - Profilo sismico a rifrazione
- (K) - Prova di permeabilità

CITTA' METROPOLITANA DI GENOVA

## PIANO URBANISTICO INTERCOMUNALE







CAMPOMORONE   CERANESI   MIGNANEGO   SANT'OLCESE   SERRA RICCIO



OGGETTO: CARTA LITOTECNICA

TAVOLA n.  
**9E-SO**

DATA: MAGGIO 2020   SCALA: 1:

Descrizione  
Fondativa

Progetto elaborato dal gruppo di lavoro integrato Città Metropolitana di Genova e Comuni di Campomorone Ceranesi Mignanego Sant'Olcese e Serra Riccio come da Protocolli Operativi