

# Legenda

Articolazione ai sensi del R.R. 2/2017 Regione Liguria

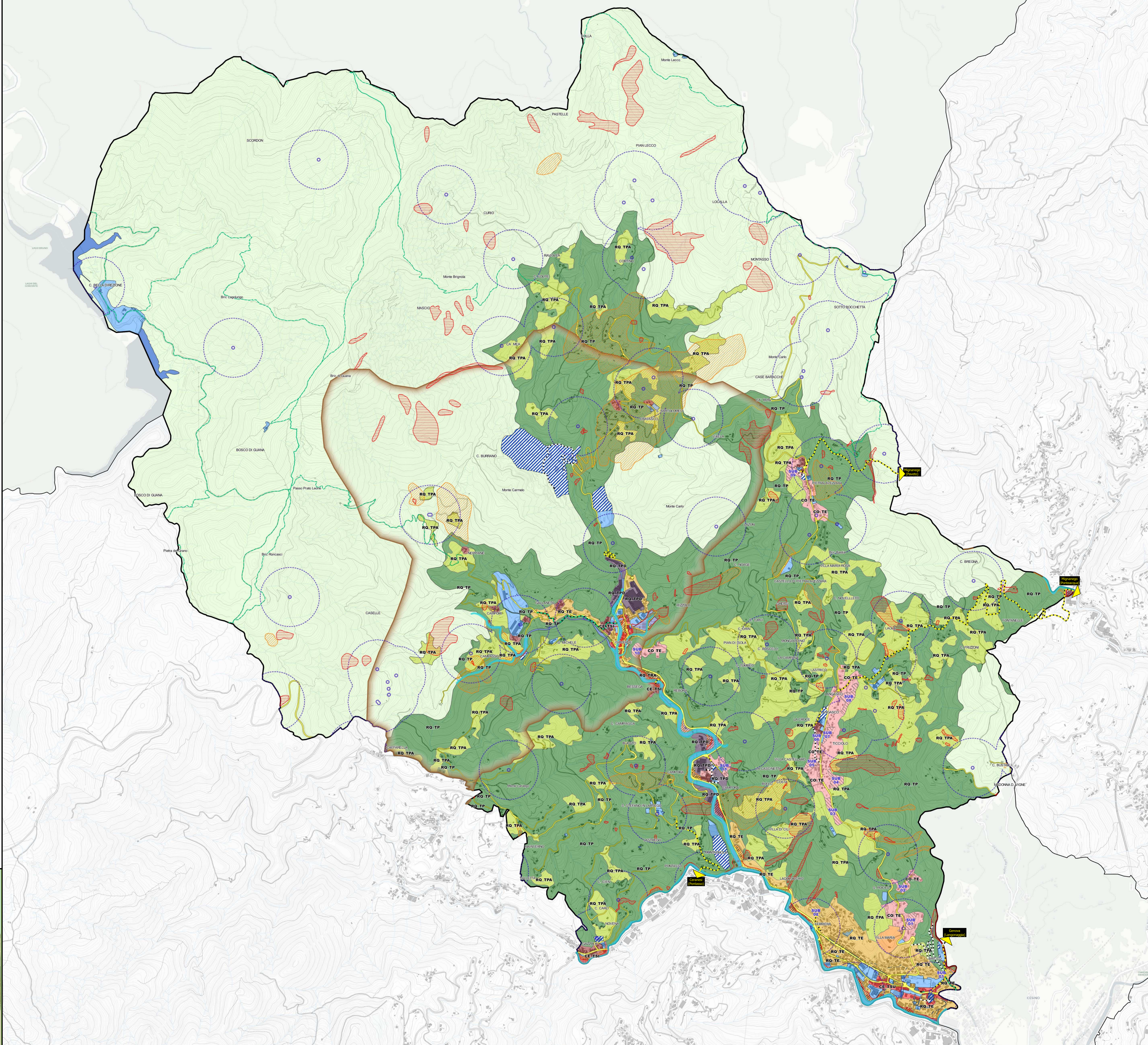
- Ambiti**
- 1. CE\_TSU  
Ambiti di conservazione di tessuti storici inclusi in tessuti urbani
  - 2. CE\_TSI  
Ambiti di conservazione di tessuti storici isolati
  - 3. CE\_TUP  
Ambiti di conservazione di tessuti urbani e complessi edilizi di pregio
  - 9. RQ\_TE  
Ambiti di riqualificazione di tessuti urbani e tessuti edificati con caratteri eterogenei
  - 10. RQ\_TRA  
Ambiti di riqualificazione di tessuti urbani e tessuti edificati soggetti a rischio ambientale
  - 11. RQ\_TPD  
Ambiti di riqualificazione di tessuti produttivi disorganizzati
  - 12. RQ\_TPPRA  
Ambiti di riqualificazione di tessuti produttivi soggetti a rischio ambientale
  - 13. RQ\_TPA  
Ambiti di riqualificazione di territori di produzione agricola
  - 14. RQ\_TP  
Ambiti di riqualificazione di territori di presidio ambientale
  - 17. CO\_TE  
Ambiti di completamento di altri tessuti edificati
  - Sub ambiti (SUB n° \_)

- Territori pratici, boschivi e naturali**
- 19. T\_PB  
Territori pratici, boschivi e naturali
  - 19. T\_NF  
Territori naturali fluviali e perfluviali

- Sistema complessivo dei servizi pubblici e di uso pubblico**
- 20. S\_JSP  
Sistema complessivo dei servizi pubblici e di uso pubblico (esistente)
  - 20. S\_JSP  
Sistema complessivo dei servizi pubblici e di uso pubblico (di progetto)

- Infrastrutture**
- Viabilità esistente
  - Viabilità esistente di cui è previsto il potenziamento
  - Viabilità di progetto
  - Rete escursionistica / sentieristica
  - Percorsi pedonali da recuperare

- Suscettività d'uso del territorio**
- Classe 5g - Aree in frana attiva (Pg4 dei PdB tirrenici; Fa della VBP)
  - Classe 5i - Aree inondabili con tempo di ritorno cinquantennale ed aree storicamente inondate (fascia A dei PdB tirrenici)
  - Classe 5ia - Alveo torrente
  - Classe 5ri - Area di tutela assoluta da risorsa idrica (10m)
  - Classe 4g - Aree in frana attiva (Pg3a dei PdB tirrenici; Fq della VBP)
  - Classe 4i - Aree inondabili con tempo di ritorno duecentennale ed aree storicamente inondate (fascia B dei PdB tirrenici)
  - Classe 4ri - Area di rispetto da risorsa idrica (200m)
  - Aree carsiche



CITTA' METROPOLITANA DI GENOVA

## PIANO URBANISTICO INTERCOMUNALE

CAMPOMORONE CERANESI MIGNANEGO SANTOLCESE SERRA RICCO'

OGGETTO: **Campomorone: Articolazione del territorio in ambiti Sovrapposizione suscettività d'uso del territorio**

DATA: maggio 2023

SCALA: 1:8000

FAVOLA: **13 CA**

Progetto elaborato dal gruppo di lavoro integrato: Città Metropolitana di Genova e Comuni di Campomorone Ceranesi Mignanego Santolcese e Serra Ricco' con da Prosciolò Operato