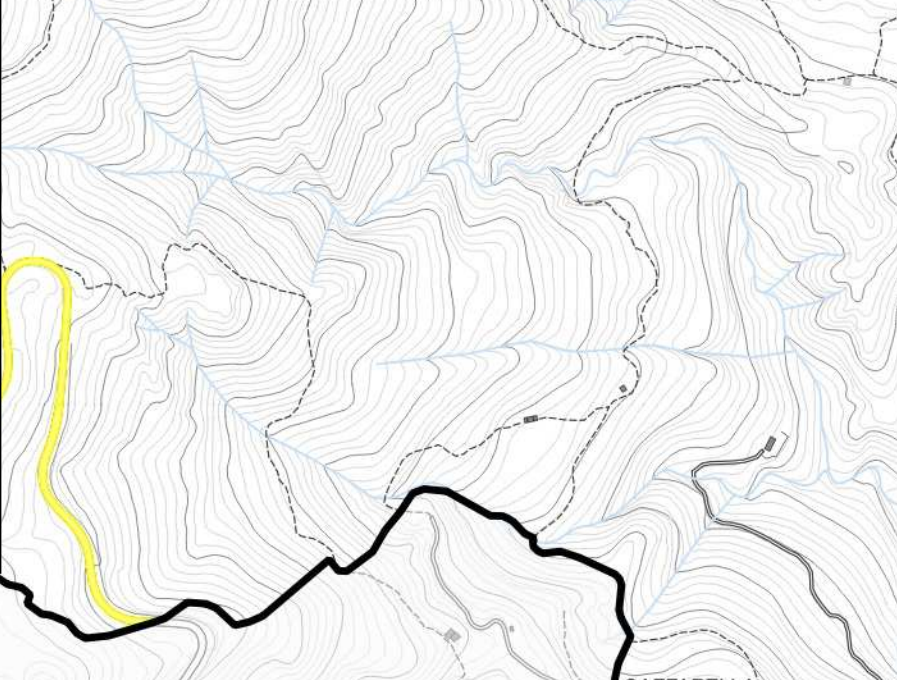
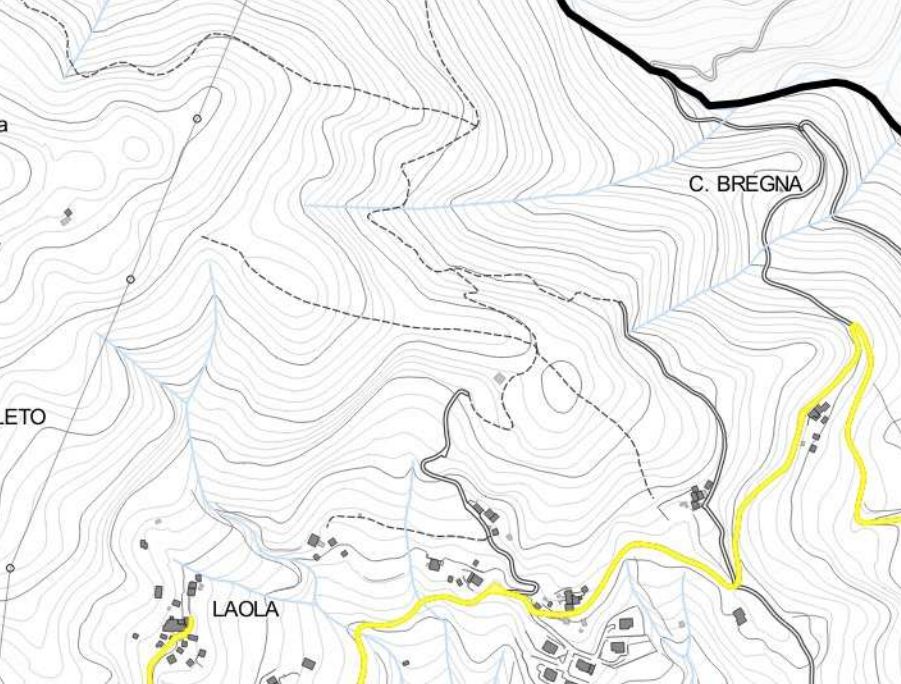
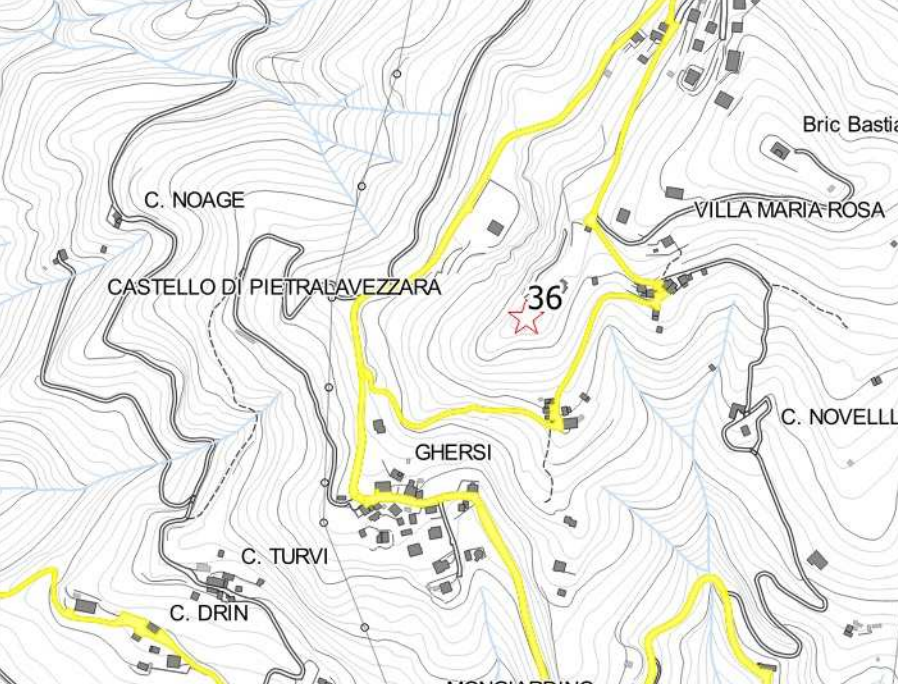
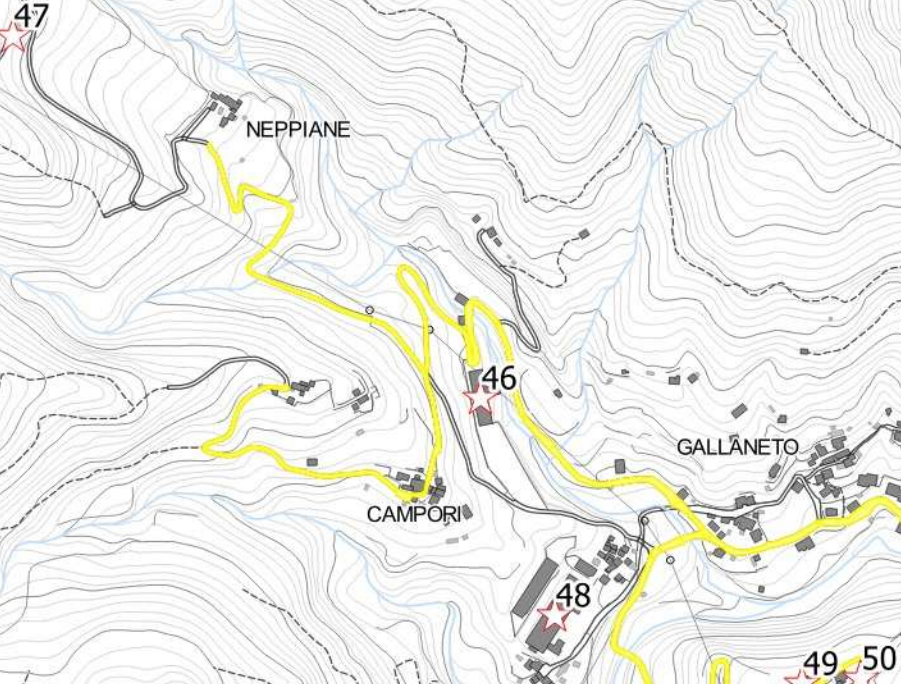
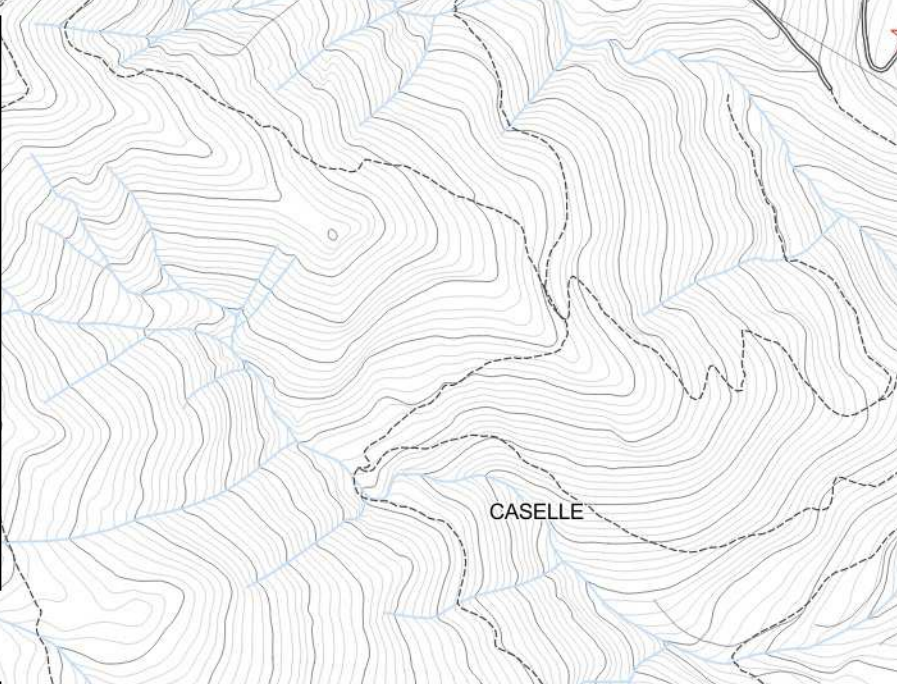
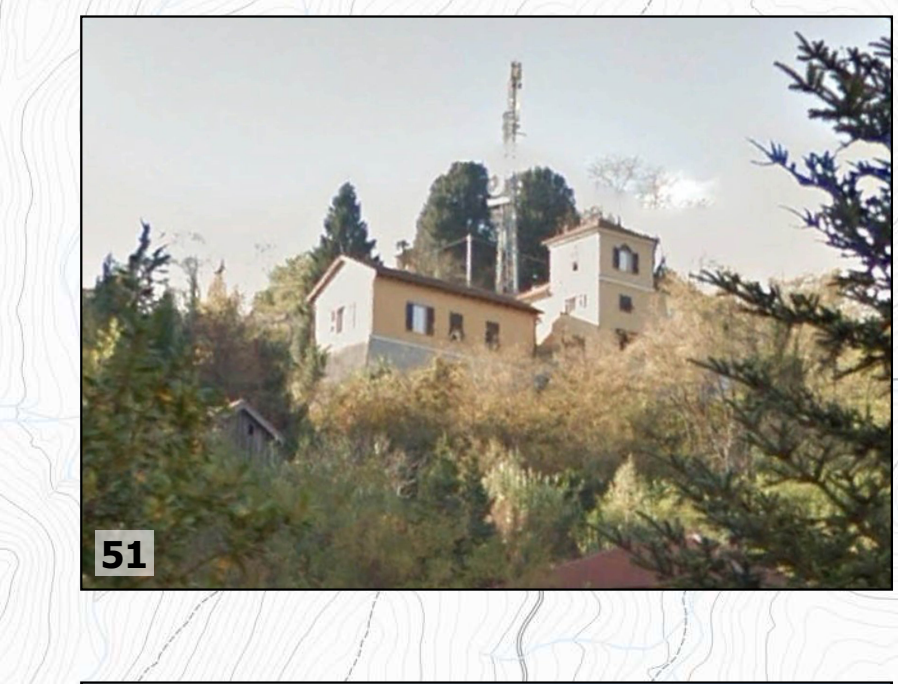
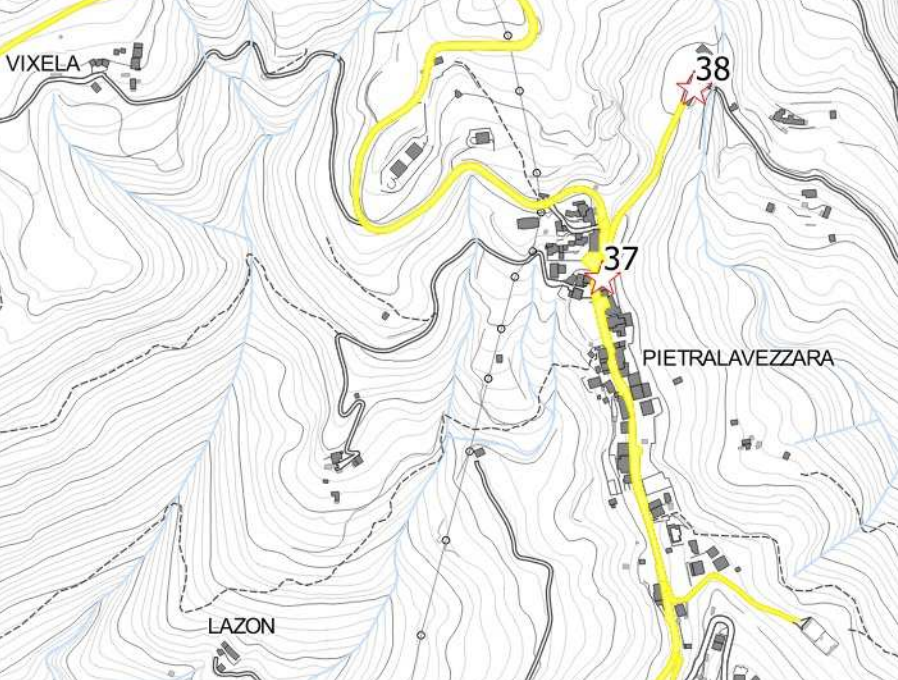
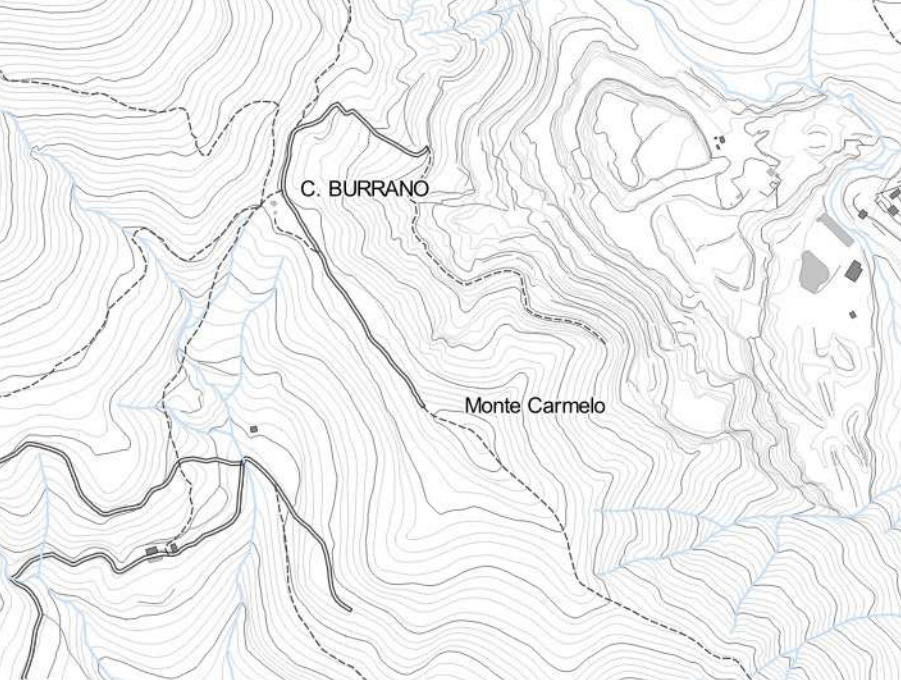
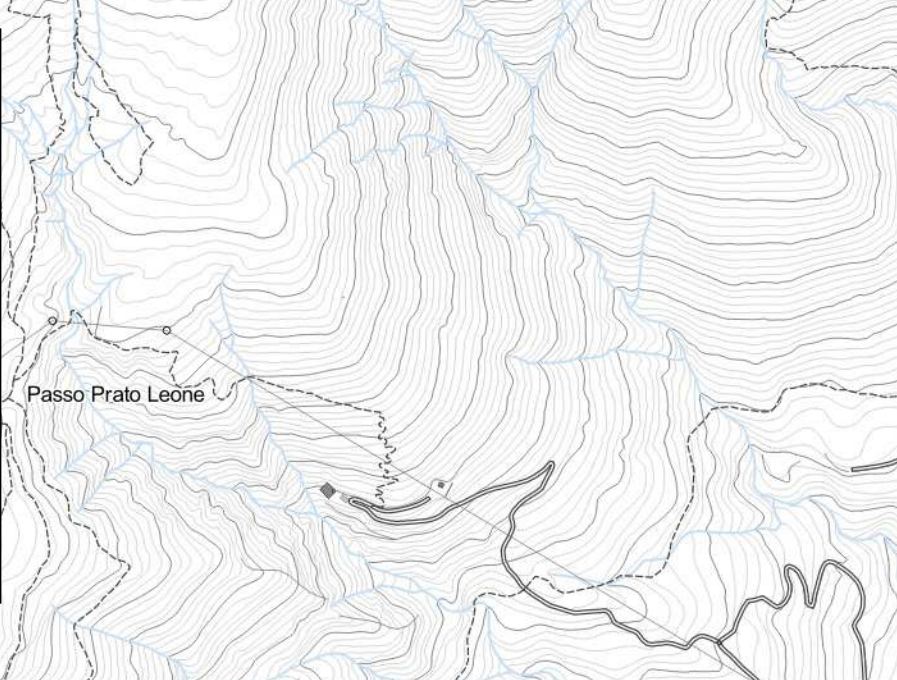
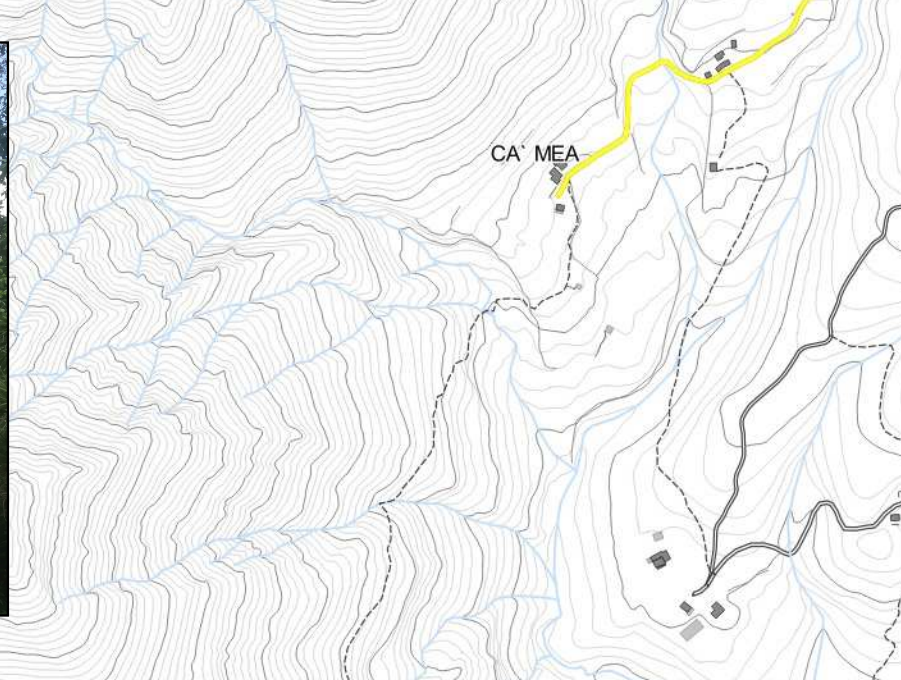
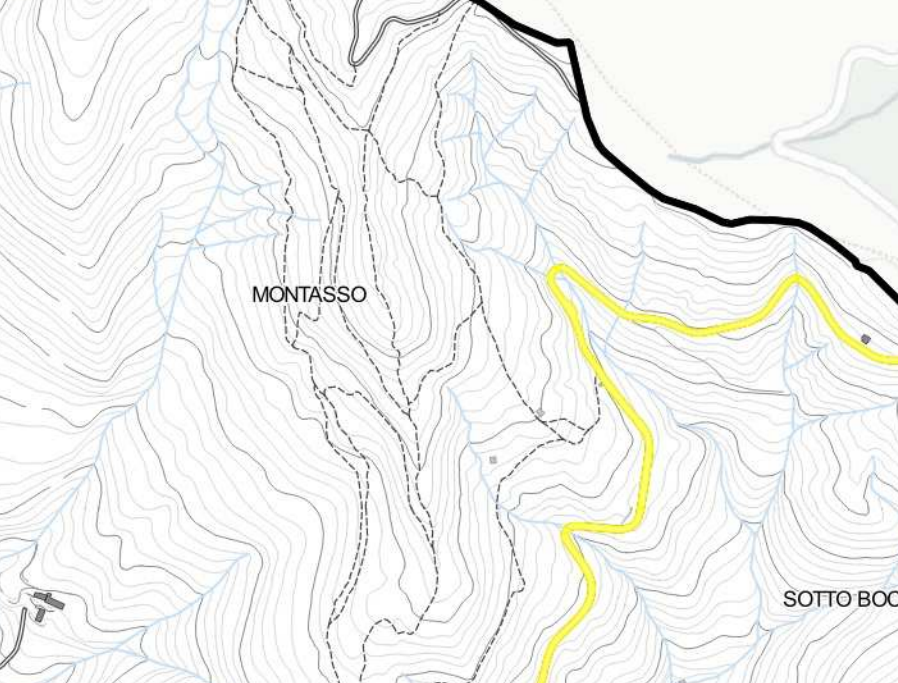
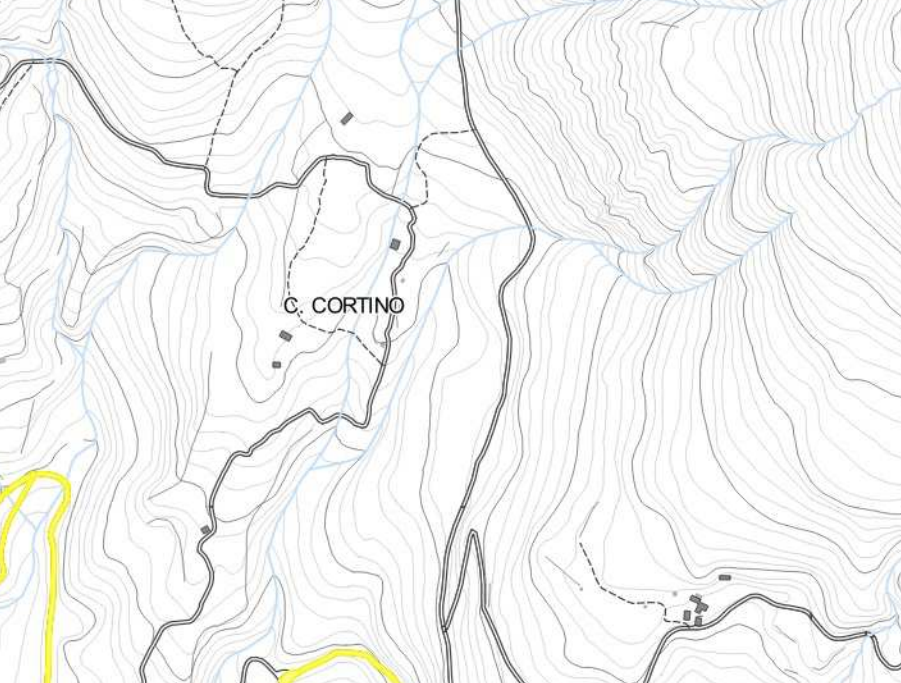
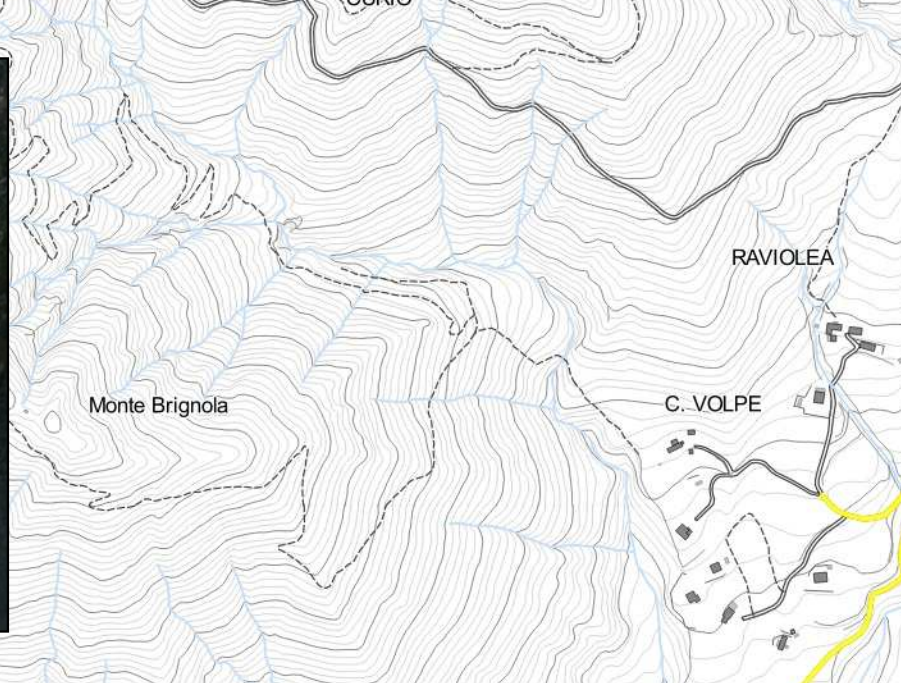
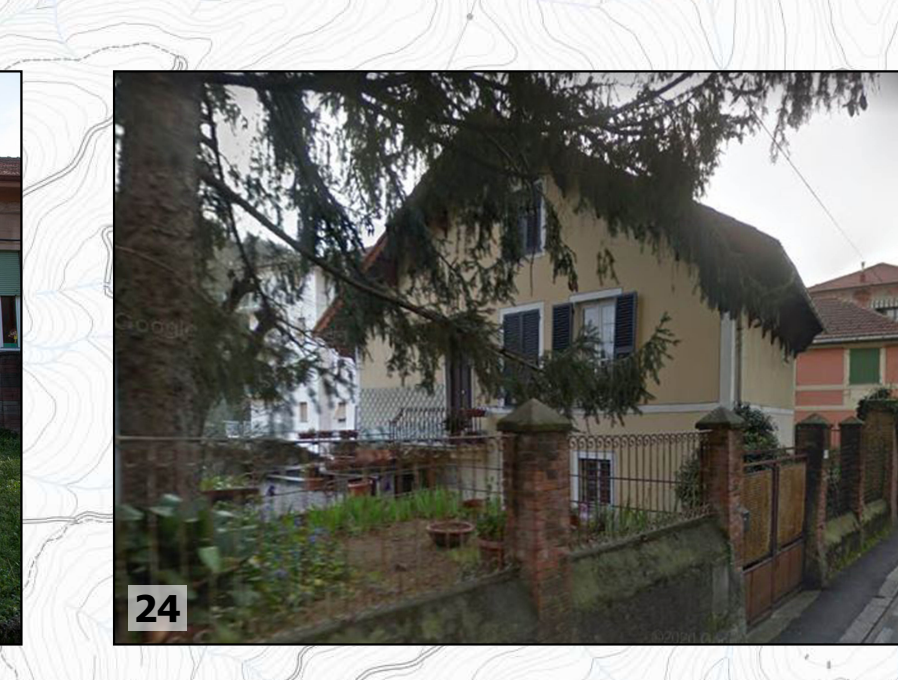
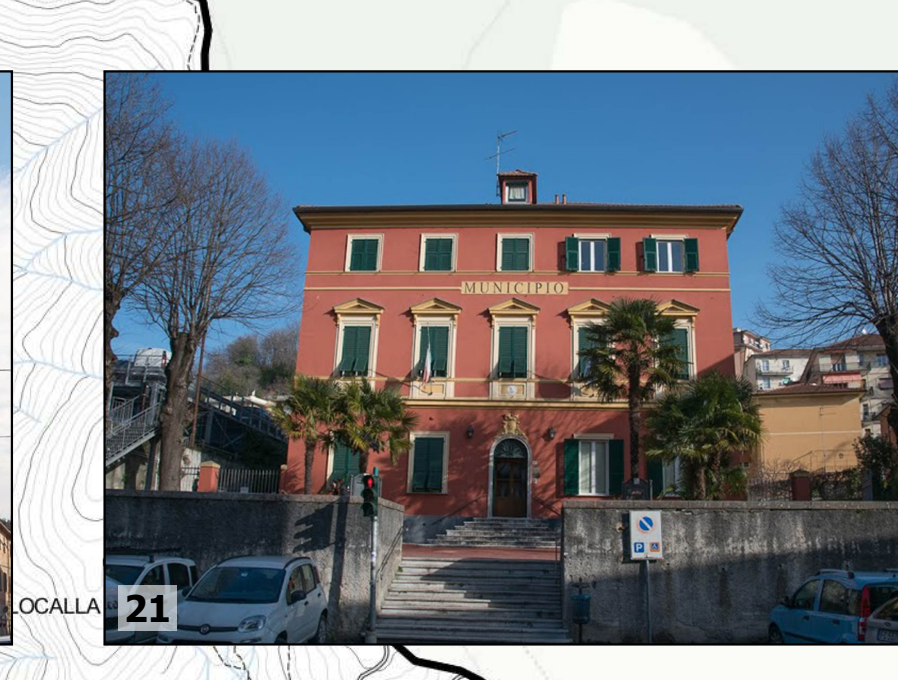


Legenda

- ☆ Edifici di pregio:
- 1 Villa privata in località Capoluogo
- 2 Palazzo Scorza
- 3 Palazzo padronale ottocentesco in località Capoluogo
- 4 Edificio con portale in località Capoluogo
- 5 "Cabannun"
- 6 La Saliera
- 7 Casa Parodi Checchi
- 8 Ex Casa del Ballia
- 9 Palazzo di Lazzaro
- 10 Palazzo Balbi Dellepiane
- 11 Palazzo Damaino
- 12 Palazzo Pittaluga o "do Soidaco"
- 13 Ex Casa Littoria
- 14 Palazzo della Croce Rossa
- 15 Edificio privato su impianto dell'antica chiesa di San Bernardo
- 16 Casa Canepa
- 17 Edificio privato già prima sede municipale
- 18 Edificio privato con facciata decorata in località Capoluogo
- 19 Casa Merlo
- 20 Casa Rivera
- 21 Seconda sede del Palazzo Municipale
- 22 Casa Verardo
- 23 Asilo "Antonio e Maria Dellepiane"
- 24 Villa privata in località Capoluogo su Via Martiri della Libertà
- 25 Edificio con sottostante archivolto in località Capoluogo
- 26 Villa Pravatì
- 27 Villa Maria
- 28 Villa privata con torretta in località Tre Re
- 29 Villa Bellati
- 30 Villa privata con facciata decorata in località Tre Re
- 31 Antica stazione di posta e locanda
- 32 Villa privata con torretta in località San Rocco
- 33 Palazzo Lastrico Pizzoni
- 34 Oratorio di S. Siro di Langasco
- 35 Villa Sciandra
- 36 Villa privata detta "Castello di Pietralavezzara"
- 37 Casa Raffo
- 38 Casa rurale in pietra verde Polcevera in località Pietralavezzara
- 39 Pavien in località Isoverde su Via Clemente Reborà, detto "di Cravasco"
- 40 Tessitura Samengo, successivamente cartiera
- 41 Ex jufficio Costa
- 42 Pavien in località Isoverde su Via Clemente Reborà
- 43 Pavien in località Isoverde su Via Ennio Delmonte
- 44 Oratorio di Sant'Andrea di Isoverde
- 45 Ex Scuola materna "Suor Vincenza Bantli", con parco
- 46 Centrale idroelettrica dell'Acquedotto Da Ferrari Galliera
- 47 Ex centrale idroelettrica "Officina Volta"
- 48 Impianto di potabilizzazione dell'Acquedotto De Ferrari Galliera
- 49 Oratorio di S. Alberto di Gallaneto
- 50 Villa Dané
- 51 Villa signorile in località Gallaneto
- 52 Ex Paxo di Santo Stefano
- 53 Edificio rurale in località San Giuseppe
- 54 Casa delle suore Terenziane Carmelitane
- 55 Oratorio di Santo Stefano di Larvego
- 56 Ex antico mulino Roggerone
- 57 Edificio con sottostante archivolto in località Campora (1)
- 58 Edificio con sottostante archivolto in località Campora (2)
- 59 Villa nobiliare in località Campora
- 60 Siroflex, già officio Sanguineti
- 61 Villa privata in località Montagnola
- 62 Maglietta Patronè
- 63 Palazzo con facciata decorata in località Lagolocchio



CITTA' METROPOLITANA DI GENOVA

PIANO URBANISTICO INTERCOMUNALE

CAMPOMORONE CERANESI MIGNANEGO SANTOLICESE SERRA RICCI

OGGETTO: Campomorone: Edifici di pregio da conservare

TAVOLA 5 CA

DATA: maggio 2023

SCALA: 1:8000

Progetto elaborato dal gruppo di lavoro integrato: Città Metropolitana di Genova e Comuni di Campomorone Ceranesi Mignanego Santolice e Serra Riccio, con da Prosciolli Operato