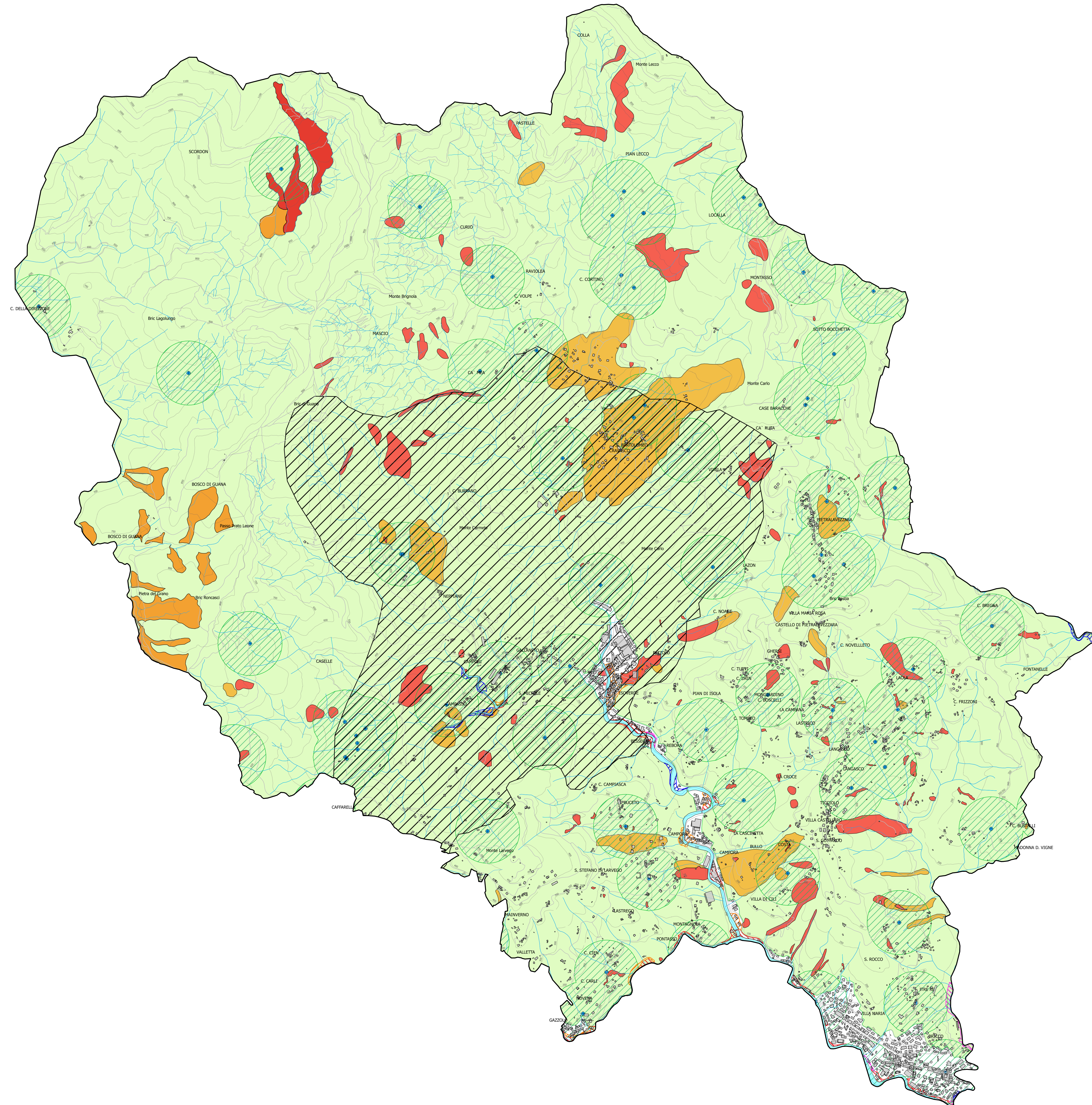


COMUNE DI CAMPOMORONE



LEGENDA

- Aree Carsiche
- Fasce Fluviali**
 - Alveo attuale
 - Fascia A - Aree a pericolosità idraulica molto elevata (inondabili con tempo di ritorno T=50 anni)
 - Fascia A* - Aree a pericolosità idraulica molto elevata (storicamente inondate)
 - Fascia B - Aree a pericolosità idraulica media (inondabili con tempo di ritorno T=200 anni)
 - Fascia B* - Aree a pericolosità idraulica media (storicamente inondate)
- Suscettività al dissesto dei versanti (P. di B. del T. Polcevera)**
 - Pg4 - Suscettività al dissesto molto elevata (frana attiva)
 - Pg3a - Suscettività al dissesto elevata (frana quiescente)
- Suscettività al dissesto dei versanti (Versante Padano)**
 - FRa - Frana Attiva
 - FRq - Frana Quiescente
- Captazione delle acque ad uso idropotabile**
 - Sorgente, pozzo, captazione idropotabile
 - Area di tutela assoluta (Raggio R=10 m)
 - Area di rispetto (Raggio R=200 m)
- Reticolo Idrografico Regione Liguria**
 - Reticolo Idrografico
 - Fascia di inedificabilità ri minuti con superfici di bacino < 0,1 km² (F=3 m)
 - Fascia di inedificabilità ri di 1', 2' e 3' livello con superficie di bacino > 0,1 km² (F=10 m)
- Vincoli Territoriali**
 - Aree sottoposte a Vincolo Idrogeologico (R.D. 30/12/1923 n°. 3267)

CITTA' METROPOLITANA DI GENOVA

PIANO URBANISTICO INTERCOMUNALE

CAMPOMORONE CERANESI MIGNANEGO SANT'OLCESE SERRA RICCIO