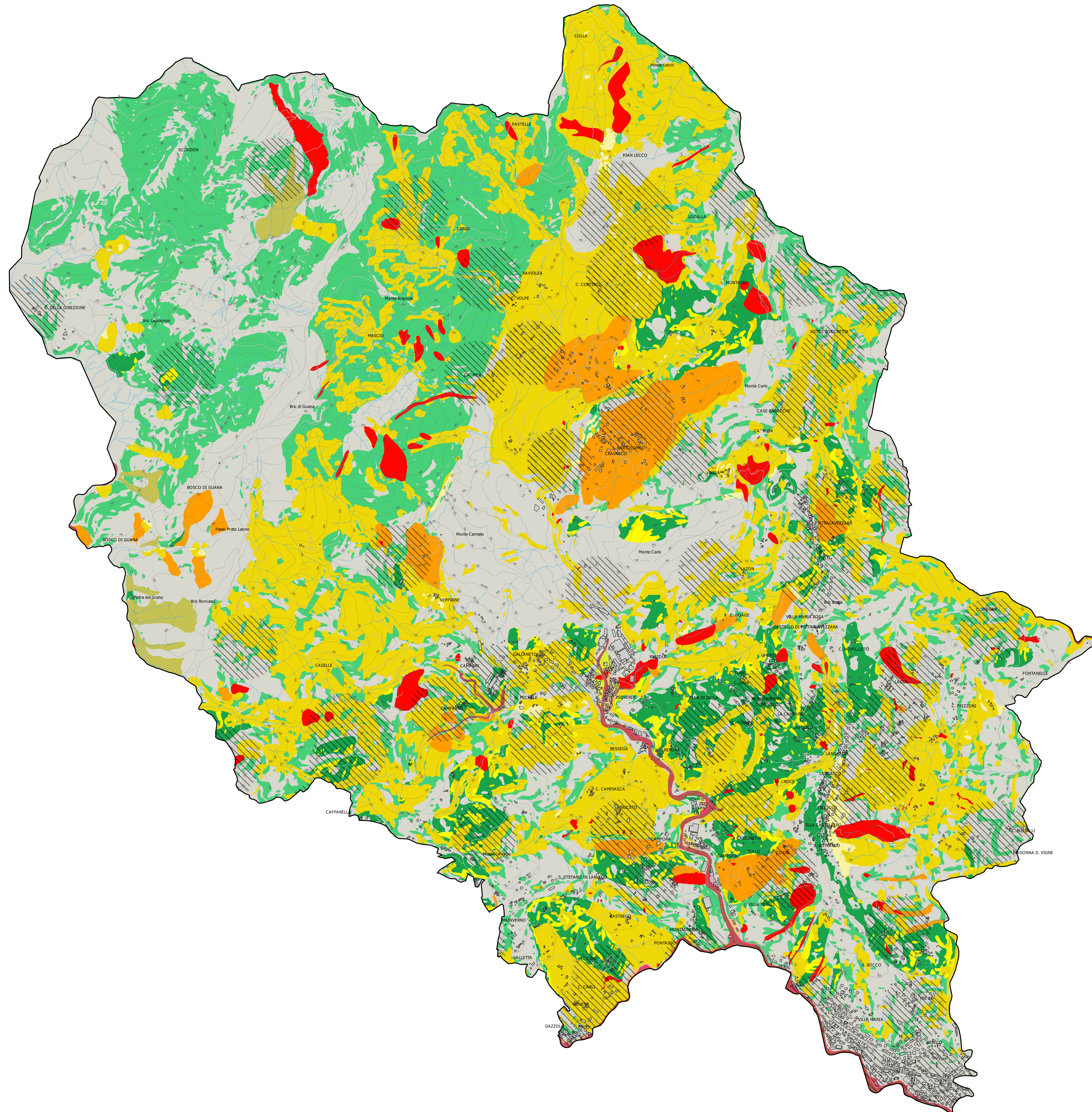


# COMUNE DI CAMPOMORONE



**LEGENDA**

**CLASSI DI SUSCETTIVITA' D'USO DEL TERRITORIO**

Classe 1 - Suscettività d'uso non condizionata

- 1) - Suscettività d'uso non condizionata

Classe 2 - Suscettività d'uso moderatamente condizionata

- 2fs) - Suscettività d'uso per incrocio tra acclività ed elementi geomorfologici soggetti a franosità superficiale
- 2gt) - Suscettività d'uso per incrocio tra acclività e caratteristiche litotecniche in roccia affiorante o subaffiorante

Classe 3 - Suscettività d'uso condizionata

- 3asd) - Suscettività d'uso per incrocio tra acclività ed elementi geomorfologici con alta suscettività al dissesto
- 3fs) - Suscettività d'uso per incrocio tra acclività ed elementi geomorfologici soggetti a franosità superficiale
- 3gt) - Suscettività d'uso per incrocio tra acclività e caratteristiche litotecniche in roccia affiorante o subaffiorante
- 3c) - Suscettività d'uso per incrocio tra acclività ed elementi geomorfologici (tipo di elemento: conoide)
- 3i) - Suscettività d'uso per aree in fascia C con tempo di ritorno cinquecentennale

Classe 4 - Suscettività d'uso parzialmente limitata

- 4g) - Suscettività d'uso in aree con criticità idrauliche e geologiche soggette a vincolo (tipo di criticità: frana quiescente)
- 4i) - Suscettività d'uso in aree con criticità idrauliche e geologiche soggette a vincolo (tipo di criticità: esondazione con tempo di ritorno duecentennale, fascia B)
- 4r) - Suscettività d'uso legata alla risorsa idrica (tipo di criticità: area di rispetto)

Classe 5 - Suscettività d'uso limitata

- 5g) - Suscettività d'uso in aree con criticità idrauliche e geologiche soggette a vincolo (tipo di criticità: frana attiva)
- 5i) - Suscettività d'uso in aree con criticità idrauliche e geologiche soggette a vincolo (tipo di criticità: esondazione con tempo di ritorno cinquecentennale, fascia A)
- 5ia) - Suscettività d'uso in aree con criticità idrauliche e geologiche soggette a vincolo (tipo di criticità: esondazione, alveo)
- 5r) - Suscettività d'uso legata alla risorsa idrica (tipo di criticità: area di tutela assoluta)

CITTA' METROPOLITANA DI GENOVA

**PIANO URBANISTICO INTERCOMUNALE**

CAMPOMORONE CERANESI MIGNANEGO SANT'OLISESE SERRA RICCO

OGGETTO: **CARTA DELLA SUSCETTIVITA' D'USO**

TAVOLA n. **9-CA**

DATA: **AGOSTO 2021** SCALA: **1:10.000**

Progetto elaborato dal gruppo di lavoro integrato Città Metropolitana di Genova e Comuni di Campomorone Ceranesi Mignanego Sant'Olcese e Serra Riccò come da Protocollo Operativo

Struttura