

# Legenda

Articolazione ai sensi del R.R. 2/2017 Regione Liguria

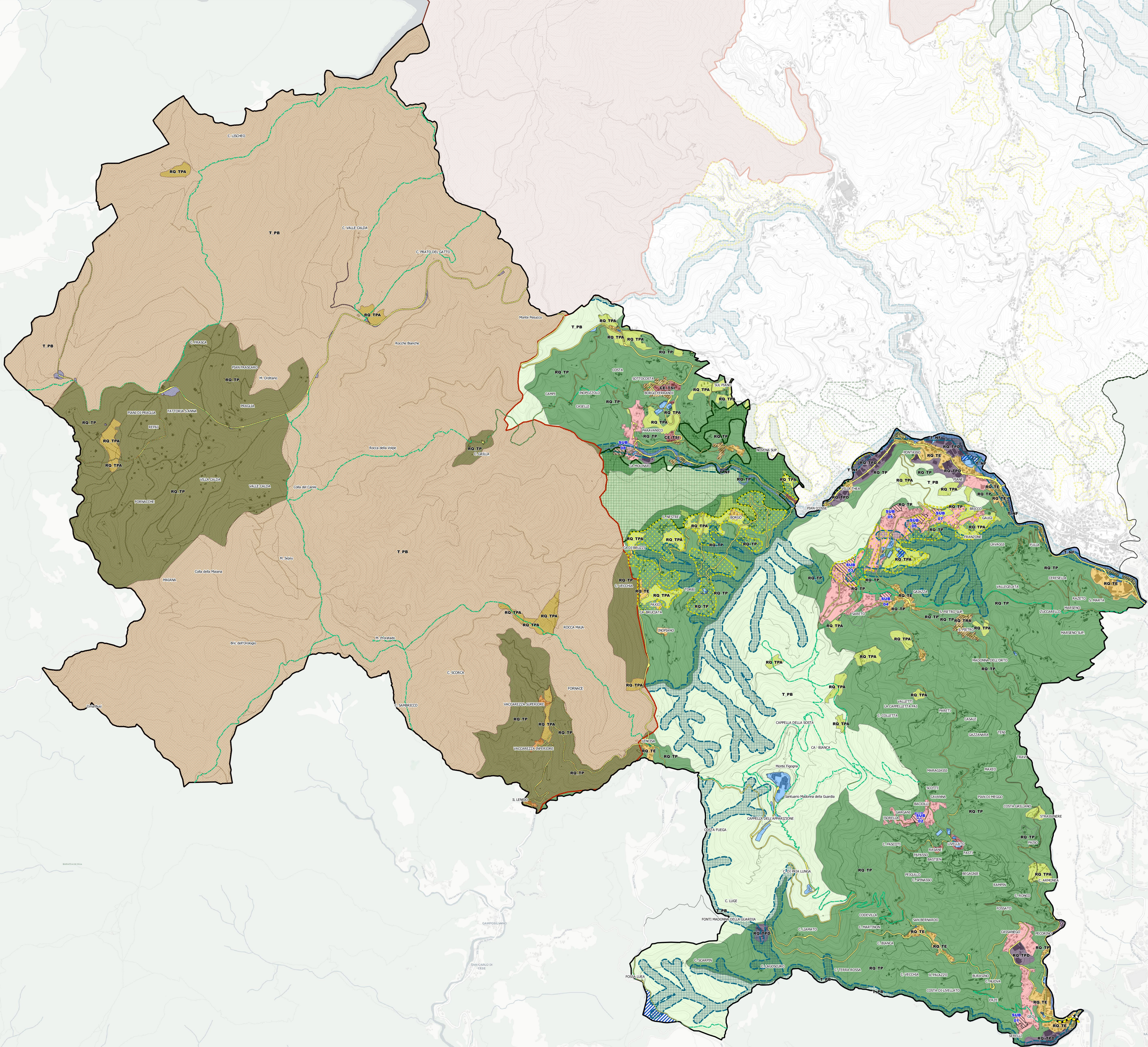
- Ambiti**
- 2\_CE\_TSI  
Ambiti di conservazione di tessuti storici isolati
  - 9\_RQ\_TE  
Ambiti di riqualificazione di tessuti urbani e tessuti edificati con caratteri eterogenei
  - 10\_RQ-TRA  
Ambiti di riqualificazione di tessuti urbani e tessuti edificati soggetti a rischio ambientale
  - 11\_RQ\_TPD  
Ambiti di riqualificazione di tessuti produttivi disorganizzati
  - 12\_RQ\_TFRA  
Ambiti di riqualificazione di tessuti produttivi soggetti a rischio ambientale
  - 13\_RQ\_TPA  
Ambiti di riqualificazione di territori di produzione agricola
  - 14\_RQ\_TP  
Ambiti di riqualificazione di territori di presidio ambientale
  - 17\_CO\_TE  
Ambiti di completamento di altri tessuti edificati
  - Sub ambiti (SUB n°\_)

- Territori prativi, boschivi e naturali**
- 19\_T\_PB  
Territori prativi, boschivi e naturali
  - 19T\_INF  
Territori naturali fluviali e perfluviali

- Sistema complessivo dei servizi pubblici e di uso pubblico**
- 20\_S\_ISP  
Sistema complessivo dei servizi pubblici e di uso pubblico (esistenti)
  - 20\_S\_ISP  
Sistema complessivo dei servizi pubblici e di uso pubblico (di progetto)

- Infrastrutture**
- Viabilità esistente
  - Viabilità esistente di cui è previsto il potenziamento
  - Viabilità di progetto
  - Rete escursionistica/sentieristica

- Rete ecologica**
- Sito areale di area nucleo:  
ZSC Praglia - Pracaban - Monte Leco - Punta Martin
  - Corridoi ecologici per specie di ambienti acquatici
  - Corridoi ecologici per specie di ambienti boschivi
  - Tappe di attraversamento per specie di ambienti aperti
  - Tappe di attraversamento per specie di ambienti boschivi



**PIANO URBANISTICO INTERCOMUNALE**

CITTA' METROPOLITANA DI GENOVA

CAMPOMORONE CERANESI MIGNANEGO SANT'OLCESE SERRA RICCO'

OGGETTO: Ceranesi: Articolazione del territorio in ambiti  
Sovrapposizione biodiversità ed aree protette

DATA: maggio 2023

SCALA: 1:9000

TAVERNA n. 12 CE

Progetto elaborato dal gruppo di lavoro integrato Città Metropolitana di Genova e Comuni di Campomorone Ceranesi Mignanego Sant'Olcese e Serra Ricco con la Professionalità di

struttura