

Legenda

Articolazione ai sensi del R.R. 2/2017 Regione Liguria

- Ambiti**
- 2_CE_TSI
Ambiti di conservazione di tessuti storici isolati
 - 9_RQ_TE
Ambiti di riqualificazione di tessuti urbani e tessuti edificati con caratteri eterogenei
 - 10_RQ_TRA
Ambiti di riqualificazione di tessuti urbani e tessuti edificati soggetti a rischio ambientale
 - 11_RQ_TPD
Ambiti di riqualificazione di tessuti produttivi disorganizzati
 - 12_RQ_TPPRA
Ambiti di riqualificazione di tessuti produttivi soggetti a rischio ambientale
 - 13_RQ_TPA
Ambiti di riqualificazione di territori di produzione agricola
 - 14_RQ_TP
Ambiti di riqualificazione di territori di presidio ambientale
 - 17_CO_TE
Ambiti di completamento di altri tessuti edificati
 - Sub ambiti (SUB n°_)

Territori pratici, boschivi e naturali

- 19_T_PB
Territori pratici, boschivi e naturali
- 19T_NF
Territori naturali fluviali e perfluviali

Sistema complessivo dei servizi pubblici e di uso pubblico

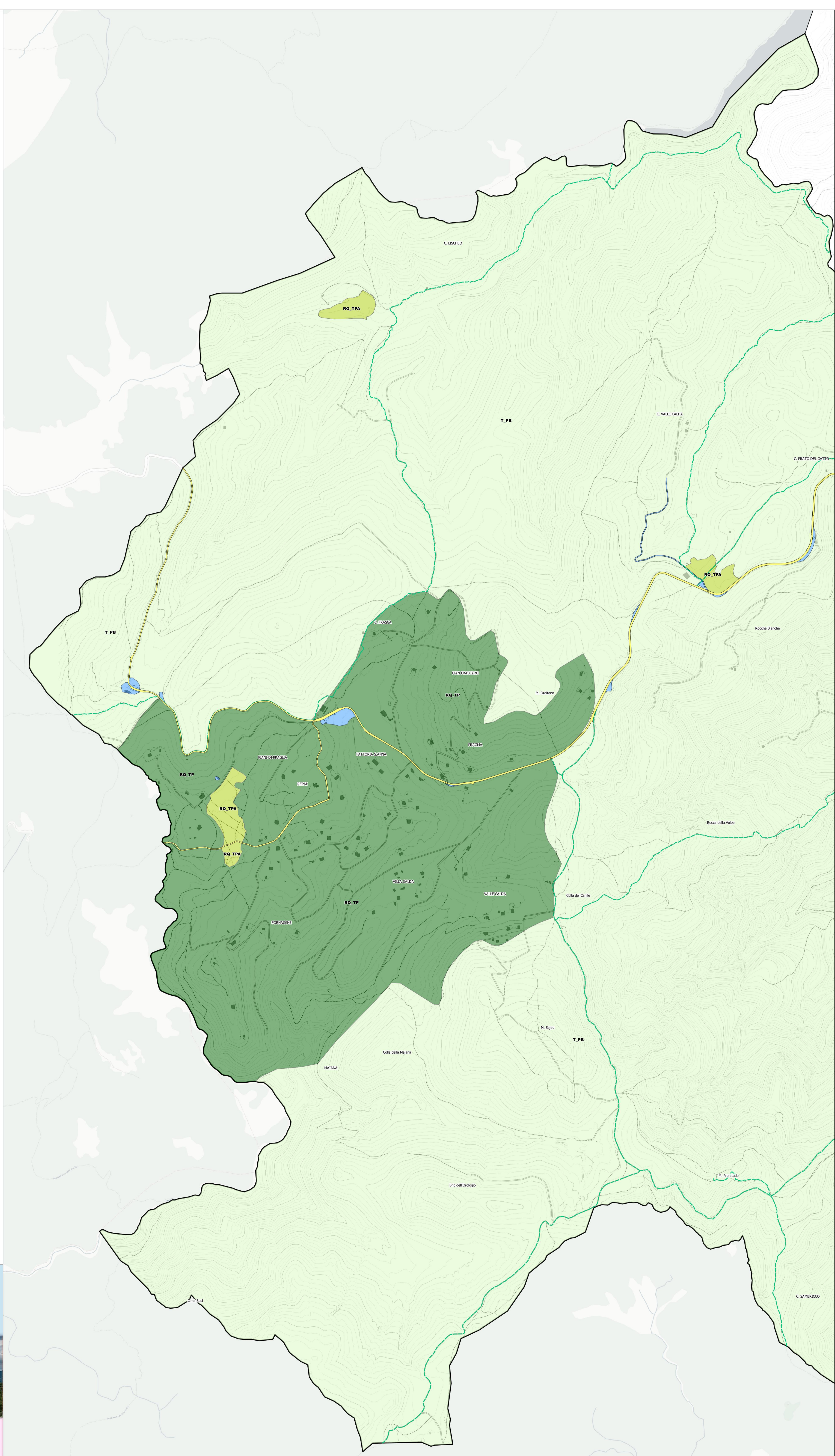
- 20_S_JSP
Sistema complessivo dei servizi pubblici e di uso pubblico (esistenti)
- 20_S_JSP
Sistema complessivo dei servizi pubblici e di uso pubblico (di progetto)

Infrastrutture

- Viabilità esistente
- Viabilità esistente di cui è previsto il potenziamento
- Viabilità di progetto
- Rete escursionistica/sentieristica

Altri elementi di rilievo

- Edifici di pregio
- Rispetto cimiteriale (50 metri)



CITTÀ METROPOLITANA DI GENOVA

PIANO URBANISTICO INTERCOMUNALE

CAMPONOVELLO

CERANESI

MIGNANEGO

SANTOLUCESE

SERBELLUNO

OGGETTO: **Ceranesi**: Articolazione del territorio in ambiti su CTR Ceranesi Ovest

DATA: maggio 2023 TAVOLA n. **2CE-1** Scala: 1:5000

Progetto realizzato dal gruppo di lavoro integrato Città Metropolitana di Genova e Comuni di Camponovello, Ceranesi, Mignanego, Santolucese e Serbelluno come da Protocollo d'Intesa

Struttura