

Legenda

Articolazione ai sensi del R.R. 2/2017 Regione Liguria

Ambiti

- 2_CE_TSI
Ambiti di conservazione di tessuti storici isolati
- 9_RQ_TE
Ambiti di riqualificazione di tessuti urbani e tessuti edificati con caratteri eterogenei
- 10_RQ_TRA
Ambiti di riqualificazione di tessuti urbani e tessuti edificati soggetti a rischio ambientale
- 11_RQ_TPD
Ambiti di riqualificazione di tessuti produttivi disorganizzati
- 12_RQ_TPPRA
Ambiti di riqualificazione di tessuti produttivi soggetti a rischio ambientale
- 13_RQ_TPA
Ambiti di riqualificazione di territori di produzione agricola
- 14_RQ_TP
Ambiti di riqualificazione di territori di presidio ambientale
- 17_CO_TE
Ambiti di completamento di altri tessuti edificati
- Sub ambiti (SUB n°_)

Territori prativi, boschivi e naturali

- 19_T_PB
Territori prativi, boschivi e naturali
- 19T_NF
Territori naturali fluviali e perfluviali

Sistema complessivo dei servizi pubblici e di uso pubblico

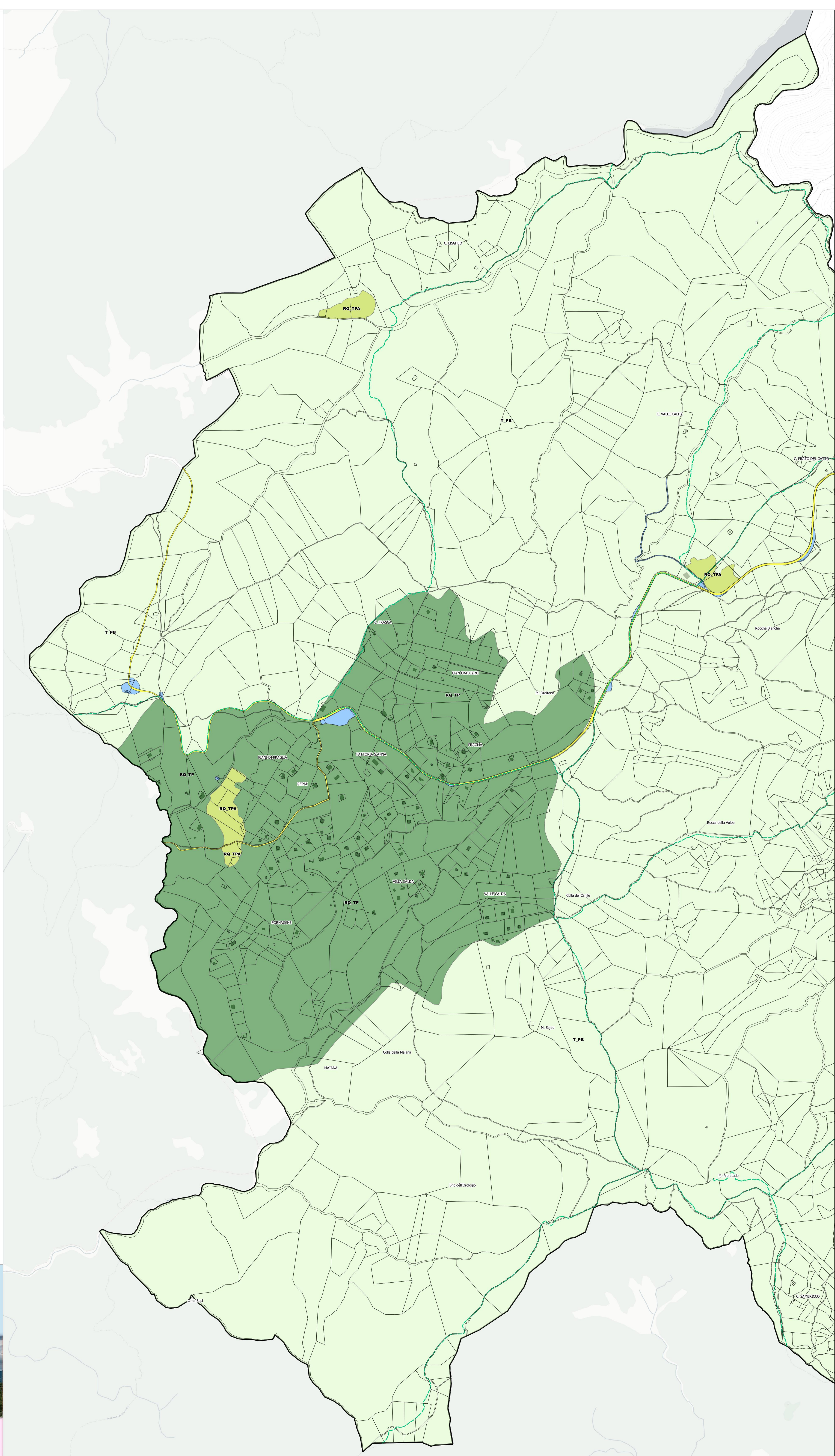
- 20_S_ISP
Sistema complessivo dei servizi pubblici e di uso pubblico (esistenti)
- 20_S_ISP
Sistema complessivo dei servizi pubblici e di uso pubblico (di progetto)

Infrastrutture

- Viabilità esistente
- Viabilità esistente di cui è previsto il potenziamento
- Viabilità di progetto
- Rete escursionistica/sentieristica

Altri elementi di rilievo

- Edifici di pregio
- Rispetto cimiteriale (50 metri)



CITTA' METROPOLITANA DI GENOVA

PIANO URBANISTICO INTERCOMUNALE

CAMPOMORONE CERANESI MIGIANEGO SANTOLESSE SERBARICO

OGGETTO: Ceranesi: Articolazione del territorio in ambiti su catasto Ceranesi Ovest

DATA: maggio 2023

SCALA: 1:5000

TAVOLA n. **3** CE-1

Progetto realizzato dal gruppo di lavoro integrato: Città Metropolitana di Genova e Comuni di Campomorone, Ceranesi, Migianego, Santolesse e Serbarico come da Protocollo d'Intesa

Struttura