

Legenda

Articolazione ai sensi del R.R. 2/2017 Regione Liguria

- Ambiti**
- 2. CE_TSI
Ambiti di conservazione di tessuti storici isolati
 - 3. CE_TUP
Ambiti di conservazione di tessuti urbani e complessi edifici di pregio
 - 9. RQ_TE
Ambiti di riqualificazione di tessuti urbani e tessuti edificati con caratteri eterogenei
 - 10. RQ_TRA
Ambiti di riqualificazione di tessuti urbani e tessuti edificati soggetti a rischio ambientale
 - 11. RQ_TPD
Ambiti di riqualificazione di tessuti produttivi disorganizzati
 - 12. RQ_TPRA
Ambiti di riqualificazione di tessuti produttivi soggetti a rischio ambientale
 - 13. RQ_TPA
Ambiti di riqualificazione di territori di produzione agricola
 - 14. RQ_TP
Ambiti di riqualificazione di territori di presidio ambientale
 - 16. CO_TUP
Ambiti di completamento di tessuti urbani e produttivi urbani
 - 17. CO_TE
Ambiti di completamento di altri tessuti edificati
 - Sub ambiti (SUB n°)

Territori prativi, boschivi e naturali

- 19. T_PB
Territori prativi, boschivi e naturali
- 19T_NF
Territori naturali fluviali e perfluviali

Sistema complessivo dei servizi pubblici e di uso pubblico

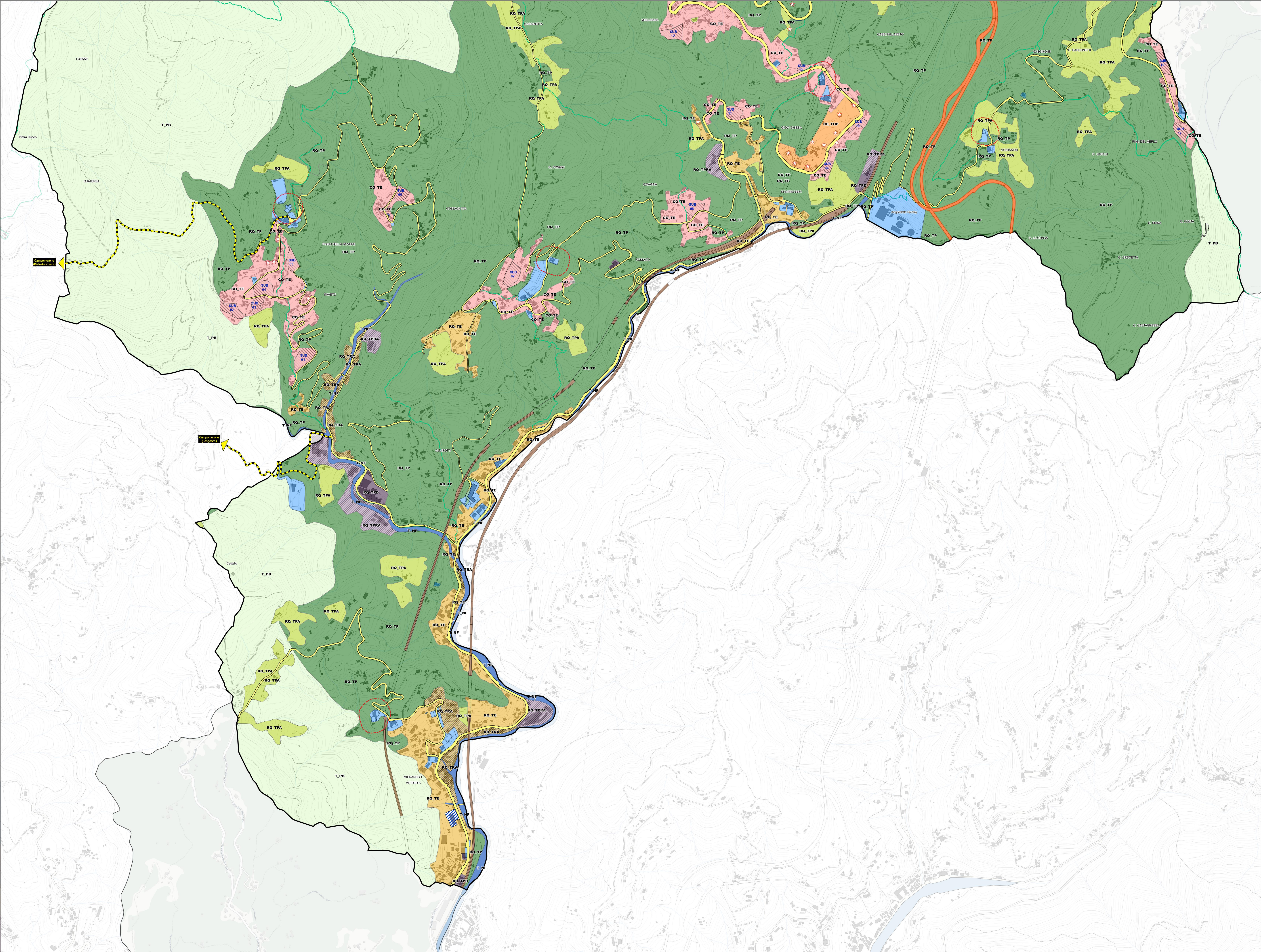
- 20. S_ISP
Sistema complessivo dei servizi pubblici e di uso pubblico (esistente)
- 20. S_ISP
Sistema complessivo dei servizi pubblici e di uso pubblico (di progetto)

Infrastrutture

- Autotrada
- Ferrovia
- Viabilità esistente
- Viabilità esistente di cui è previsto il potenziamento
- Rete escursionistica/sentieristica

Altri elementi di rilievo

- Edifici di pregio
- Rispetto cimiteriale (50 metri)



PIANO URBANISTICO INTERCOMUNALE

CITTA' METROPOLITANA DI GENOVA

CAMPOMORONE CERANESI MIGNANEGO SANT'OLCISE SERRA RICCO

Mignanego sud:
Articolazione del territorio in ambiti su CTR

DATA: maggio 2023
SCALA: 1:5.000

TAVOLA n. **2** MI2

Progetto realizzato dal gruppo di lavoro integrato: Città Metropolitana di Genova e Comuni di Campomorone, Cerreto, Mignanego, Sant'Olcese e Serra Riccio come da Protocollo Operativo

Struttura