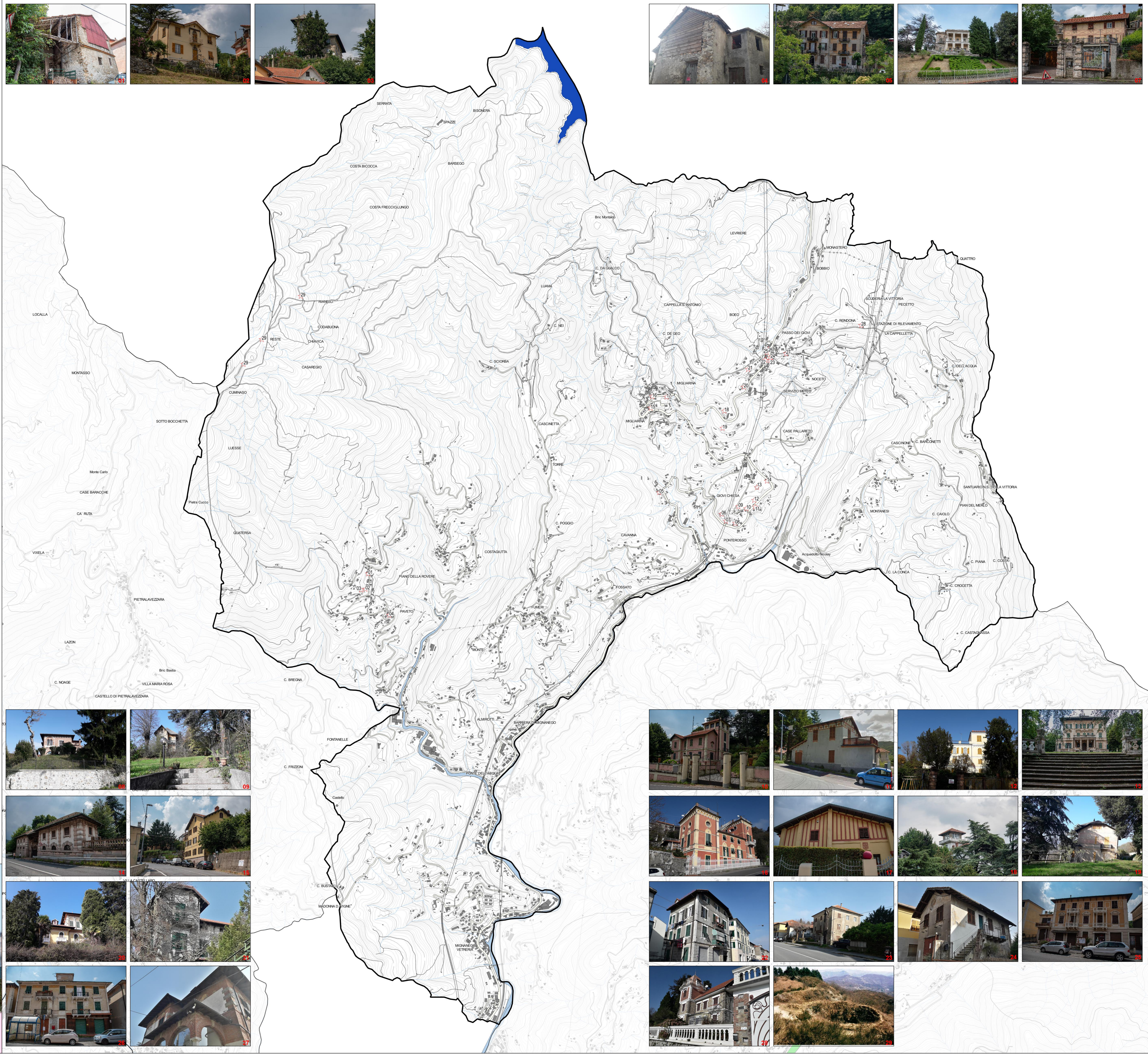


Legenda

★ Edifici di pregio

- 01. Manufatto agricolo, Via Gazzo
- 02. Edificio, Via Gazzo
- 03. Edificio con torretta, Via Gazzo
- 04. Manufatto agricolo, Via Gazzo
- 05. Ex stabilimento idrotermale, Strada provinciale 35 dei Giovi
- 06. Villa Ramenzoni, Strada provinciale 35 dei Giovi
- 07. Edificio, Strada provinciale 35 dei Giovi
- 08. Villa Nena, Strada provinciale 35 dei Giovi
- 09. Villa Ida
- 10. Villa Anna
- 11. Edificio, Strada provinciale 35 dei Giovi
- 12. Villa Carpaneto
- 13. Villa San Luigi, ex Villa D'Orsi
- 14. Villa San Luigi, ex Villa D'Orsi, ingresso
- 15. Edificio, Strada provinciale 35 dei Giovi
- 16. Edificio con torretta
- 17. Edificio, Strada provinciale 35 dei Giovi
- 18. Villa d'Alberis
- 19. Villa Tilde
- 20. Villa Marengo
- 21. Villa Gararone
- 22. Edificio, Passo dei Giovi
- 23. Edificio, Passo dei Giovi
- 24. Edificio, Passo dei Giovi
- 25. Edificio, Passo dei Giovi
- 26. Edificio, Passo dei Giovi
- 27. Edificio, Passo dei Giovi
- 28. Villa Linda
- 29. Neviera



CITTÀ METROPOLITANA DI GIOVIA

PIANO URBANISTICO INTERCOMUNALE







CAMPOMONTE CERANESI MIGNANAGO SANT'OLCESE SERRA RICCIO

OGGETTO: **Mignanago: Edifici di pregio da conservare**

TAVOLA n. **5 MI**

DATA: maggio 2023 SCALA: 1:8.000

Progetto elaborato dal gruppo di lavoro formato da: Città Metropolitana di Genova e Comuni di Campomonte, Ceranesi, Mignanago, Sant'Olcese e Serra Riccio con la consulenza di: **Struttura**