

Legenda

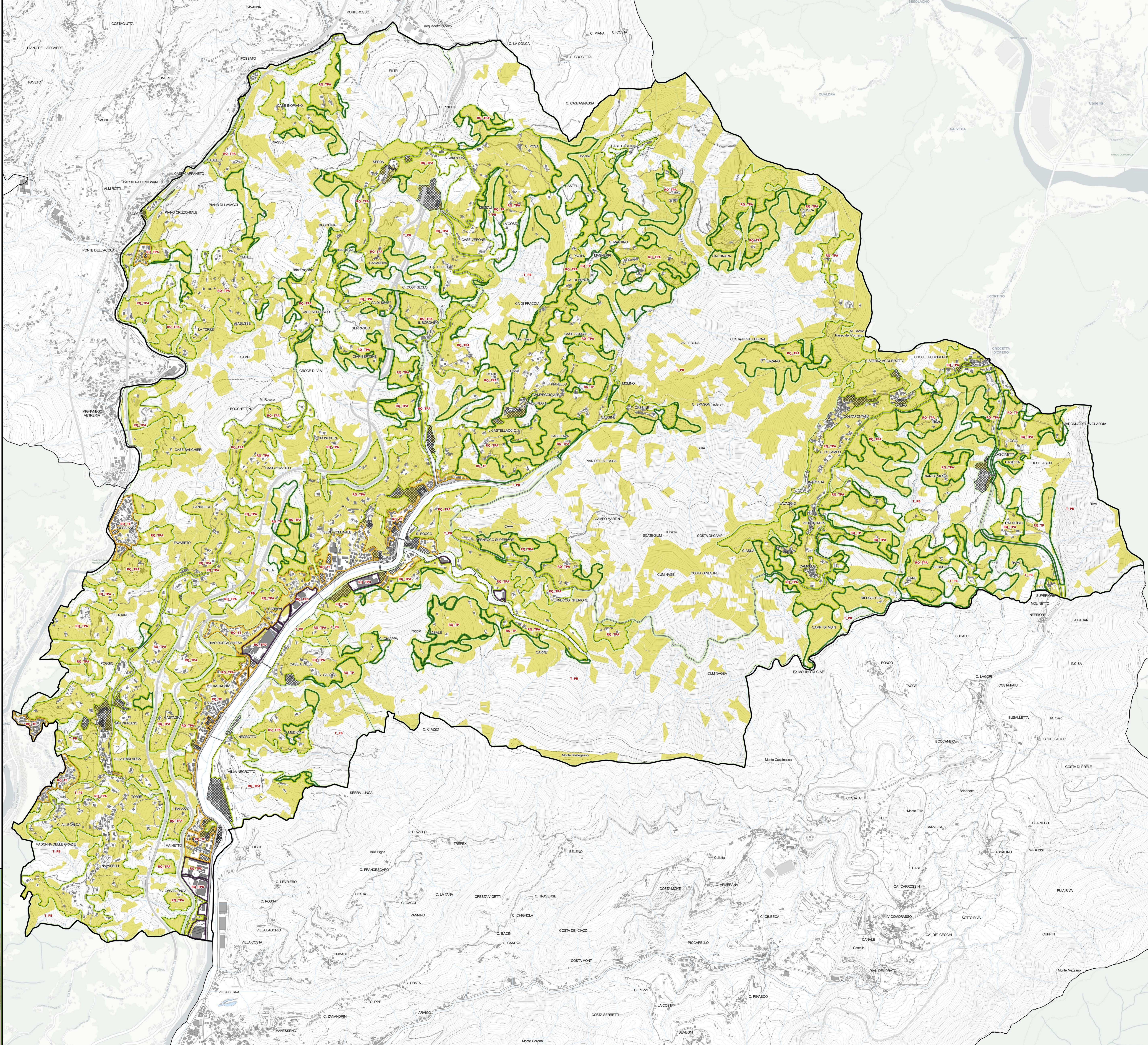
- Qualità catastali agricole (catasto storico):
- canneto
 - frutteto
 - orto irriguo
 - pascolo cespugliato
 - pascolo
 - pascolo arborato
 - paschetto
 - prato
 - prato arborato
 - seminativo irriguo arborato
 - seminativo
 - vigneto

Ambiti individuati ai sensi del R.R. n° 2/2017 Regione Liguria nei quali è possibile la riconversione agricola dei terreni storicamente coltivati

- 3. CE_TUP
Ambiti di conservazione di tessuti urbani e complessi edilizi di pregio
- 9. RQ_TE
Ambiti di riqualificazione di tessuti urbani e tessuti edificati con caratteri eterogenei
- 10. RQ_TRA
Ambiti di riqualificazione di tessuti urbani e tessuti edificati soggetti a rischio ambientale
- 11. RQ_TPD
Ambiti di riqualificazione di tessuti produttivi disorganizzati
- 12. RQ_TPRA
Ambiti di riqualificazione di tessuti produttivi soggetti a rischio ambientale
- 13. RQ_TPA
Ambiti di riqualificazione di territori di produzione agricola
- 14. RQ_TP
Ambiti di riqualificazione di territori di presidio ambientale
- 17. CO_TE
Ambiti di conservazione di tessuti urbani e complessi edilizi di pregio
- 19. T_PB
Aree boscate e arbustive, praterie, rocce nude

Altri ambiti individuati ai sensi del R.R. n° 2/2017 Regione Liguria

- 1. CE_TSU
Ambiti di conservazione di tessuti storici inclusi in tessuti urbani
- 2. CE_TSI
Ambiti di conservazione di tessuti storici isolati
- 19. T_NF
Ambiti fluviali e perfluviali
- 20. S_ISP
Sistema complessivo delle infrastrutture e dei servizi pubblici e di uso pubblico



PIANO URBANISTICO INTERCOMUNALE

CAMPOMORONE

CERANESI

MIGNANEGO

SANTOLISEO

SERRA RICCIO

OGGETTO: **Serra Riccio: Qualità catastali agricole (catasto storico) Sovrapposizione ambiti struttura**

DATA: agosto 2022

SCALA: 1:8000

TAVOLA **10 SE**

Progetto elaborato dal gruppo di lavoro integrato: Città Metropolitana di Genova e Comuni di Campomorone, Ceranesi, Mignanego, Santoliseo e Serra Riccio, con la consulenza di Proscil, Operale.