

# Legenda

Articolazione ai sensi del R.R. 2/2017 Regione Liguria

## Ambiti

- 2.CE\_TSI  
Ambiti di conservazione di tessuti storici isolati
- 9.RQ\_TE  
Ambiti di riqualificazione di tessuti urbani e tessuti edificati con caratteri eterogenei
- 10.RQ-TRA  
Ambiti di riqualificazione di tessuti urbani e tessuti edificati soggetti a rischio ambientale
- 11.RQ\_TPD  
Ambiti di riqualificazione di tessuti produttivi disorganizzati
- 13.RQ\_TPA  
Ambiti di riqualificazione di territori di produzione agricola
- 14.RQ\_TP  
Ambiti di riqualificazione di territori di presidio ambientale
- 17.CO\_TE  
Ambiti di completamento di altri tessuti edificati
- Sub ambiti (SUB n°\_)

## Territori prativi, boschivi e naturali

- 19.T\_PB  
Territori prativi, boschivi e naturali
- 19T\_NF  
Territori naturali fluviali e perfluviali

## Sistema complessivo dei servizi pubblici e di uso pubblico

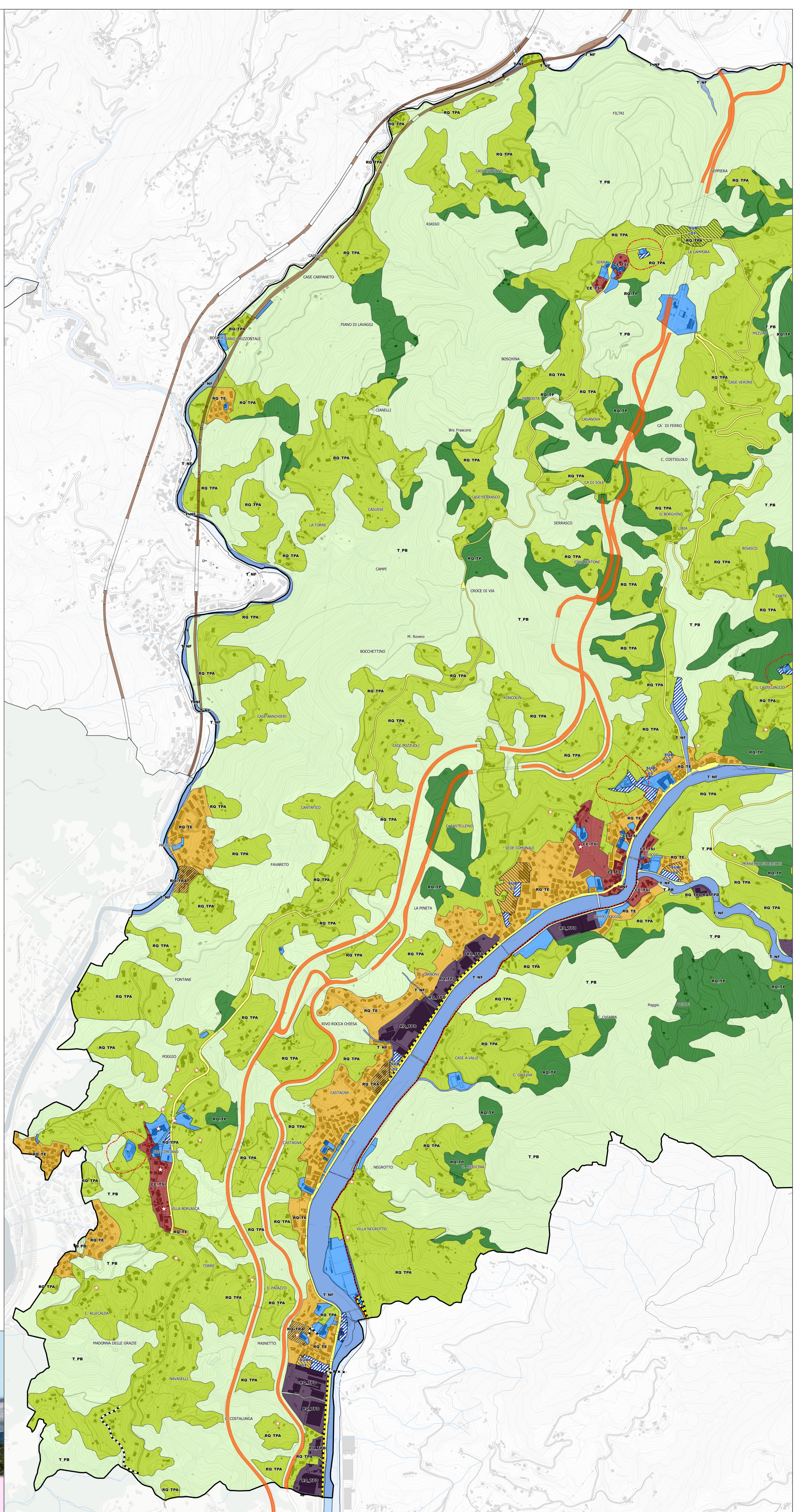
- 20.S\_SJP  
Sistema complessivo dei servizi pubblici e di uso pubblico (esistenti)
- 20.S\_SJP  
Sistema complessivo dei servizi pubblici e di uso pubblico (di progetto)

## Infrastrutture

- Autostrada
- Ferrovia
- Viabilità esistente
- Viabilità esistente di cui è previsto il potenziamento
- Viabilità di progetto
- Rete escursionistica/sentieristica
- Pista ciclabile di previsione

## Altri elementi rilevanti

- Rispetto cimiteriale (50 metri)
- Edifici di pregio



CITTA' METROPOLITANA DISTRICTUA

### PIANO URBANISTICO INTERCOMUNALE

CAMPOMORONE CERANTU MIGNANEGO SANTOCESE SERRA RICCO'

oggetto: **Serra Riccò: Articolazione del territorio su CTR**  
Serra Riccò ovest

DATA: maggio 2023  
SCALA: 1:5000

TAVOLA n. **2.2 SE**

Progetto elaborato nel gruppo di lavoro integrato: CMA Metropolitana di Genova e Comuni di Campomorone, Cerantù, Mignanego, Santocece e Serra Riccò come da Protocollo Operativo

Struttura