

Legenda

Articolazione ai sensi del R.R. 2/2017 Regione Liguria

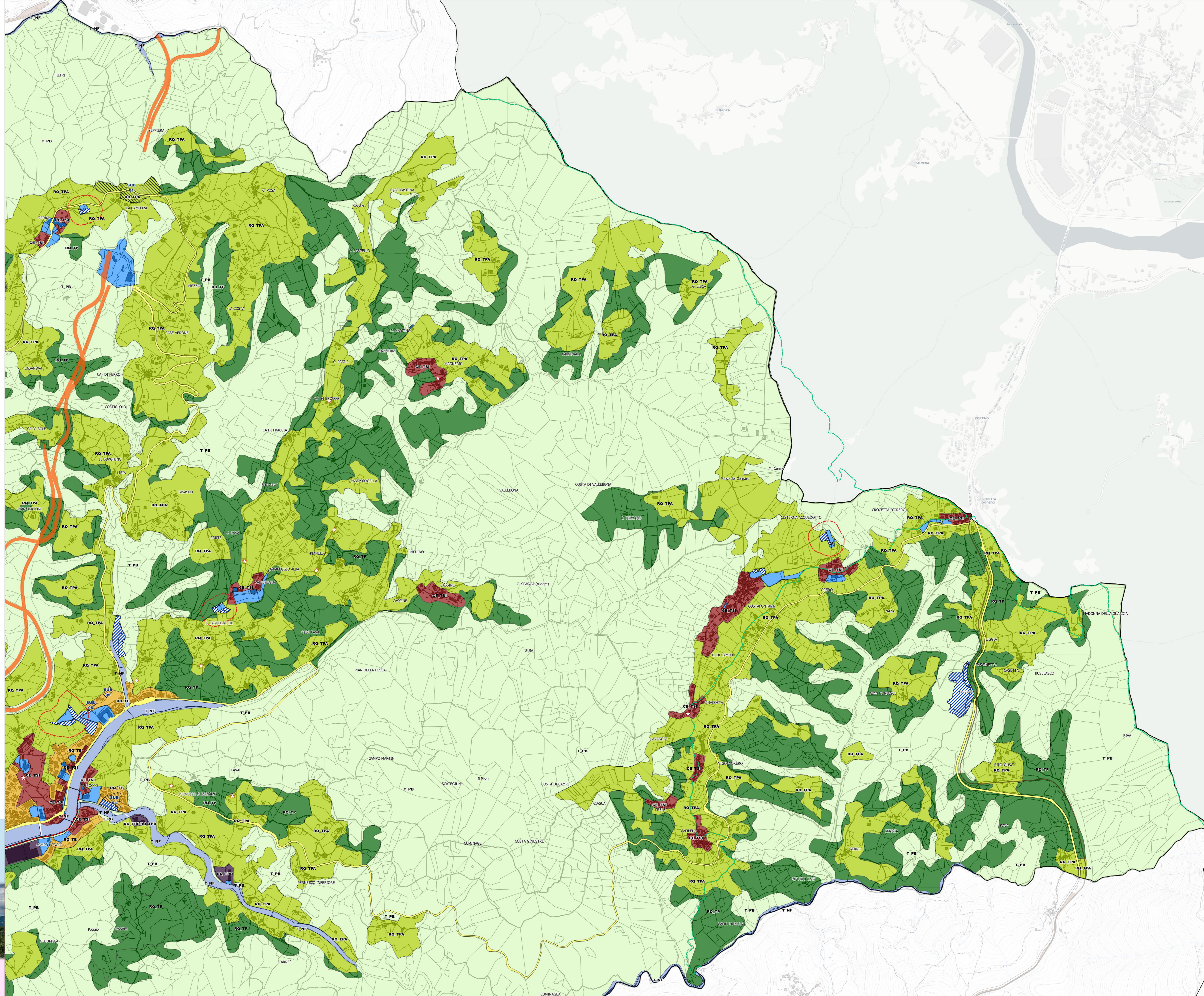
- Ambiti**
- 2_CE_TSI
Ambiti di conservazione di tessuti storici isolati
 - 9_RQ_TE
Ambiti di riqualificazione di tessuti urbani e tessuti edificati con caratteri eterogenei
 - 10_RQ-TRA
Ambiti di riqualificazione di tessuti urbani e tessuti edificati soggetti a rischio ambientale
 - 11_RQ_TPD
Ambiti di riqualificazione di tessuti produttivi disorganizzati
 - 13_RQ_TPA
Ambiti di riqualificazione di territori di produzione agricola
 - 14_RQ_TP
Ambiti di riqualificazione di territori di presidio ambientale
 - 17_CO_TE
Ambiti di completamento di altri tessuti edificati
 - Sub ambiti (SUB n°_)

- Territori prativi, boschivi e naturali**
- 19_T_PB
Territori prativi, boschivi e naturali
 - 19T_NF
Territori naturali fluviali e perfluviali

- Sistema complessivo dei servizi pubblici e di uso pubblico**
- 20_S_JSP
Sistema complessivo dei servizi pubblici e di uso pubblico (esistenti)
 - 20_S_JSP
Sistema complessivo dei servizi pubblici e di uso pubblico (di progetto)

- Infrastrutture**
- Autostrada
 - Ferrovia
 - Viabilità esistente
 - Viabilità esistente di cui è previsto il potenziamento
 - Viabilità di progetto
 - Rete escursionistica/sentieristica
 - Pista ciclabile di previsione

- Altri elementi rilevanti**
- Rispetto cimiteriale (50 metri)
 - Edifici di pregio



PIANO URBANISTICO INTERCOMUNALE

CITTA' METROPOLITANA DI GENOVA

CAMPOMORONE CERANESI MIGNANEGO SANT'OLCESCO SERRA RICCÒ

OGGETTO: **Serra Riccò: Articolazione del territorio su catasto Serra Riccò est**

DATA: maggio 2023 SCAIA: 1:5000

TAVOLA N. 3.1 SE

struttura

Progetto elaborato dal gruppo di lavoro integrato: Città Metropolitana di Genova e Comuni di Campomorone, Ceranesi, MignaneGO, Sant'Olcese e Serra Riccò, con la collaborazione di Progettazione Operativa.