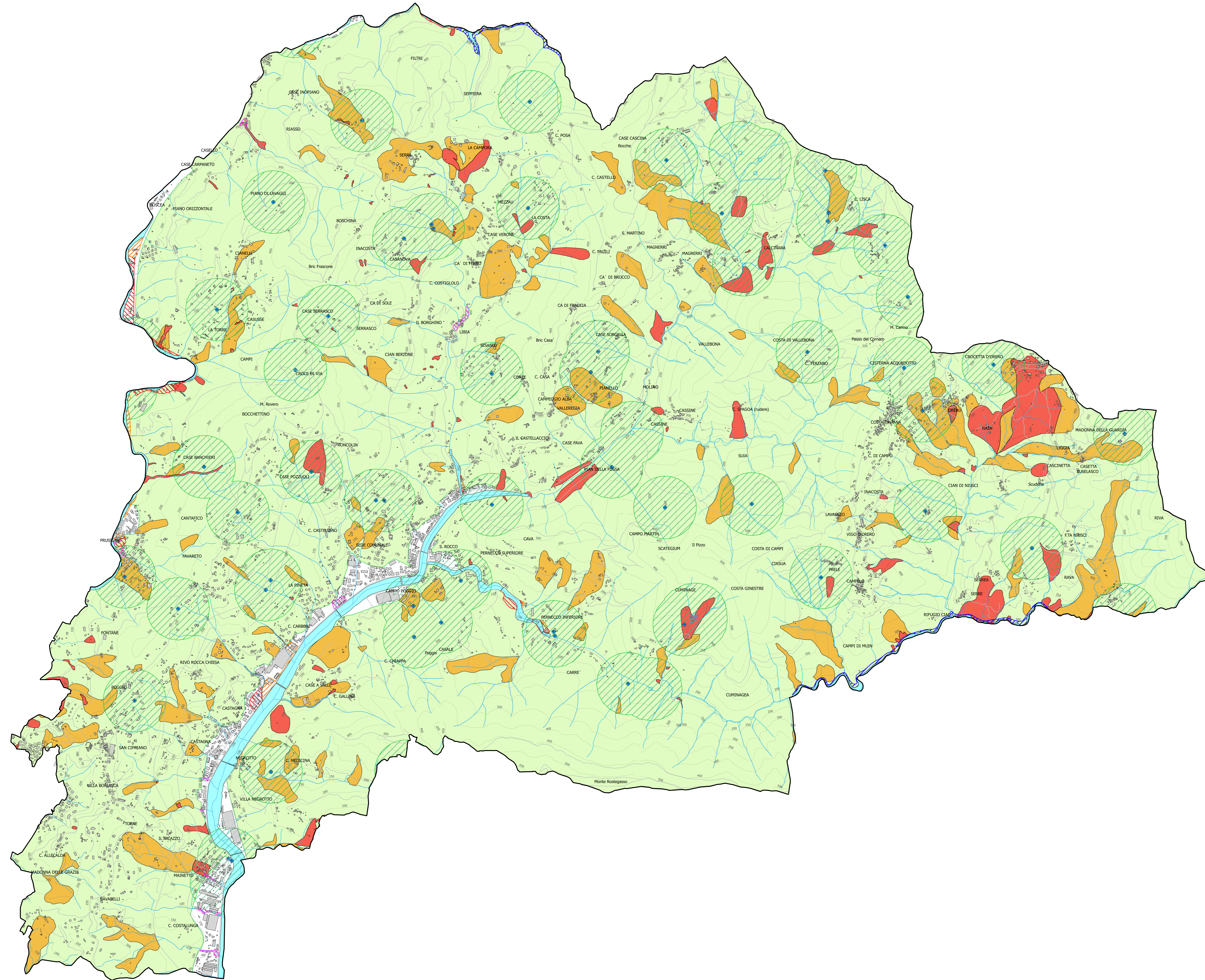


COMUNE DI SERRA RICCO'



LEGENDA

Fasce Fluviali

- Alveo attuale
- Fascia A - Aree a pericolosità idraulica molto elevata (inondabili con tempo di ritorno T=50 anni)
- Fascia A* - Aree a pericolosità idraulica molto elevata (storicamente inondate)
- Fascia B - Aree a pericolosità idraulica media (inondabili con tempo di ritorno T=200 anni)
- Fascia B* - Aree a pericolosità idraulica molto media (storicamente inondate)

Suscettività al dissesto dei versanti (P. di B. del T. Polcevera)

- Pg4 - Suscettività al dissesto molto elevata (frana attiva)
- Pg3a - Suscettività al dissesto elevata (frana quiescente)

Captazione delle acque ad uso idropotabile

- Sorgente, pozzo, captazione idropotabile
- Area di tutela assoluta (Raggio R=10 m)
- Area di rispetto (Raggio R=200 m)

Reticolo Idrografico Regione Liguria

- Reticolo Idrografico
- Fascia di inedificabilità ri i minuti con superfici di bacino < 0,1 km² (F=3 m)
- Fascia di inedificabilità ri di 1', 2' e 3' livello con superficie di bacino > 0,1 km² (F=10 m)

Vincoli Territoriali

- Aree sottoposte a Vincolo Idrogeologico (R.D. 30/12/1923 n°. 3267)

CITTA' METROPOLITANA DI GENOVA

PIANO URBANISTICO INTERCOMUNALE

CAMPOMORONE CERANESI MIGNANEGO SANT'OLISESE SERRA RICCO'

OGGETTO: CARTA DEI VINCOLI

TAVOLA n. 8-SE

DATA: MAGGIO 2020 SCALA: 1:10.000

Progetto elaborato dal gruppo di lavoro integrato Città Metropolitana di Genova e Comuni di Campomorone Ceranesi Mignanego Sant'Olise e Serra Ricco come da Protocolli Operativi

Struttura