

Legenda

Articolazione ai sensi del R.R. n. 2/2017 Regione Liguria

- Ambiti**
- 2_CE_TSI
Ambiti di conservazione dei tessuti storici isolati
 - 9_RQ_TE
Ambiti di riqualificazione di tessuti urbani e tessuti edificati con caratteri eterogenei
 - 10_RQ_TRA
Ambiti di riqualificazione di tessuti urbani e tessuti edificati con caratteri eterogenei
 - 11_RQ_TPD
Ambiti di riqualificazione di tessuti produttivi disorganizzati
 - 12_RQ_TPR
Ambiti di riqualificazione di tessuti produttivi soggetti a rischio ambientale
 - 13_RQ_TPA
Ambiti di riqualificazione di territori di produzione agricola
 - 14_RQ_TP
Ambiti di riqualificazione di territori di presidio ambientale
 - 16_CO_TUP
Ambiti di completamento di tessuti urbani e produttivi urbani
 - 17_CO_TE
Ambiti di completamento di altri tessuti edificati
 - Sub ambiti (SUB n°)

- Territori prativi, boschivi e naturali**
- 19_T_PB
Territori prativi, boschivi e naturali
 - 19_T_NF
Territori naturali fluviali e perfluviali

- Sistema complessivo dei servizi pubblici e di uso pubblico**
- 20_S_SJP
Sistema complessivo dei servizi pubblici e di uso pubblico (esistenti)
 - 20_S_SJP
Sistema complessivo dei servizi pubblici e di uso pubblico (di progetto)

- Viabilità**
- Ferrovie
 - Viabilità esistente
 - Viabilità esistente di cui è previsto il potenziamento
 - Viabilità di progetto
 - Rete escursionistica/sentieristica
 - Pista ciclabile di previsione

Vincoli architettonici puntuali

- Art. 10 D.Lgs. 42/2004
- Art. 12 D.Lgs. 42/2004

Comune di Sant'Olcese	
40	Palazzo Grillo
41	Villa Serra e Parco
42	Oratorio S. Giovanni Battista
43	Chiesa di S. Martino
44	Chiesa di S. Margherita
45	Oratorio di S. Lorenzo
46	Oratorio di S. Bernardo
47	Villa Cambiaso
48	Chiesa Parrocchiale dei SS. Rocco e Sebastiano
49	Villa S. Rosa ex Villa Rocca-Rosazza-Vitale
50	Chiesa N.S. di Pompei
51	Chiesa di S. Olcese ed annesso campanile
52	Cimitero in Loc. Chiesa

Vincoli archeologici

Comune Sant'Olcese	
D	Contesto archeologico romano in località Costa Bottuin

- Vincoli Galasso**
- Art. 142 D. Lgs. n° 42/2004 - Fasce di rispetto corsi d'acqua vincolati
 - Art. 142 D. Lgs. n° 42/2004 - Fasce di rispetto laghi
 - Art. 142 D. Lgs. n° 42/2004 - Foreste e boschi

- Bellezze Singole**
- DM 20/07/1949 (Cod. 070255) - Parco della Villa Serra nel Comune di S. Olcese con un importante patrimonio arboreo

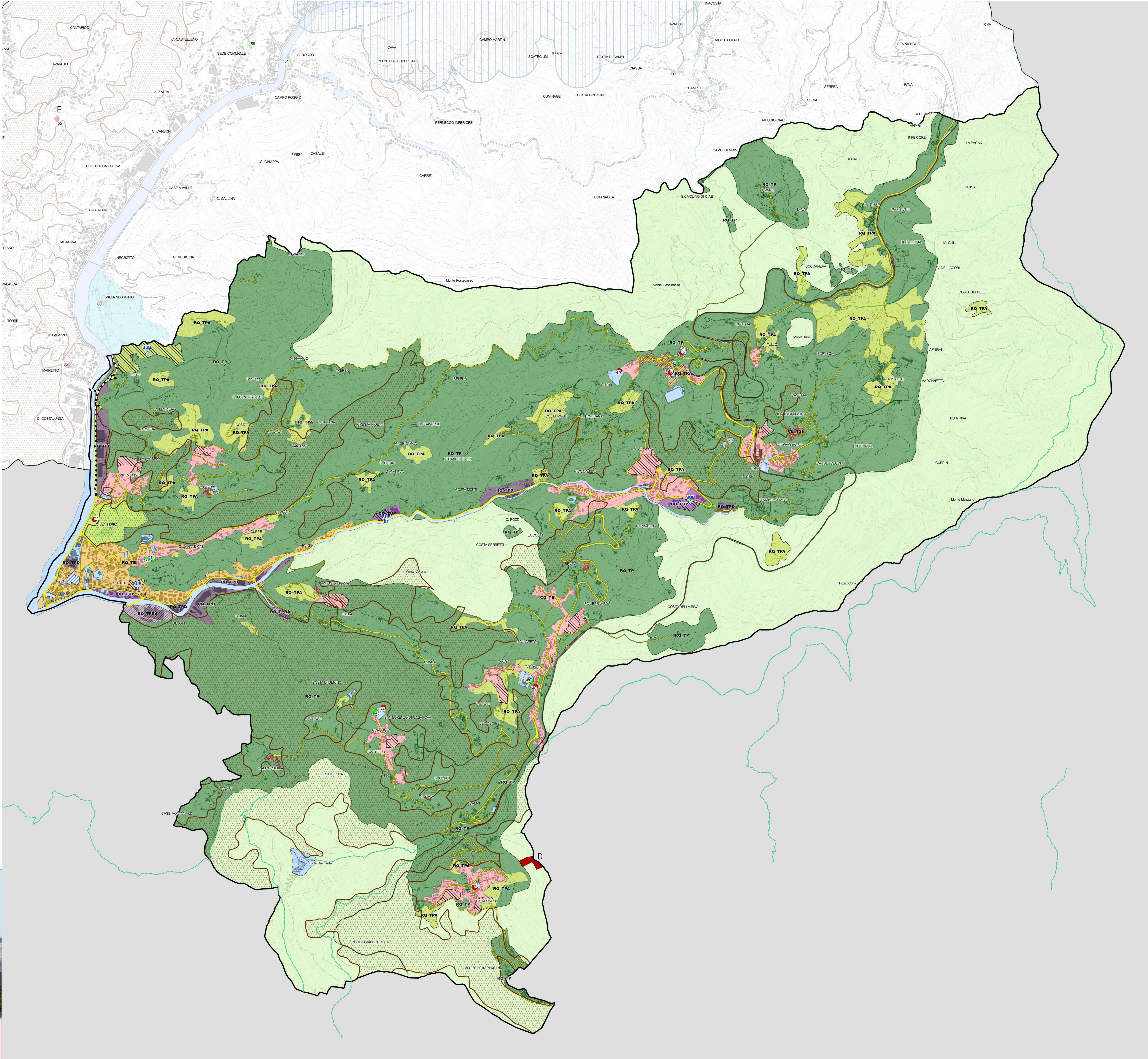


OGGETTO **Sant'Olcese**: Sovrapposizione della struttura con elementi di tutela paesaggistica

DATA: maggio 2023

SCALA: 1:8.000

TAVOLA n. **11** su **18**



Progetto elaborato dal gruppo di lavoro integrato: CMA Metropolitana di Genova e Comuni di Campomorone, Cesanesi, Mignanego, Sant'Olcese e Serra Riccio come da Protocollo Operativo