

Legenda

Articolazione ai sensi del Regolamento Regione Liguria 25 luglio 2017 n.2

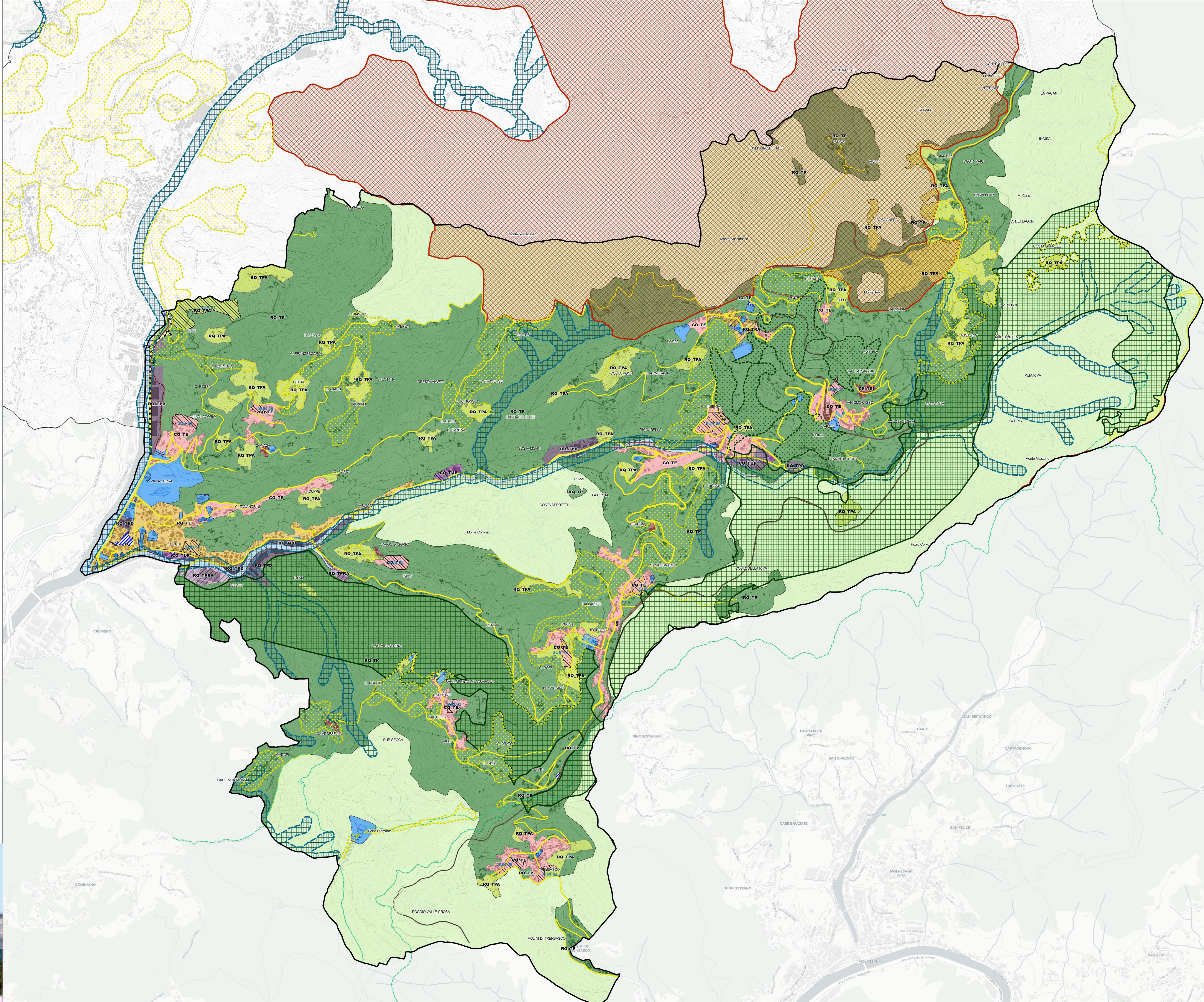
- Ambiti**
- 2_CE_TSI
Ambiti di conservazione di tessuti storici isolati
 - 9_RQ_TE
Ambiti di riqualificazione di tessuti urbani e tessuti edificati con caratteri eterogenei
 - 10_RQ_TRA
Ambiti di riqualificazione di tessuti urbani e tessuti edificati soggetti a rischio ambientale
 - 11_RQ_TPD
Ambiti di riqualificazione di tessuti produttivi disorganizzati
 - 12_RQ_TPRA
Ambiti di riqualificazione di tessuti produttivi soggetti a rischio ambientale
 - 13_RQ_TPA
Ambiti di riqualificazione di territori di produzione agricola
 - 14_RQ_TP
Ambiti di riqualificazione di territori di presidio ambientale
 - 16_CO_TUP
Ambiti di completamento di tessuti urbani e produttivi urbani
 - 17_CO_TE
Ambiti di completamento di altri tessuti edificati
 - Sub ambiti (SUB n°_)

- Territori prativi, boschivi e naturali**
- 19_T_PB
Territori prativi, boschivi e naturali
 - 19_T_NF
Territori naturali fluviali e perfluviali

- Sistema complessivo dei servizi pubblici e di uso pubblico**
- 20_S_JSP
Sistema complessivo dei servizi pubblici e di uso pubblico (esistente)
 - 20_S_JSP
Sistema complessivo dei servizi pubblici e di uso pubblico (di progetto)

- Infrastrutture**
- Ferrovia
 - Viabilità esistente
 - Viabilità esistente di cui è previsto il potenziamento
 - Viabilità di progetto
 - Rete escursionistica/sentieristica
 - Pista ciclabile di previsione

- Rete ecologica**
- Sito areale di area nucleo:
ZSC Praglia - Pracaban - Monte Leco - Punta Martin
 - Corridoi ecologici per specie di ambienti acquatici
 - Corridoi ecologici per specie di ambienti aperti
 - Corridoi ecologici per specie di ambienti boschivi
 - Tappe di attraversamento per specie di ambienti aperti
 - Tappe di attraversamento per specie di ambienti boschivi



CITTA' METROPOLITANA DI GENOVA

PIANO URBANISTICO INTERCOMUNALE

CAMPOMORONE CERANESI MIGNANEGO SANTOLCESE SERRA RICCIO

Struttura