

Legenda

Articolazione ai sensi del Regolamento Regione Liguria 25 luglio 2017 n.2

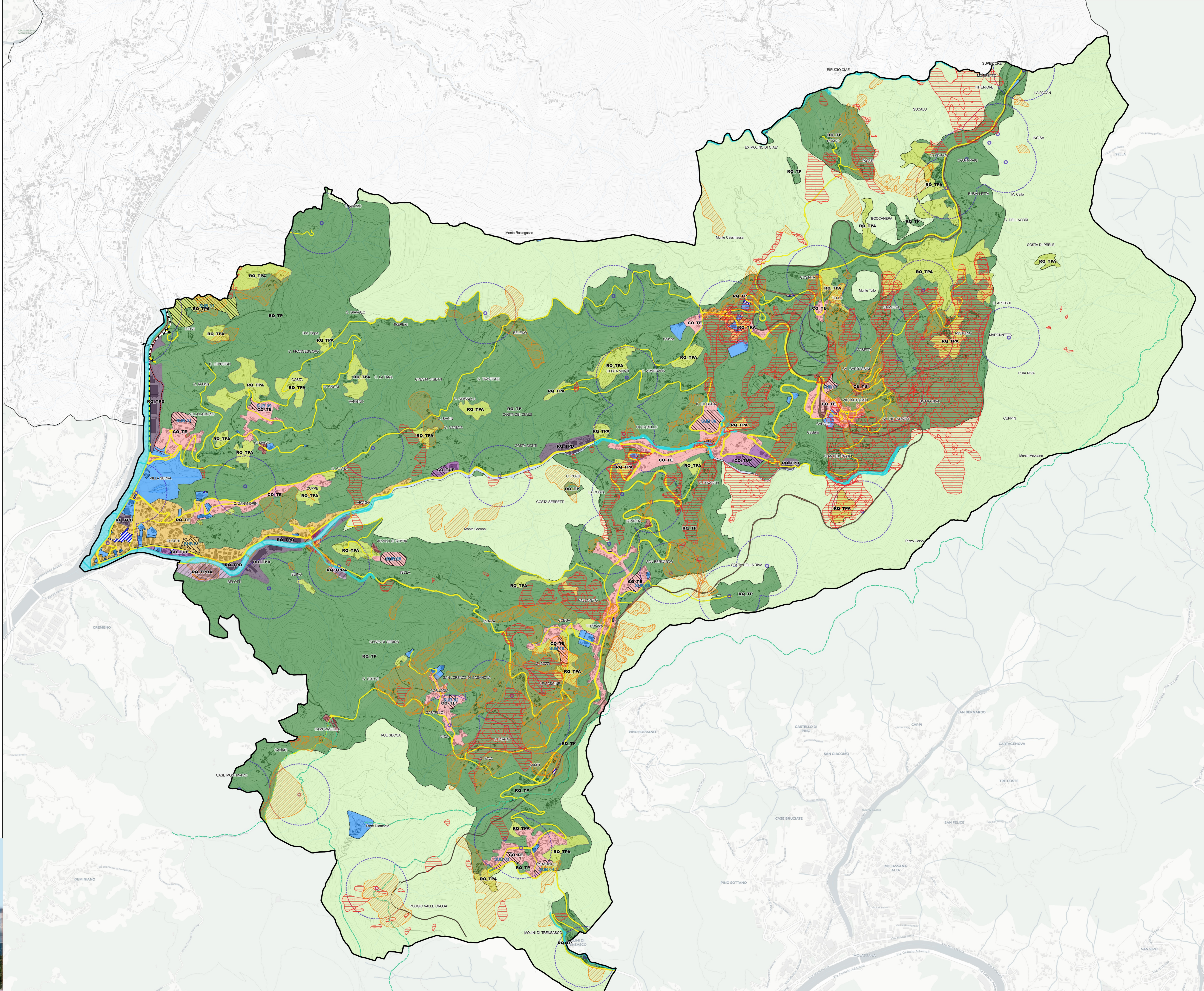
- ### Ambiti
- 2_CE_TSI
Ambiti di conservazione di tessuti storici isolati
 - 9_RQ_TE
Ambiti di riqualificazione di tessuti urbani e tessuti edificati con caratteri eterogenei
 - 10_RQ_TRA
Ambiti di riqualificazione di tessuti urbani e tessuti edificati soggetti a rischio ambientale
 - 11_RQ_TPD
Ambiti di riqualificazione di tessuti produttivi disorganizzati
 - 12_RQ_TPRA
Ambiti di riqualificazione di tessuti produttivi soggetti a rischio ambientale
 - 13_RQ_TPA
Ambiti di riqualificazione di territori di produzione agricola
 - 14_RQ_TP
Ambiti di riqualificazione di territori di presidio ambientale
 - 16_CO_TUP
Ambiti di completamento di tessuti urbani e produttivi urbani
 - 17_CO_TE
Ambiti di completamento di altri tessuti edificati
 - Sub ambiti (SUB n°_)

- ### Territori prativi, boschivi e naturali
- 19_T_PB
Territori prativi, boschivi e naturali
 - 19_T_NF
Territori naturali fluviali e perfluviali

- ### Sistema complessivo dei servizi pubblici e di uso pubblico
- 20_S_JSP
Sistema complessivo dei servizi pubblici e di uso pubblico (esistente)
 - 20_S_JSP
Sistema complessivo dei servizi pubblici e di uso pubblico (di progetto)

- ### Infrastrutture
- Ferrovia
 - Viabilità esistente
 - Viabilità esistente di cui è previsto il potenziamento
 - Viabilità di progetto
 - Rete escursionistica/sentieristica
 - Pista ciclabile di previsione

- ### Suscettività d'uso del territorio
- Classe_5g_SO
Aree in frana attiva (Pg4 di PdB e Fa della VBP)
 - Classe_5i_SO
Aree inondabili con tempo di ritorno cinquantennale e storicamente inondate (Fascia A PdB)
 - Classe_5ia_SO
Alveo torrente
 - Classe_5ri_SO
Area di tutela assoluta da risorsa idrica (10m)
 - Classe_4g_SO
Aree in frana quiescente (PG3a del PdB e Fq della VBP)
 - Classe_4i_SO
Aree inondabili con tempo di ritorno duecentennale e storicamente inondate (Fascia B del PdB)
 - Classe_4ri_SO
Area di rispetto da risorsa idrica (200m)



CITTA' METROPOLITANA DI GENOVA
PIANO URBANISTICO INTERCOMUNALE

CAMPOMORONE CERANESI MIGNANEGO SANT'OLCESE SERRA RICCO'

Struttura