

# Legenda

Articolazione ai sensi del Regolamento Regione Liguria 25 luglio 2017 n.2

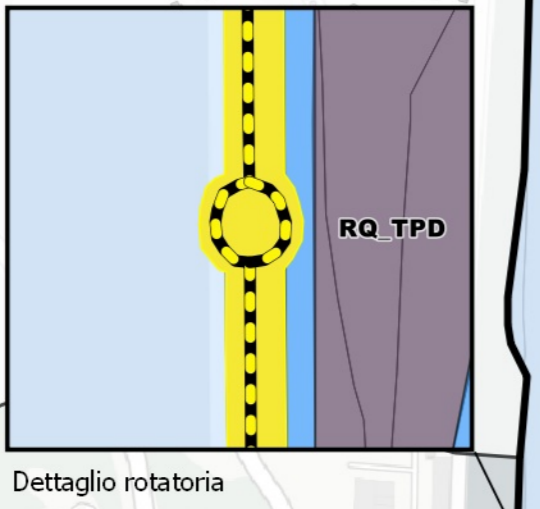
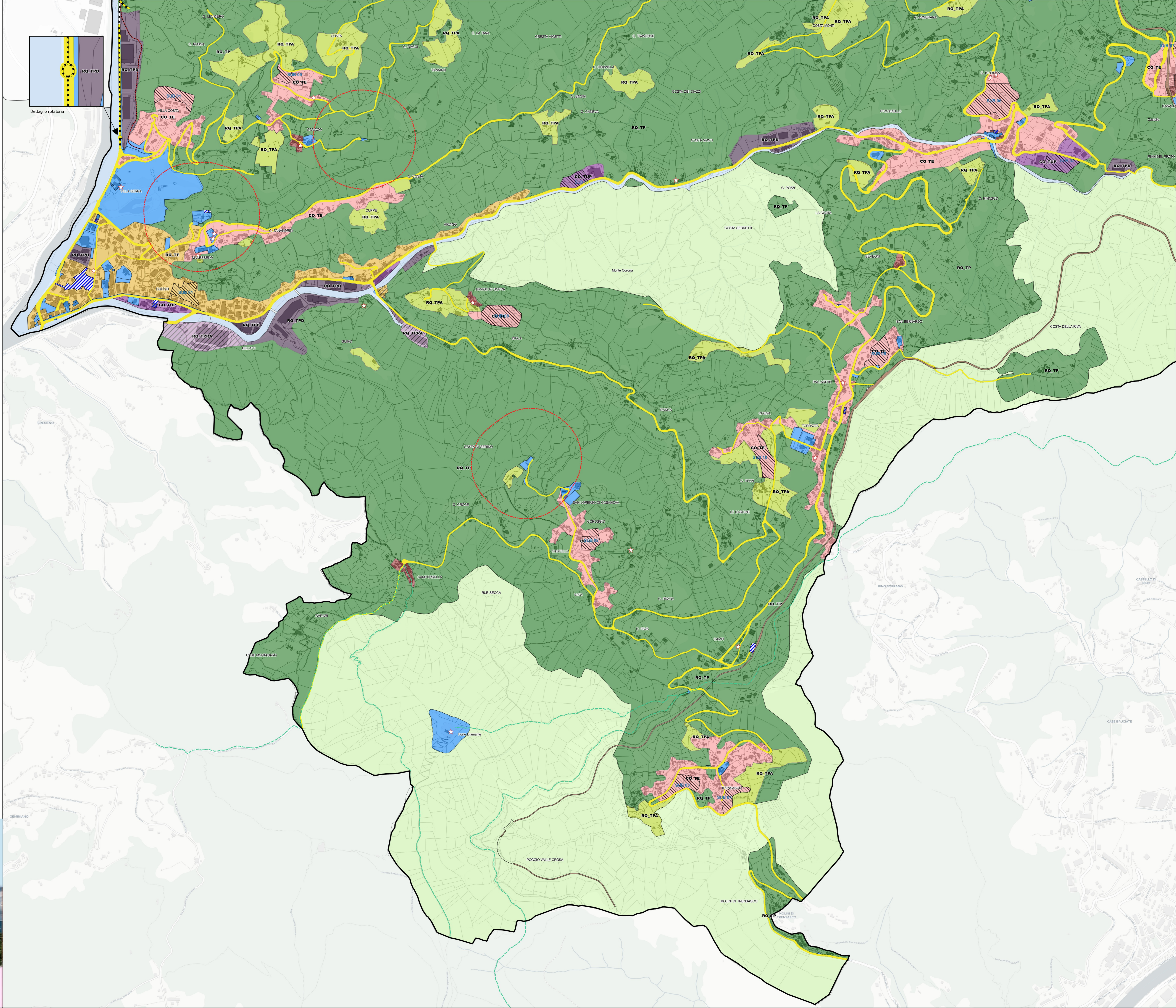
- Ambiti**
- 2\_CE\_TSI  
Ambiti di conservazione di tessuti storici isolati
  - 9\_RQ\_TE  
Ambiti di riqualificazione di tessuti urbani e tessuti edificati con caratteri eterogenei
  - 10\_RQ\_TRA  
Ambiti di riqualificazione di tessuti urbani e tessuti edificati soggetti a rischio ambientale
  - 11\_RQ\_TPD  
Ambiti di riqualificazione di tessuti produttivi disorganizzati
  - 12\_RQ\_TPR  
Ambiti di riqualificazione di tessuti produttivi soggetti a rischio ambientale
  - 13\_RQ\_TPA  
Ambiti di riqualificazione di territori di produzione agricola
  - 14\_RQ\_TP  
Ambiti di riqualificazione di territori di presidio ambientale
  - 16\_CO\_TUP  
Ambiti di completamento di tessuti urbani e produttivi urbani
  - 17\_CO\_TE  
Ambiti di completamento di altri tessuti edificati
  - Sub ambiti (SUB n°\_)

- Territori prativi, boschivi e naturali**
- 19\_T\_PB  
Territori prativi, boschivi e naturali
  - 19\_T\_NF  
Territori naturali fluviali e perfluviali

- Sistema complessivo dei servizi pubblici e di uso pubblico**
- 20\_S\_JSP  
Sistema complessivo dei servizi pubblici e di uso pubblico (esistente)
  - 20\_S\_JSP  
Sistema complessivo dei servizi pubblici e di uso pubblico (di progetto)

- Infrastrutture**
- Ferrovia
  - Viabilità esistente
  - Viabilità esistente di cui è previsto il potenziamento
  - Viabilità di progetto
  - Rete escursionistica/sentieristica
  - Pista ciclabile di previsione

- Altri elementi di rilievo**
- Fascia di rispetto cimiteriale (200m)
  - Edifici di pregio



CITTA' METROPOLITANA DI GENOVA

## PIANO URBANISTICO INTERCOMUNALE

CAMPOMORONE CERANESI MIGNANEGO SANT'OLCESE SERRA RICCO'

Struttura