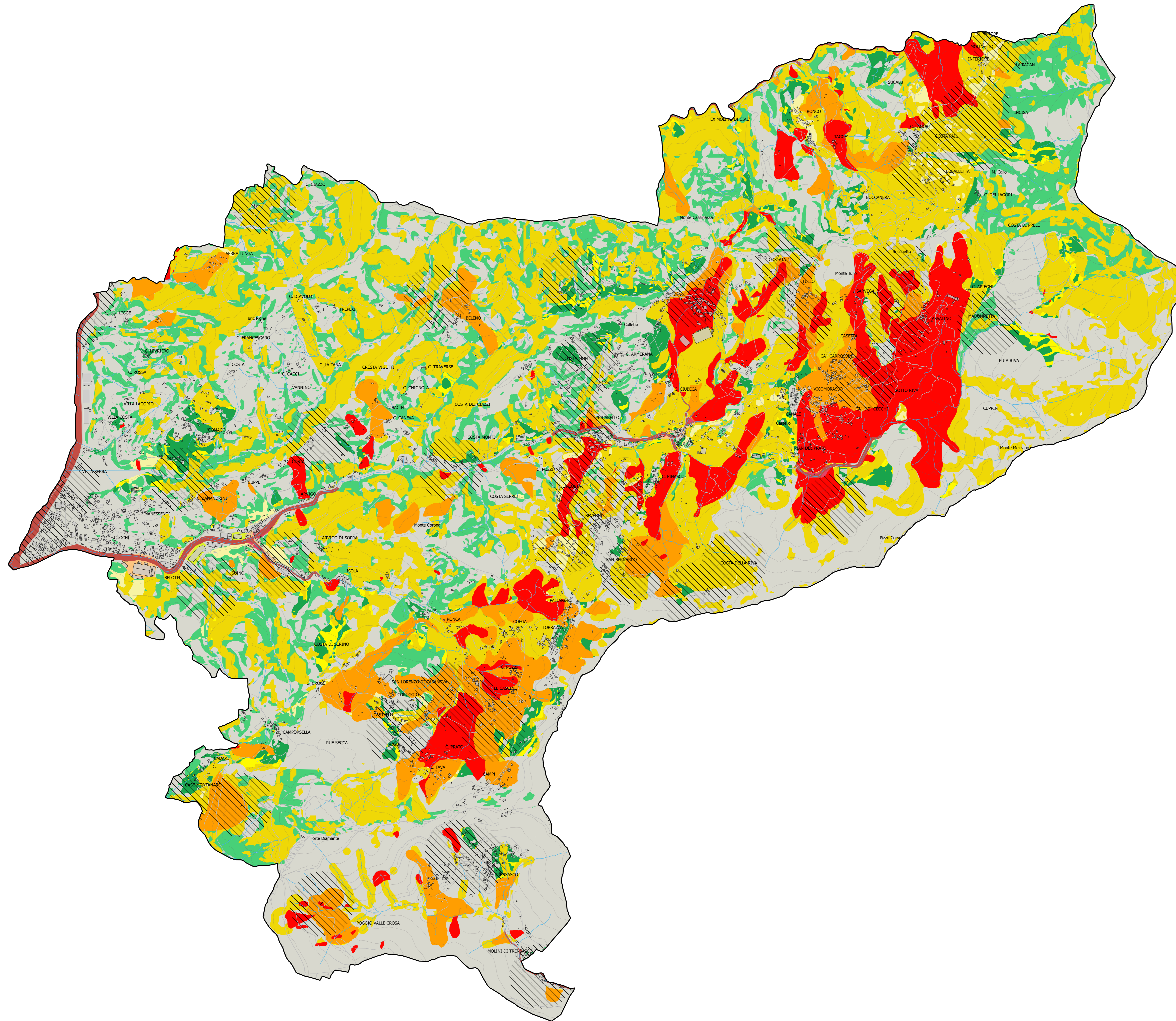


COMUNE DI SANT'OLCESE



LEGENDA

CLASSI DI SUSCETTIVITA' D'USO DEL TERRITORIO

Classe 1 - Suscettività d'uso non condizionata

1) - Suscettività d'uso non condizionata

Classe 2 - Suscettività d'uso moderatamente condizionata

2fs) - Suscettività d'uso per incrocio tra attività ed elementi geomorfologici soggetti a franosità superficiale
 2gt) - Suscettività d'uso per incrocio tra attività e caratteristiche litotecniche in roccia affiorante o subaffiorante

Classe 3 - Suscettività d'uso condizionata

3asd) - Suscettività d'uso per incrocio tra attività ed elementi geomorfologici con alta suscettività al dissesto
 3fs) - Suscettività d'uso per incrocio tra attività ed elementi geomorfologici soggetti a franosità superficiale
 3gt) - Suscettività d'uso per incrocio tra attività e caratteristiche litotecniche in roccia affiorante o subaffiorante
 3i) - Suscettività d'uso per aree in fascia C con tempo di ritorno cinquantennale

Classe 4 - Suscettività d'uso parzialmente limitata

4g) - Suscettività d'uso in aree con criticità idrauliche e geologiche soggette a vincolo (tipo di criticità: frana quiescente)
 4i) - Suscettività d'uso in aree con criticità idrauliche e geologiche soggette a vincolo (tipo di criticità: esondazione con tempo di ritorno duecentennale, fascia B)
 4r) - Suscettività d'uso legata alla risorsa idrica (tipo di criticità: area di rispetto)

Classe 5 - Suscettività d'uso limitata

5g) - Suscettività d'uso in aree con criticità idrauliche e geologiche soggette a vincolo (tipo di criticità: frana attiva)
 5i) - Suscettività d'uso in aree con criticità idrauliche e geologiche soggette a vincolo (tipo di criticità: esondazione con tempo di ritorno cinquantennale, fascia A)
 5ia) - Suscettività d'uso in aree con criticità idrauliche e geologiche soggette a vincolo (tipo di criticità: esondazione, alveo)
 5ri) - Suscettività d'uso legata alla risorsa idrica (tipo di criticità: area di tutela assoluta)



OGGETTO: CARTA DELLA SUSCETTIVITA' D'USO

TAVOLA n.
9-50

DATA: OTTOBRE 2020 SCALA: 1:10.000

Progetto elaborato dal gruppo di lavoro integrato Città Metropolitana di Genova e Comuni di Campomorone, Ceranesi, Mignanego, Sant'Olcese e Serra Riccio come da Protocollo Operativo