


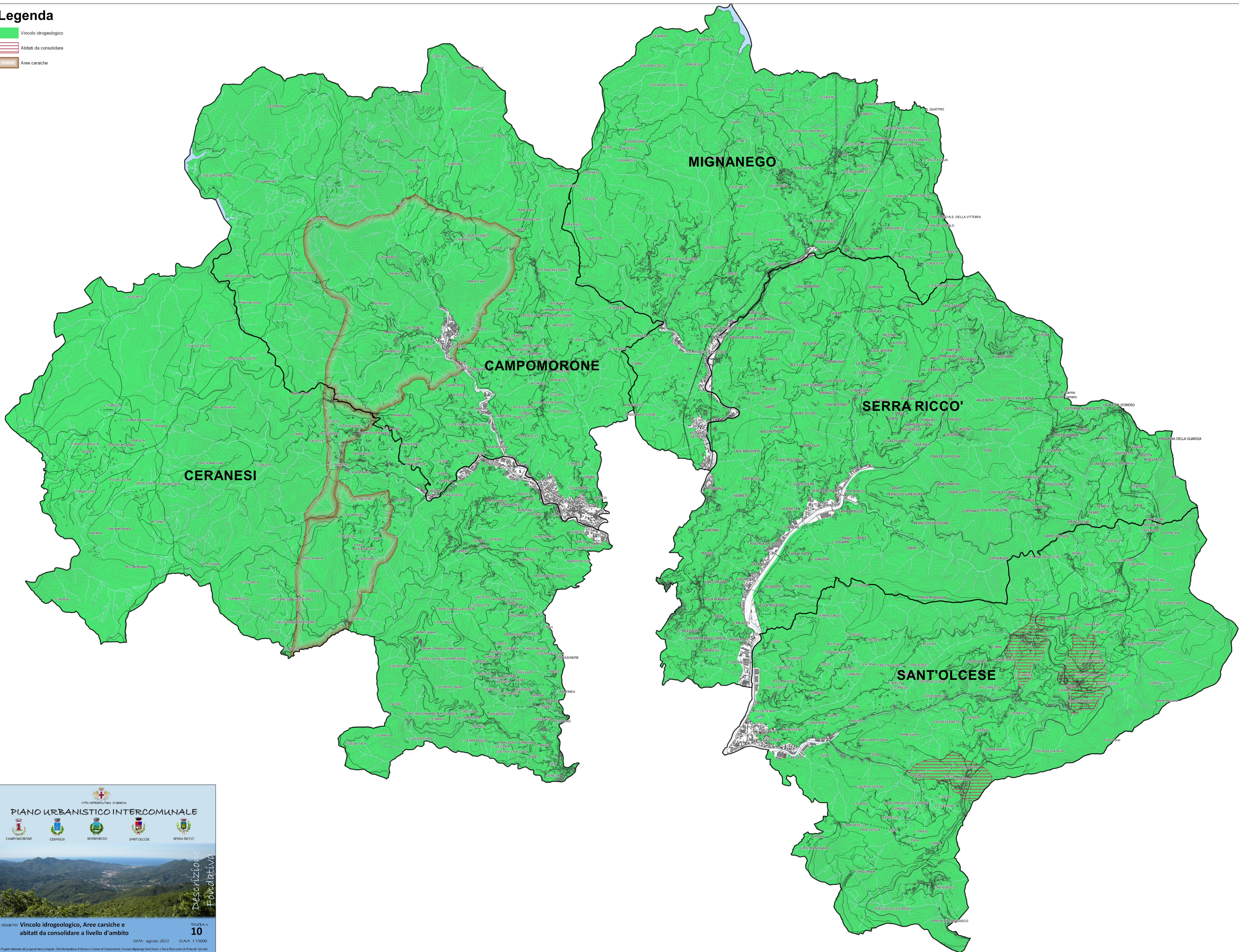


Legenda

-  Vincolo idrogeologico
-  Abitati da consolidare
-  Aree carsiche




CITTÀ METROPOLITANA DI GENOVA

PIANO URBANISTICO INTERCOMUNALE

    
CAMPOMORONE CERANESI MIGNANEGO SANT'OLCESE SERRA RICCO

Descrizione Fondativa

OGGETTO: **Vincolo idrogeologico, Aree carsiche e abitati da consolidare a livello d'ambito** TAVOLA n. **10**
DATA: agosto 2022 SCALA: 1:15000

Progetto elaborato dal gruppo lavoro integrato: CDS Metropolitan di Genova e Centro di Competenze Corsico Mignanego Sant'Olcese e Serra Ricco con la consulenza Progettiva