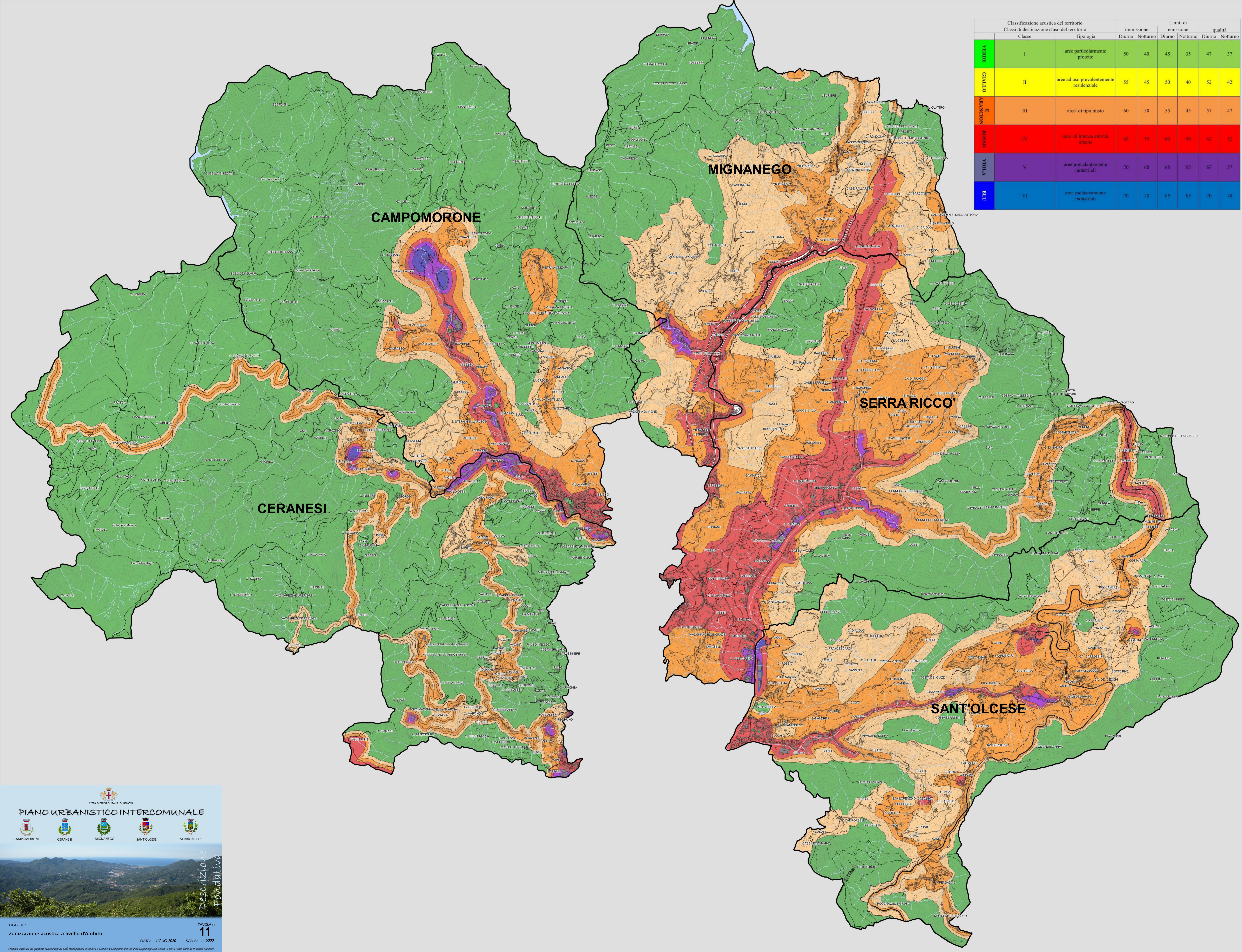


Classificazione acustica del territorio			Limiti di				
Classi di destinazione d'uso del territorio			immissione		emissione		qualità
	Classe	Tipologia	Diurno	Notturno	Diurno	Notturno	Diurno / Notturno
VERDE	I	aree particolarmente protette	50	40	45	35	47 / 37
GIALLO	II	aree ad uso prevalentemente residenziale	55	45	50	40	52 / 42
ARANCIONE	III	aree di tipo misto	60	50	55	45	57 / 47
ROSSO	IV	aree di intensa attività umana	65	55	60	50	62 / 52
VIOLA	V	aree prevalentemente industriali	70	60	65	55	67 / 57
BLU	VI	aree esclusivamente industriali	70	70	65	65	70 / 70



**PIANO URBANISTICO INTERCOMUNALE**

COGITO: **Zonizzazione acustica a livello d'Ambito**

DATA: LUGLIO 2020    SCALA: 1:15000

TAVOLA n. **11**

Progetto elaborato dal gruppo di lavoro integrato Città Metropolitana di Genova e Comuni di Campomorone, Ceranesi, Mignanego, Sant'Olcese e Serra Ricco come da Protocollo Operativo

Descrizione  
 Finalitativa