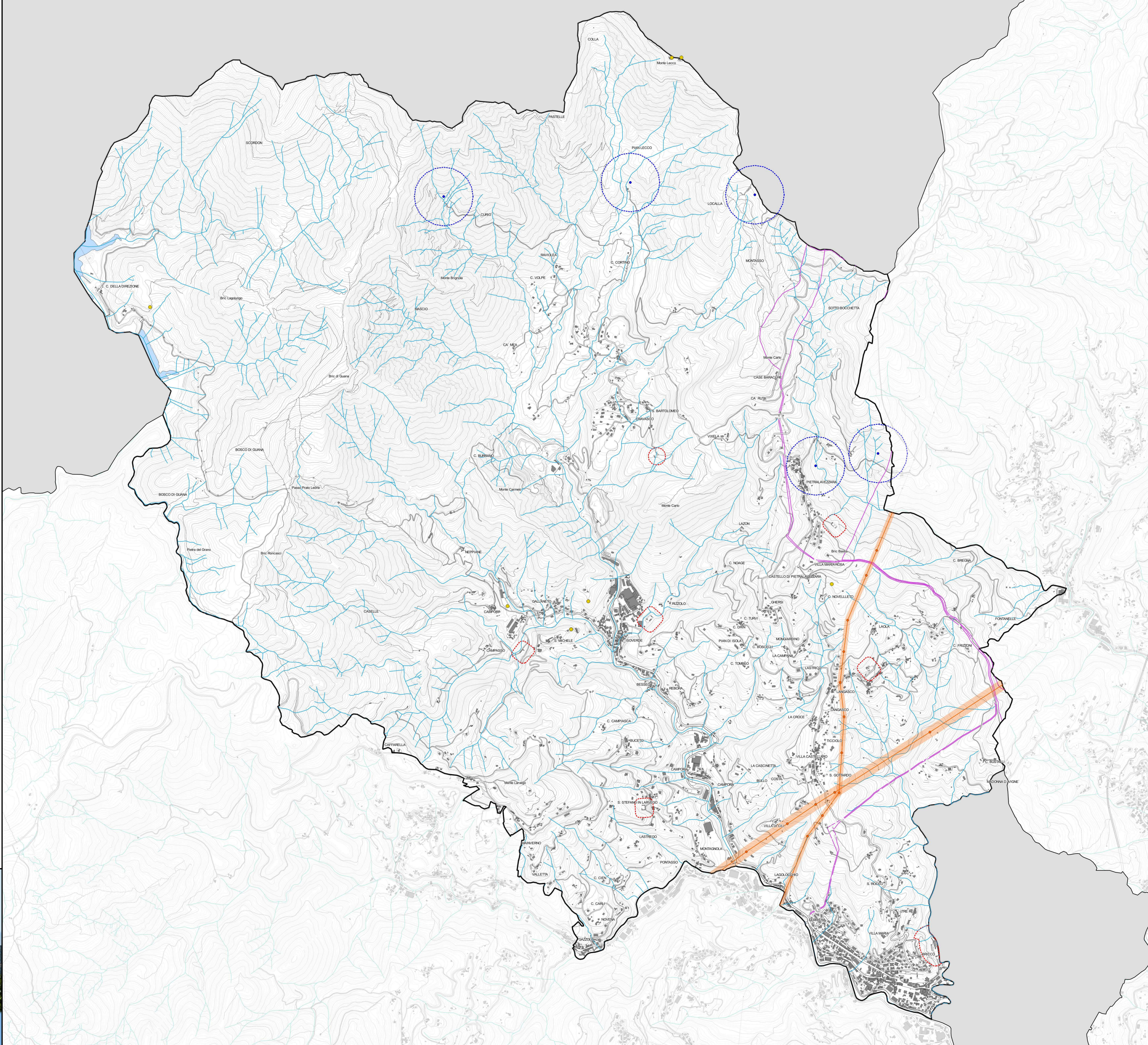


Legenda

- Antenne
- Tralicci di elettrodotti ad alta tensione
- Tratte di elettrodotti ad alta tensione
- Corridoi di attenzione degli elettrodotti ad alta tensione
- Oleodotti
- Sorgenti
- Aree di rispetto delle sorgenti
- Fasce di rispetto ciminteriale
- Corsi d'acqua significativi (1°, 2°, 3° livello)

Per la definizione e individuazione delle fasce di tutela dei corsi d'acqua (10 m. // 3 m.) sono da applicarsi le disposizioni del R.R. 14.07.2011 n. 3 e s.m.i.





CITTÀ METROPOLITANA DI GENOVA

PIANO URBANISTICO INTERCOMUNALE


CAMPOMORONE


CERANESE


MIGNANEGO


SANT'OLCESE


SERRA RICCIO



OGGETTO: **Campomorone: Fasce di rispetto**

DATA: luglio 2020

Progetto elaborato dal gruppo di lavoro integrato: Città Metropolitana di Genova e Comuni di Campomorone, Ceranesi, Mignanego, Sant'Olcese e Serra Riccio come da Protocollo Operativo.

AVVOCIA n. **17 CA**

SCALA: 1:8000