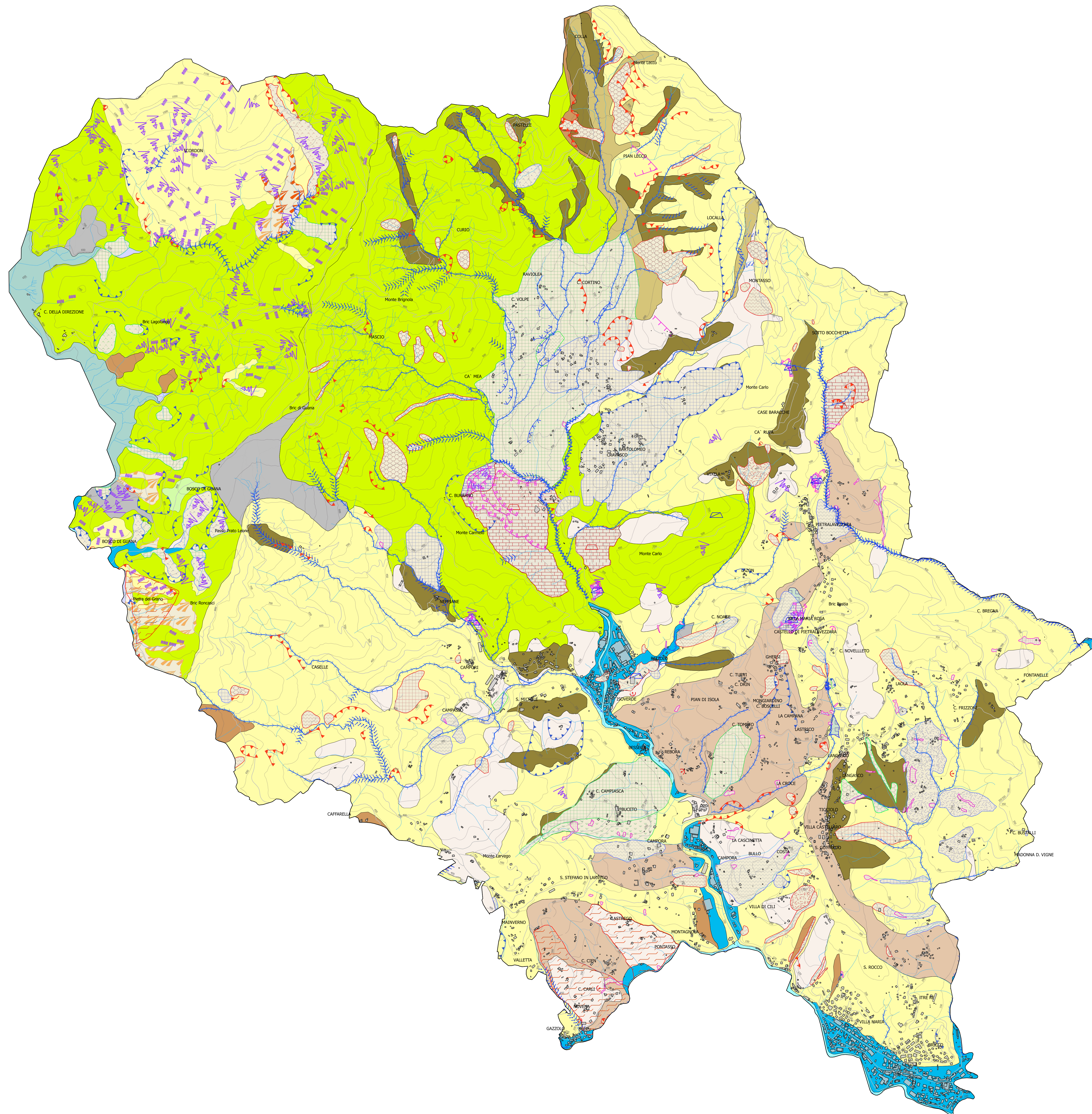


COMUNE DI CAMPOMORONE



LEGENDA

Dinamica torrentizia e di fondovalle

1) Depositi alluvionali e forme legati alla dinamica torrentizia

- am) - Alluvioni attuali dei corsi d'acqua, mobilizzabili anche nel corso di eventi ordinari di piena. Depositi prevalentemente ghiaioso-ciottolosi in matrice sabbiosa (Cod. "am" nel P. di B.)
- aa) - Alluvioni terrazzate antiche, miste a detrito della fascia pedemontana e delle vallicole laterali, anche nelle conoidi secondarie (Cod. "aa" nel P. di B.)
- al) - Depositi lacustri (Cod. "al" nel P. di B.)
- 1c) - Radice di terrazzo
- 1d) - Conoidi detritiche ed alluvionali attive
- 1e) - Conoidi detritiche ed alluvionali quiescenti
- 1g) - Erosione spondale
- 1h) - Erosione concentrata di fondo

Morfologia sui versanti

2) Substrato geologico affiorante o subaffiorante

- 2a) - Roccia affiorante o subaffiorante con caratteristiche strutturali e tessiture non visibili (Cod. "R0" nel P. di B.)
- 2b) - Roccia affiorante o subaffiorante in buone condizioni di conservazione e con strutture indifferenti rispetto al pendio (Cod. "R1" nel P. di B.)
- 2c) - Roccia affiorante o subaffiorante in buone condizioni di conservazione e/o disposizione sfavorevole delle strutture rispetto al pendio (Cod. "R5" nel P. di B.)
- 2d) - Roccia affiorante o subaffiorante in scadenti condizioni di conservazione, alterata e/o particolarmente fratturata rispetto al pendio (Cod. "R7" nel P. di B.)

3) Coperture Detritiche

3a) Coperture detritiche inferiori a 3 m

- 3a1) - Copertura detritica e depositi eluvio-colluviali tra 1,0 e 3,0 m a granulometria eterogenea (Cod. "c" nel P. di B.)
- 3a2) - Copertura detritica e depositi eluvio-colluviali tra 1,0 e 3,0 m a granulometria prevalentemente fine (Cod. "cf" nel P. di B.)
- 3a3) - Copertura detritica e depositi eluvio-colluviali tra 1,0 e 3,0 m a granulometria prevalentemente grossolana (Cod. "cg" nel P. di B.)

3b) Coperture detritiche superiori a 3 m

- 3b2) - Depositi morenici (Cod. "dm" nel P. di B.)
- 3b4) - Coperture detritiche di spessore superiore a 3 metri a granulometria prevalentemente grossolana (Cod. "dt2" nel P. di B.)

Dinamica sui versanti

4) Processi morfodinamici attivi

- 4a) - Frane superficiali indotte da pioggia "Soil Slip" (Cod. "SS" nel P. di B.)
- 4b) - Frana per Colamento "Debris Flow" (Cod. "DF" nel P. di B.)
- 4c) - Frana per scorrimento o scivolamento "Slump/Slide" (Cod. "SC" nel P. di B.)
- 4f) - Frana a carico del substrato roccioso per crollo "Fall" o ribaltamento "Topple" (Cod. "CL" nel P. di B.)
- 4g) - Frana a cinematismo complesso "Complex" (Cod. "FC" nel P. di B.)

5) Processi morfodinamici quiescenti

- 5a) - Frane superficiali indotte da pioggia "Soil Slip" (Cod. "SS" nel P. di B.)
- 5c) - Frana per scorrimento o scivolamento "Slump/Slide" (Cod. "SC" nel P. di B.)
- 5f) - Frana a carico del substrato roccioso per crollo "Fall" o ribaltamento "Topple" (Cod. "CL" nel P. di B.)
- 5g) - Frana a cinematismo complesso "Complex" (Cod. "FC" nel P. di B.)

6) Processi morfodinamici relictati, stabilizzati, paleofrane

- 6a) - Frane superficiali indotte da pioggia "Soil Slip" (Cod. "SS" nel P. di B.)
- 6b) - Frana per Colamento "Debris Flow" (Cod. "DF" nel P. di B.)
- 6c) - Frana per scorrimento o scivolamento "Slump/Slide" (Cod. "SC" nel P. di B.)
- 6f) - Frana a carico del substrato roccioso per crollo "Fall" o ribaltamento "Topple" (Cod. "CL" nel P. di B.)
- 6g) - Frana a cinematismo complesso "Complex" (Cod. "FC" nel P. di B.)
- 6h) - Fransità diffusa (Cod. "FD" nel P. di B.)

7) Processi morfodinamici conseguenti agli eventi alluvionali post 2014

- 7g) - Frana a cinematismo complesso "Complex" (Cod. "FC" nel P. di B.)

DGPV - Deformazioni gravitative profonde di versante

- DGPV - Deformazioni gravitative profonde di versante

8) Processi morfodinamici superficiali

- 8b) - Ruscellamento diffuso
- 8c) - Erosione diffusa

9) Processi morfodinamici non cartografabili

- 9a) - Frana non cartografabile attiva
- 9c) - Frana non cartografabile post 2014

10) Processi morfodinamici - elementi lineari

- 10a) - Nicchia/ciglio di frana attivo
- 10b) - Nicchia/ciglio di frana quiescente
- 10d) - Scarpare fino a 5 m di altezza
- 10e) - Scarpare fino a 10 m di altezza

Elementi antropici ed amministrativi

- a) Riporti, riempimenti e rilevati di estensione e spessore significativi
- d) Cave attive
- e) Cave abbandonate

CITTA' METROPOLITANA DI GENOVA

PIANO URBANISTICO INTERCOMUNALE







CAMPOMORONE CERANESI MIGNANEGO SANT'OLCESE SERRA RICCIO

Descrizione
Fondativa

OGGETTO: CARTA GEOMORFOLOGICA

TAVOLA n.

9C-CA

DATA: APRILE 2022 SCALA: 1

Progetto elaborato dal gruppo di lavoro integrato Città Metropolitana di Genova e Comuni di Campomorone, Ceranesi, Mignanego, Sant'Olcese e Serra Riccio come da Protocollo Operativo