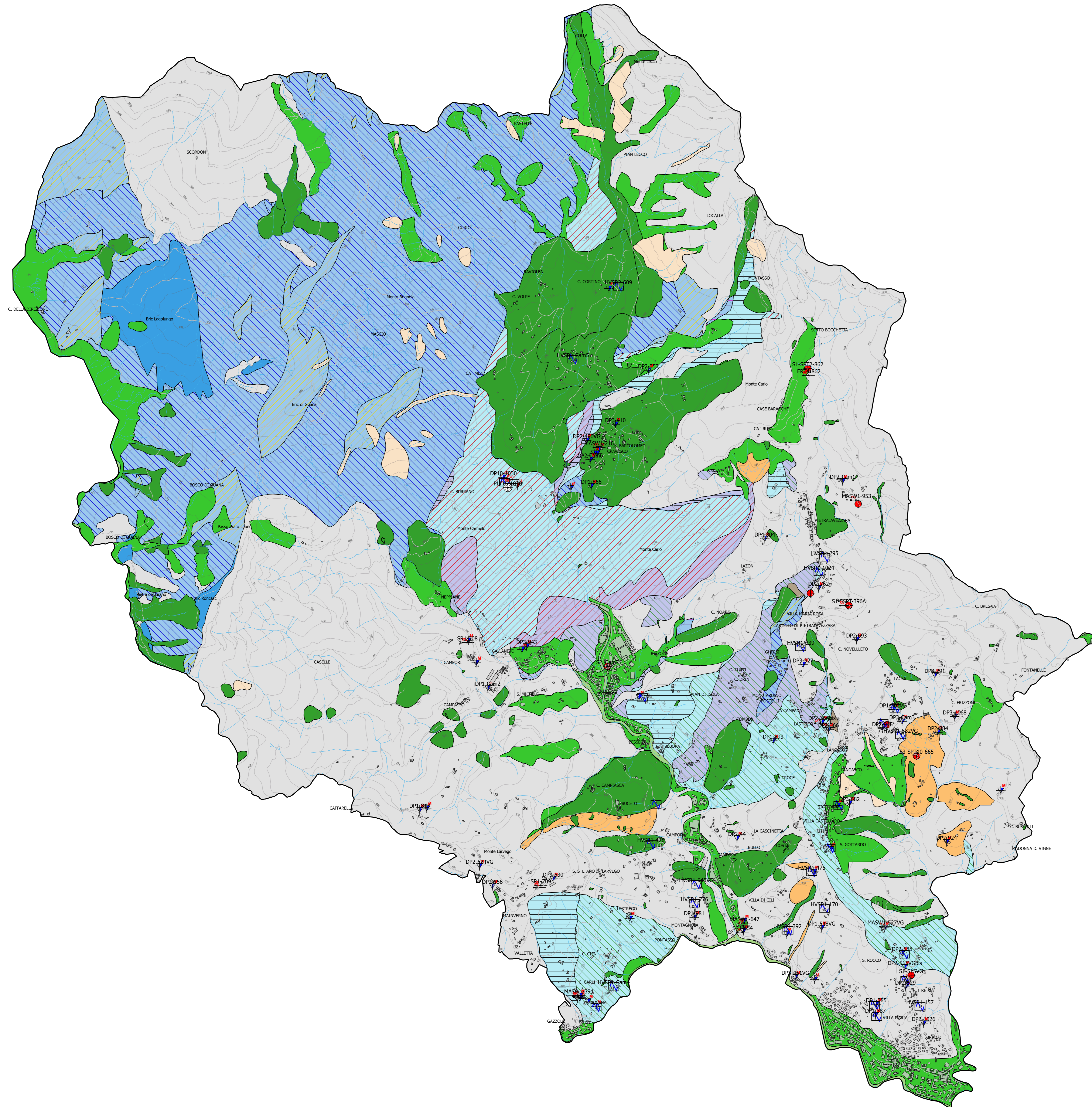


# COMUNE DI CAMPOMORONE



## LEGENDA

### Substrato Geologico

#### Subclasse litotecnica

#### Substrato

- (LPS-1a) - Lapideo stratificato, con Jv minore di 13
- (LPS-1b) - Lapideo stratificato, con Jv compreso tra 14 e 23
- (LPS-1c) - Lapideo stratificato, con Jv compreso tra 24 e 31
- (ALS-1a) - Alternanza di litotipi stratificato, con Jv minore di 13
- (ALS-1b) - Alternanza di litotipi stratificato, con Jv compreso tra 14 e 23
- (ALS-1c) - Alternanza di litotipi stratificato, con Jv compreso tra 24 e 31
- (GR-3) - Granulare cementato
- (LP-2a) - Lapideo, con Jv minore di 13
- (LP-2b) - Lapideo, con Jv compreso tra 14 e 23
- (LP-2c) - Lapideo, con Jv compreso tra 24 e 31
- (SF) - Substrato molto fratturato e/o alterato

### Terreni di copertura

#### Subclasse litotecnica

- (GW) - Ghiaie pulite con granulometria ben assortita, miscela di ghiaia e sabbie
- (GM) - Ghiaie limose, miscela di ghiaia, sabbia e limo
- (GC) - Ghiaie argillose, miscela di ghiaia, sabbia e argilla
- (ML) - Limi inorganici, farina di roccia, sabbie fini limose o argillose, limi argillosi di bassa plasticità
- (CL) - Argille inorganiche di media-bassa plasticità, argille ghiaiose o sabbiose, argille limose, argille magre
- (R1) - Terreni contenenti resti di attività antropica

### Indagini in sito

- (DPI) - Prova penetrometrica dinamica media
- (DPH) - Prova penetrometrica super pesante
- (S) - Sondaggio a carotaggio continuo
- (ERT) - Tomografia elettrica
- (HVSr) - Stazione microtremore a stazione singola
- (MASW) - Prova MASW
- (SR) - Profilo sismico a rifrazione
- (PLT) - Prova di carico su piastra
- (CPTU) - Prova penetrometrica statica con piezocono

CITTÀ METROPOLITANA DI GENOVA

## PIANO URBANISTICO INTERCOMUNALE







CAMPOMORONE   CERANESI   MIGNANEGO   SANT'OLCESE   SERRA RICCIO

OGGETTO: CARTA LITOTECNICA

TAVOLA n. 9E-CA

Descrizione Fondativa

DATA: LUGLIO 2021   SCALA: 1:

Progetto elaborato dal gruppo di lavoro integrato Città Metropolitana di Genova e Comuni di Campomorone, Ceranesi, Mignanego, Sant'Olcese e Serra Riccio come da Protocollo Operativo