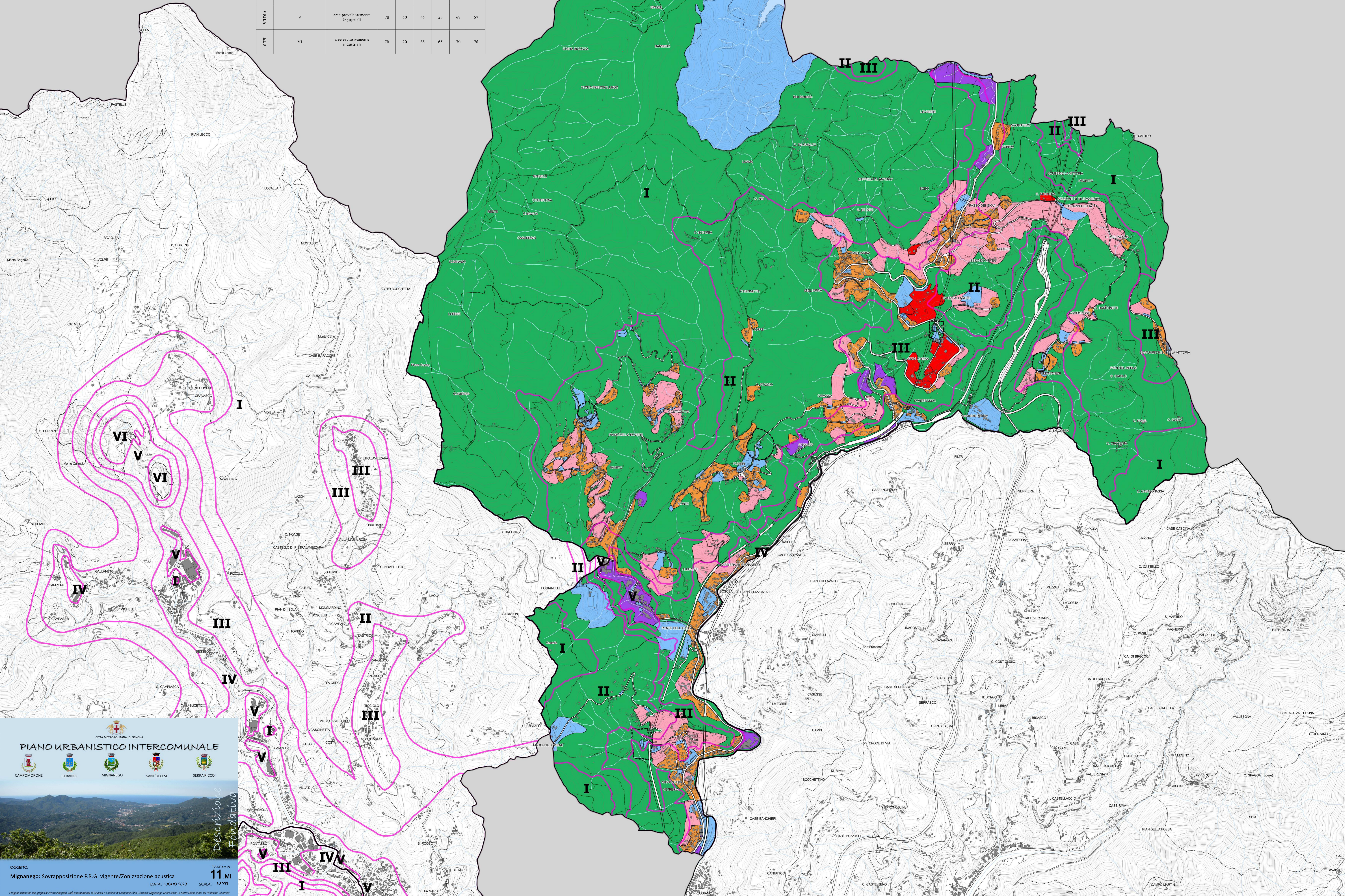


LEGENDA SUG VIGENTE
 Zone territoriali omogenee di cui al Decreto del Ministero dei Lavori Pubblici 2.4.1968 o assimilabili:

- ZONA A tessuto storico
- ZONA B tessuto urbano
- ZONA C ambiti di riqualificazione o completamento
- ZONA D produttivo e ricettivo
- ZONA E tessuto agricolo
- ZONA F servizi

Classificazione acustica del territorio			Limiti di					
Classi di destinazione d'uso del territorio			immissione		emissione		qualità	
	Classe	Tipologia	Diurno	Notturno	Diurno	Notturno	Diurno	Notturno
URBANA	I	aree particolarmente protette	50	40	45	35	47	37
URBANA	II	aree ad uso prevalentemente residenziale	55	45	50	40	52	42
URBANA	III	aree di tipo misto	60	50	55	45	57	47
URBANA	IV	aree di intensa attività umana	65	55	60	50	62	52
URBANA	V	aree prevalentemente industriali	70	60	65	55	67	57
URBANA	VI	aree esclusivamente industriali	70	70	65	65	70	70



PIANO URBANISTICO INTERCOMUNALE

CITTA' METROPOLITANA DI GENOVA

CAMPOMORONE CERANESI MIGNANO SANT'OLISE SERRA RICCO'

OGGETTO: Mignano: Sovrapposizione P.R.G. vigente/Zonizzazione acustica

DATA: LUGLIO 2020

SCALA: 1:8000

PROGETTO: 11.MI

Descrizione Funzionale

Progetto elaborato dal gruppo di lavoro integrato Città Metropolitana di Genova e Comuni di Campomorone Ceranesi Mignano Sant'Olise e Serra Ricco come da Protocollo Operativo