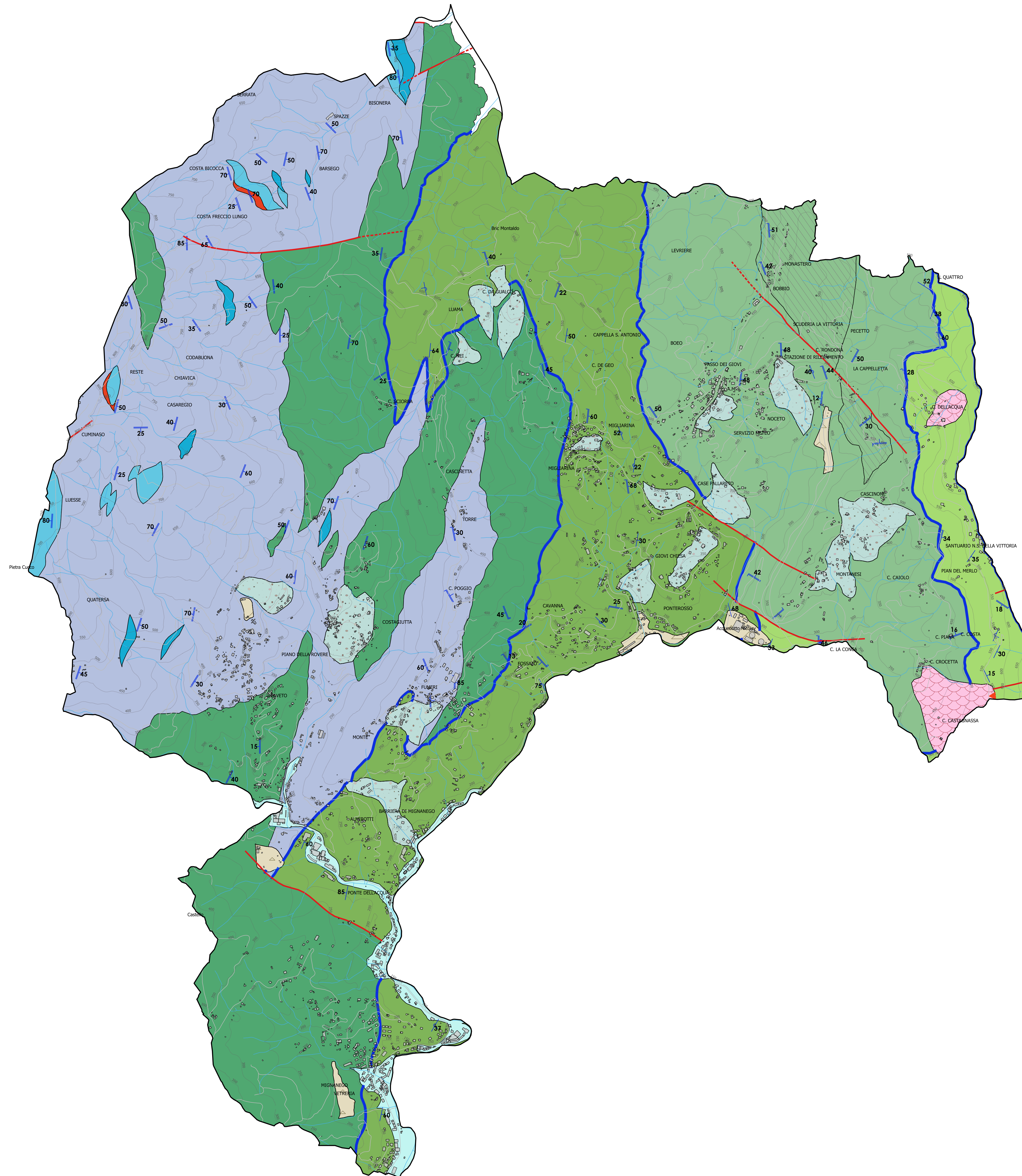


COMUNE DI MIGNANEGO



LEGENDA

Faglie

- Faglie Certe
- - - Faglie Presunte

Contatti Tettonici

- Contatti Tettonici Chiusi
- Contatti Tettonici Aperti

Glaciture

- Strato dritto
- Strato rovesciato
- Stratificazione verticale
- Superficie di clivaggio di I fase
- Superficie di clivaggio di II fase
- Superficie di clivaggio/scistosità di III fase
- Superficie di scistosità, fabric composito
- Fabric composito verticale

Quaternario

- (a) Depositi di Frana
- (b) Alluvioni Torrentizie
- (b2) Coperture Detritiche Potenti
- (r) Riporti

Formazioni Geologiche

Unità Ronco

- (ROC) Formazione di Ronco
Torbiditi costituite da areniti fini, siltiti marnose e argilliti, in strati da centimetrici a decimetrici.

Unità Montanesi

- (MTE) Argilliti di Montanesi
Argilliti empelagiche e argilliti siltose nere, con intercalazioni di arenarie quarzose fini, in strati da centimetrici a pluridecimetrici.
- (MTE) Argilliti di Montanesi a Pebbly Mudstone
Lito facies con clasti angolosi di dimensioni da millimetriche a pluridecimetriche.

Unità Mignanego

- (MIG) Argilliti di Mignanego
Torbiditi siltoso arenaceo medio-fini in strati da centimetrici a pluridecimetrici, con intercalazioni di argillitosi neri e torbiditi marnose a base calcareo-arenacea in strati da decimetrici a metrici.

Unità Figogna

- (AGF) Argillitosi di Murta
Argillitosi filladici neri con intercalazioni di metasiltiti.
- (AGI) Argillitosi di Costaglutta
Alleanze di argillitosi e calcari cristallini; metapeliti scistose grigio-nerastre, con intercalazioni di metacalcilutiti siltose di colore grigio o grigio-bruno in strati e banchi. Spessore degli strati centimetrico.
- (ERZ) Metacarci di Erzelli
Metacalcareniti e metacalcilutiti più o meno siltose di colore biancastro, il livelli di potenza decimetrica. Caratterizzati da diverse generazioni di scistosità.
- (MHF) Metasedimenti Silicei della Madonna della Guardia
Metasedimenti da rosso-vinati a verdi, argilloso-silicei emattici. Caratterizzati da diverse generazioni di scistosità. Affiorano in lenti di dimensioni decametriche.
- (MBF) Metabasalti del Monte Figogna
Metabasalti in cuscini, più raramente massicci o in filoni. Caratterizzati da scistosità penetrativa.



CITTÀ METROPOLITANA DI GENOVA

PIANO URBANISTICO INTERCOMUNALE


CAMPOMORONE


CERANESI


MIGNANEGO


SANTOLCESE


SERRA RICCIO



OGGETTO: CARTA GEOLOGICA

TAVOLA n.
9B-MI

DATA: APRILE 2020 SCALA: 1

Descrizione Fondativa

Progetto elaborato dal gruppo di lavoro integrato: Città Metropolitana di Genova e Comuni di Campomorone, Ceranesi, Mignanego, Santolcese e Serra Riccio come da Protocolli Operativi