

Legenda

Elementi di valore storico, architettonico, culturale ed archeologico

- ▲ Emergenze storico architettoniche
- ▭ Tessuti edificati di interesse storico paesaggistico

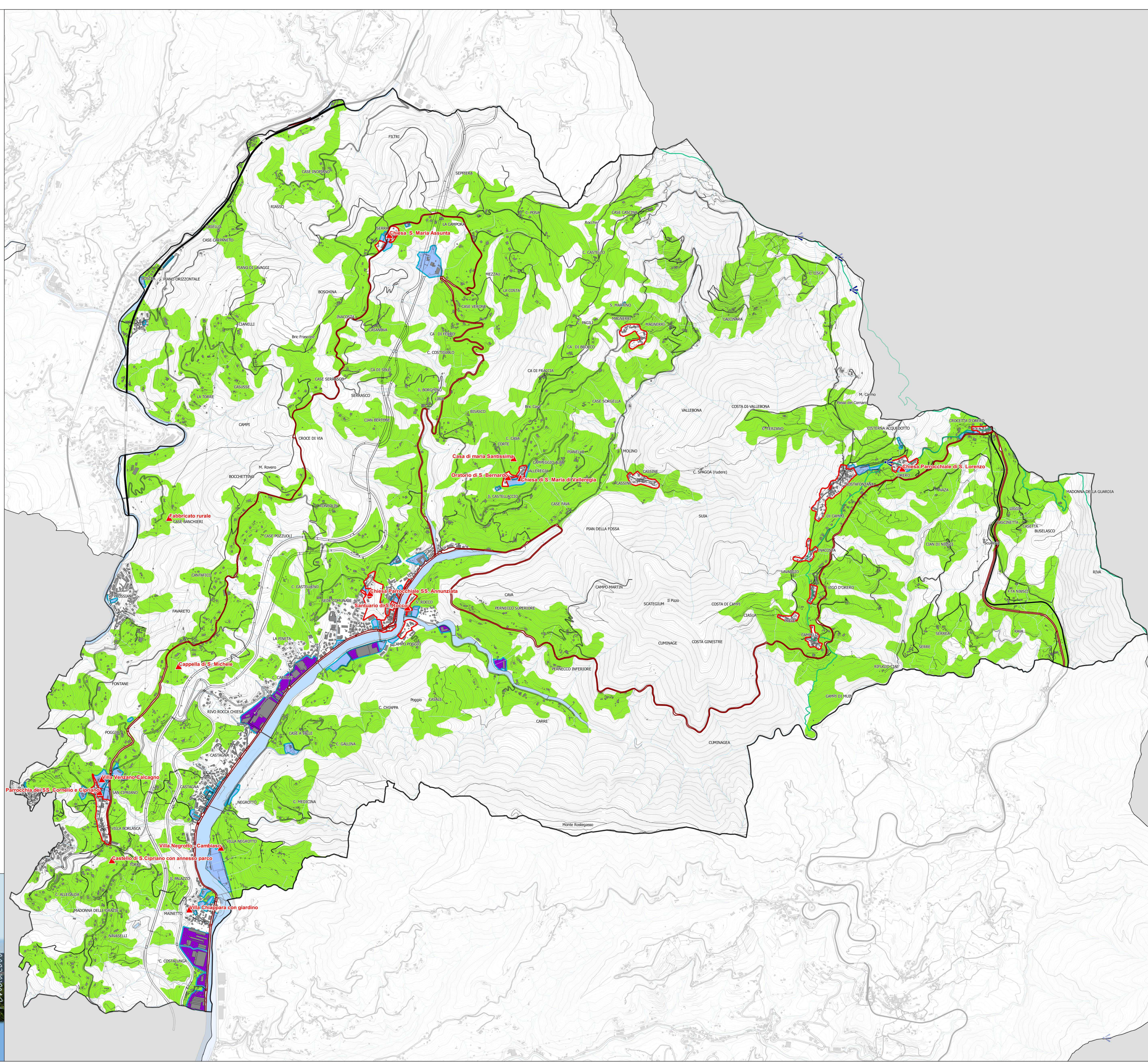
Elementi di valore del paesaggio naturale

- Aree agricole
- 👁️ Punti panoramici

Elementi di valore sociale ed economico

- Insediamenti produttivi
- Servizi principali

- Linea ferroviaria
- Collegamenti stradali principali
- Rete escursionistica figure (REL)
- Alta via de Monti Liguri (AVML)



CITTA' METROPOLITANA DI GENOVA

PIANO URBANISTICO INTERCOMUNALE

CAMPOMORONE CERANESI MIGNANEGO SANT'OLICE SERRA RICCO'

Descrizione
Fondataiva

OGGETTO: Serra Riccò: Elementi di valore del territorio

TRACIA n. 18 SE

DATA: agosto 2022 SCALA: 1:5000

Progetto elaborato dal gruppo di lavoro integrato Città Metropolitana di Genova e Comuni di Campomorone, Ceranesi, Mignanego, Sant'Olcese, Serra Riccò, come da Protocollo Operativo