

# Legenda

Are in dissesto idraulico (aree inondabili e storicamente inondate) a pericolosità molto elevata ed elevata

- Aree inondabili con tempo di ritorno 50ennale e aree storicamente inondate: Fascia A, Fascia A\* (PdB tirrenici) e Aree interessate da evento alluvionale 2014 (VPB/PAI)
- Aree inondabili con tempo di ritorno 200ennale e aree storicamente inondate: Fascia B e Fascia B\* (PdB tirrenici)

Are in dissesto idrogeologico

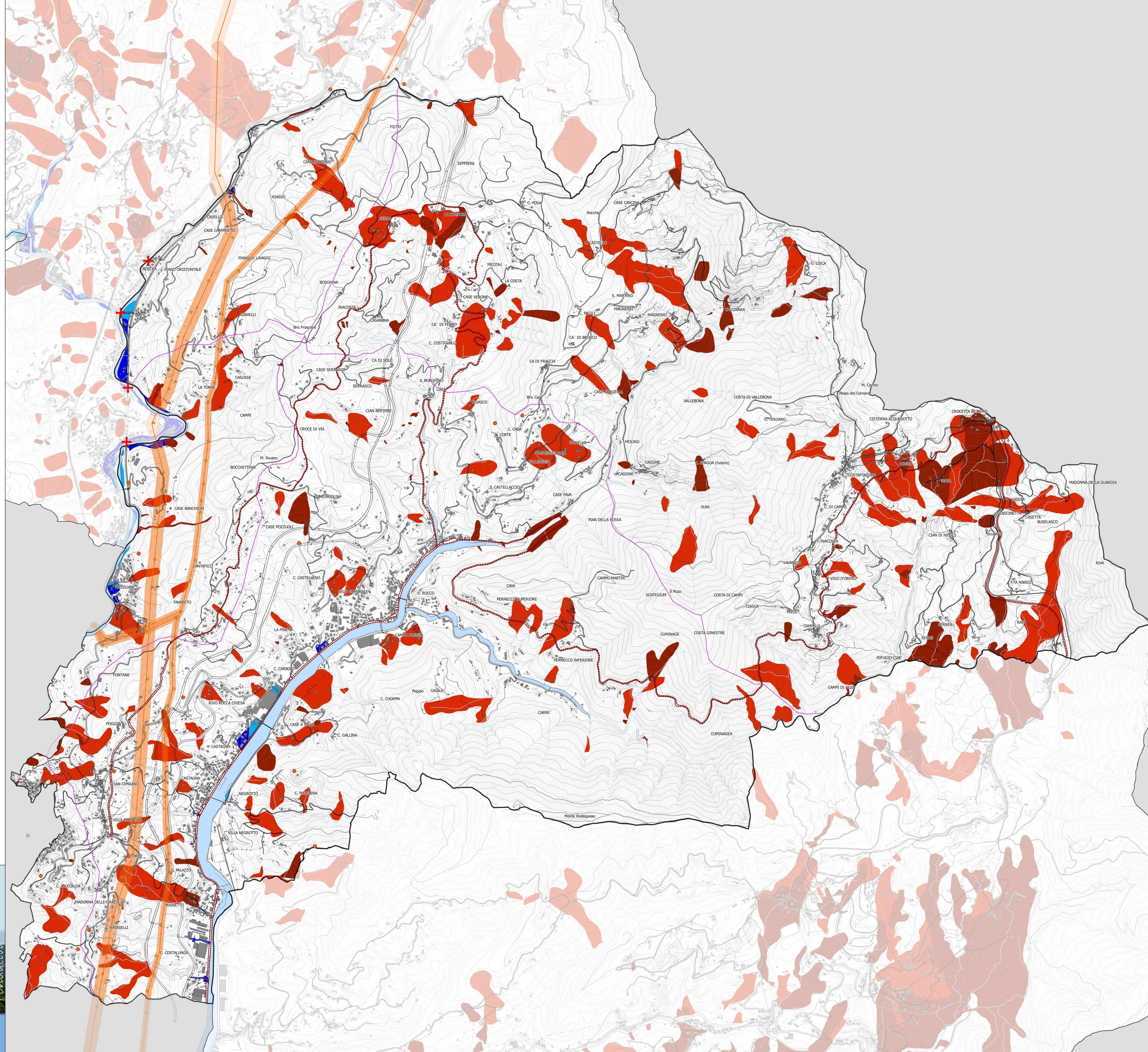
- Pericolosità geomorfologica molto elevata
- Pericolosità geomorfologica elevata

Criticità urbane, paesaggistiche e viabilistiche

- Criticità della viabilità: nodi, strettoie

Situazioni di inquinamento: Aria, Acqua, Acustico, Elettromagnetico

- Strade maggiormente trafficate
- Antenne
- Tralicci elettrodotti
- Tratte elettrodotti alta tensione
- Corridoi di attenzione tratte elettrodotti
- Tratte oleodotti



CITTA' METROPOLITANA DI GENOVA

## PIANO URBANISTICO INTERCOMUNALE

CAMPOMORONE CERANESI MIGNANEGO SANT'OLUCE SERRA RICCO'

Descrizione  
Funzionale

OGGETTO: Serra Riccò: Elementi di criticità del territorio

AVVIAZIONE  
19 SE

DATA: agosto 2022    SCALA: 1:5000

Progetto elaborato dal gruppo di lavoro integrato Città Metropolitana di Genova e Comuni di Campomorone, Ceranesi, Mignanego, Sant'Olcese e Serra Riccò, con la Professional Operator