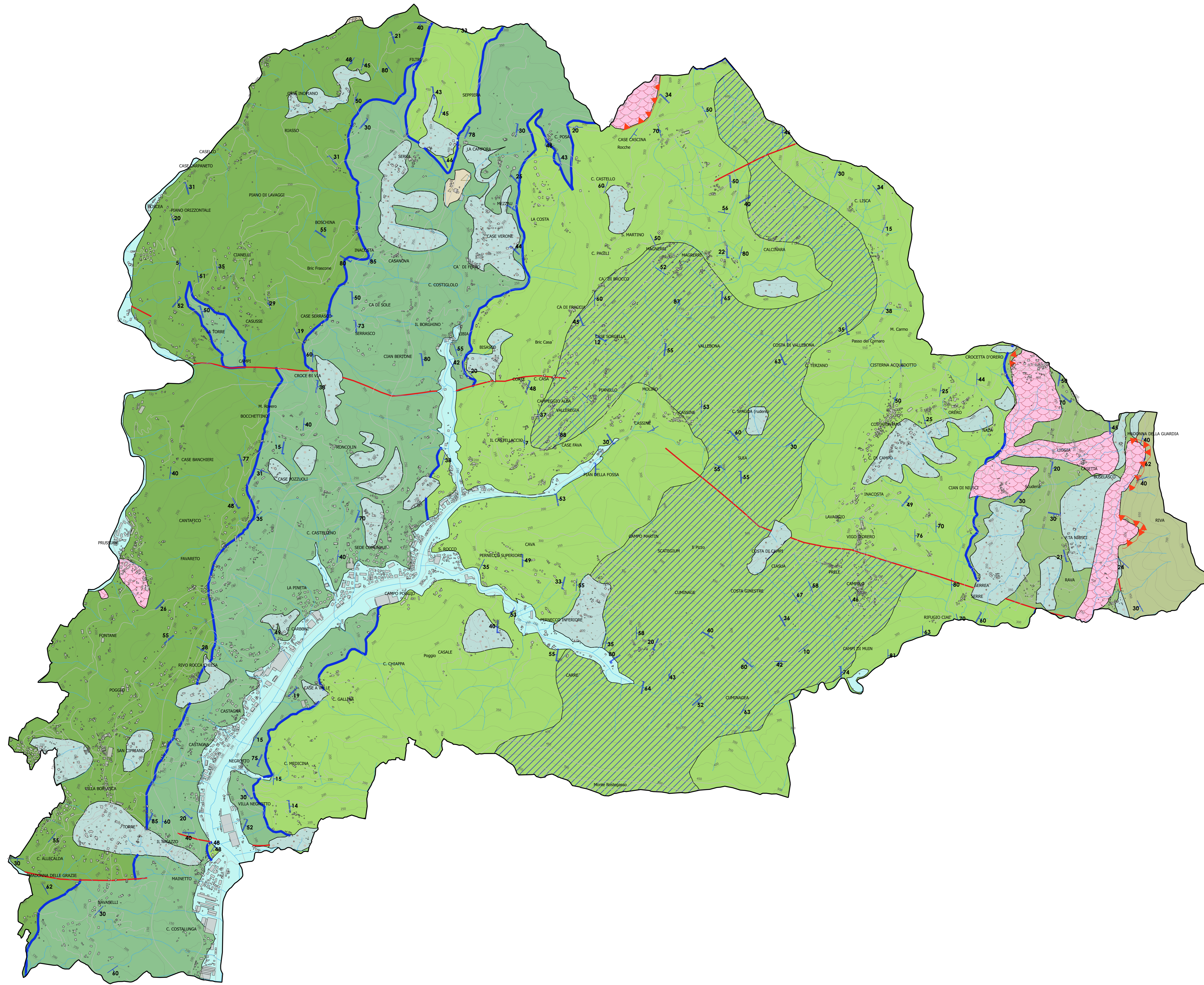


COMUNE DI SERRA RICCO'



LEGENDA

- Orti di Scarpatate di Frana
- Faglie**
 - Faglie Certe
- Contatti Tettonici**
 - Contatti Tettonici Chiusi
 - Contatti Tettonici Aperti
- Giaciture**
 - Strato dritto
 - Strato rovesciato
 - Stratificazione verticale
 - Superficie di cdivaggio di I fase
 - Superficie di cdivaggio di II fase
 - Superficie di cdivaggio/scistosità di III fase
 - Superficie di scistosità, fabric composito
 - Fabric composito verticale
- Quaternario**
 - (a) Depositi di Frana
 - (b) Alluvioni Torrentizie
 - (b2) Coperture Detritiche Potenti
 - (r) Riporti
- Formazioni Geologiche**
 - Unità Antola**
 - (FAN) Flysch del Monte Antola
Torbiditi calcareo-marmose, in strati di spessore fino a metrico di calcareniti, marne e marne calcaree, alternate a argilliti emipelagiche in strati centimetrici.
 - (MGS) Argilliti di Montoggio
Argilliti emipelagiche di colore nero e verdastro, in strati da centimetrici a decimetrici.
 - Unità Ronco**
 - (ROC) Formazione di Ronco
Torbiditi costituite da areniti fini, siltiti marmose e argilliti, in strati da centimetrici a decimetrici.
 - (RCS) Formazione di Ronco a strati metrici
Litorfacies a strati da pluridecimetrici a metrici.
 - Unità Montanesi**
 - (MTE) Argilliti di Montanesi
Argilliti emipelagiche e argilliti siltose nere, con intercalazioni di arenarie quarzose fini, in strati da centimetrici a pluridecimetrici.
 - Unità Mignanego**
 - (MIG) Argilliti di Mignanego
Torbiditi siltoso-arenacee medio-fini in strati da centimetrici a pluridecimetrici, con intercalazioni di argiloscisti neri e torbiditi marmose a base calcareo-arenacea in strati da decimetrici a metrici.

CITTA' METROPOLITANA DI GENOVA

PIANO URBANISTICO INTERCOMUNALE

CAMPOMORONE CERANESI MIGNANEGO SANTOLCESE SERRA RICCO'

OGGETTO: CARTA GEOLOGICA TAVOLA n. 9B-SE

DATA: APRILE 2020 SCALA: 1

Progetto elaborato dal gruppo di lavoro integrato Città Metropolitana di Genova e Comuni di Campomorone Ceranesi Mignanego Santolcese e Serra Ricco' come da Protocollo Operativo

Descrizione Fondativa