

# Legenda

Articolazione ai sensi del R.R. 2/2017 Regione Liguria

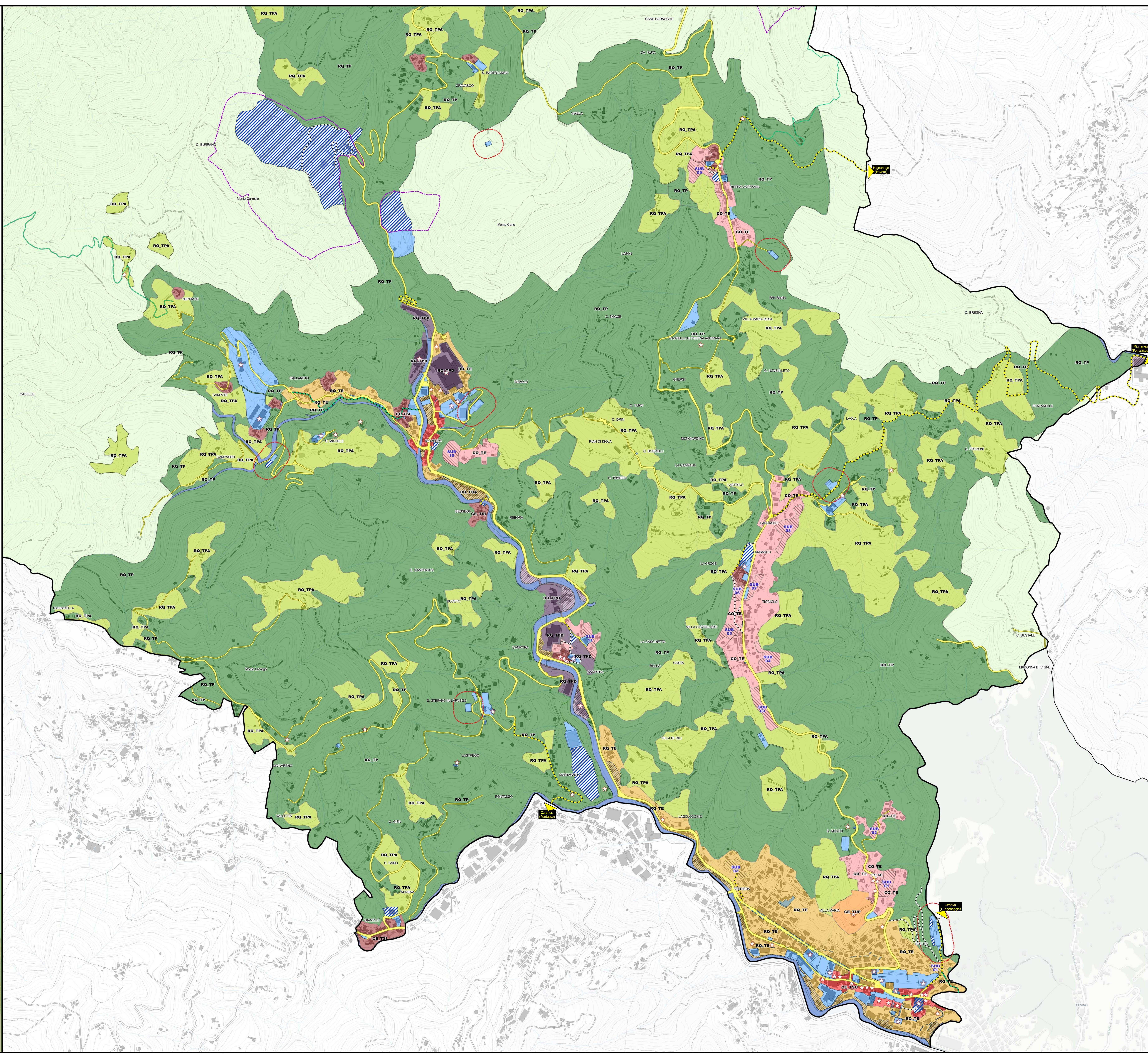
- Ambiti**
- 1. CE\_TSU  
Ambiti di conservazione di tessuti storici inclusi in tessuti urbani
  - 2. CE\_TSI  
Ambiti di conservazione di tessuti storici isolati
  - 3. CE\_TUP  
Ambiti di conservazione di tessuti urbani e complessi edilizi di pregio
  - 9. RQ\_TE  
Ambiti di riqualificazione di tessuti urbani e tessuti edificati con caratteri eterogenei
  - 10. RQ\_TRA  
Ambiti di riqualificazione di tessuti urbani e tessuti edificati soggetti a rischio ambientale
  - 11. RQ\_TPD  
Ambiti di riqualificazione di tessuti produttivi disorganizzati
  - 12. RQ\_TPPA  
Ambiti di riqualificazione di tessuti produttivi soggetti a rischio ambientale
  - 13. RQ\_TPA  
Ambiti di riqualificazione di territori di produzione agricola
  - 14. RQ\_TP  
Ambiti di riqualificazione di territori di presidio ambientale
  - 17. CO\_TE  
Ambiti di completamento di altri tessuti edificati
  - Sub ambiti (SUB n° \_)

- Territori prativi, boschivi e naturali**
- 19. T\_PB  
Territori prativi, boschivi e naturali
  - 19. T\_NF  
Territori naturali fluviali e perfluviali

- Sistema complessivo dei servizi pubblici e di uso pubblico**
- 20. S\_ISP  
Sistema complessivo dei servizi pubblici e di uso pubblico (esistenti)
  - 20. S\_ISP  
Sistema complessivo dei servizi pubblici e di uso pubblico (di progetto)

- Infrastrutture**
- Viabilità esistente
  - Viabilità esistente di cui è previsto il potenziamento
  - Viabilità di progetto
  - Rete escursionistica / sentieristica
  - Percorsi pedonali da recuperare

- Altri elementi di rilievo**
- Edifici di pregio
  - Fascia di rispetto cimiteriale (50 m)
  - Perimetrazione delle cave esistenti (fonte: PTRAC 2020 - Piano Territoriale Regionale Attività di Cava della Regione Liguria)



**PIANO URBANISTICO INTERCOMUNALE**

CITTA' METROPOLITANA DI GENOVA

CAMPOMORONE CERANESI MIGNANEGO SANTOCESE SERRA RICCO'

OGGETTO: **Campomorone sud:**  
Articolazione del territorio in ambiti su CTR

DATA: maggio 2023

SCALA: 1:5000

CAVIA - **2 CA1**

Progetto elaborato dal gruppo di lavoro integrato: Città Metropolitana di Genova e Comuni di Campomorone Ceranesi Mignanego Santocece e Serra Riccio come da Protocollo Operativo

Struttura