

Legenda

Articolazione ai sensi del R.R. 2/2017 Regione Liguria

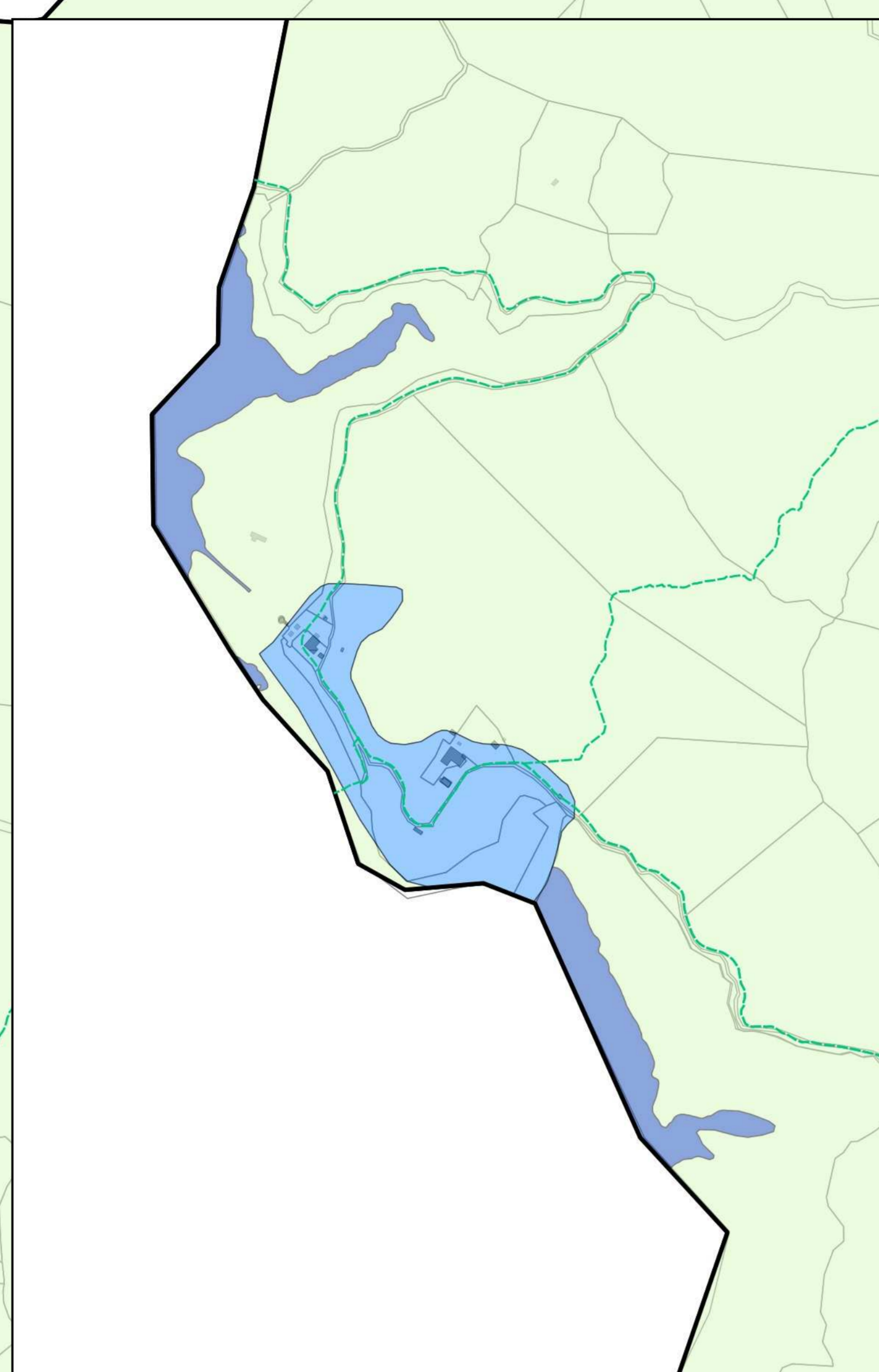
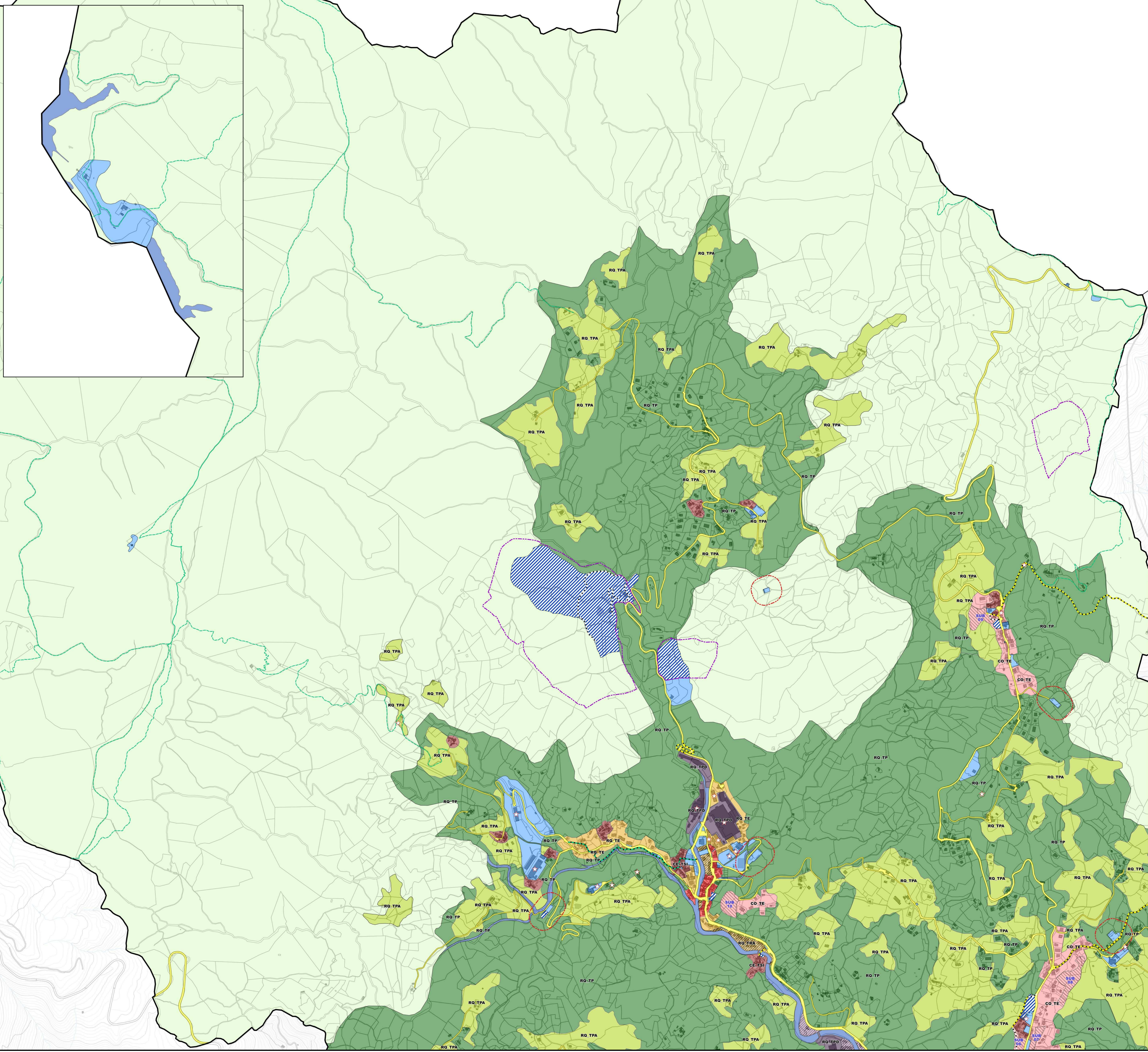
- Ambiti**
- 1. CE_TSU
Ambiti di conservazione di tessuti storici inclusi in tessuti urbani
 - 2. CE_TSI
Ambiti di conservazione di tessuti storici isolati
 - 3. CE_TUP
Ambiti di conservazione di tessuti urbani e complessi edilizi di pregio
 - 9. RQ_TE
Ambiti di riqualificazione di tessuti urbani e tessuti edificati con caratteri eterogenei
 - 10. RQ_TRA
Ambiti di riqualificazione di tessuti urbani e tessuti edificati soggetti a rischio ambientale
 - 11. RQ_TPD
Ambiti di riqualificazione di tessuti produttivi disorganizzati
 - 12. RQ_TPPRA
Ambiti di riqualificazione di tessuti produttivi soggetti a rischio ambientale
 - 13. RQ_TPA
Ambiti di riqualificazione di territori di produzione agricola
 - 14. RQ_TP
Ambiti di riqualificazione di territori di presidio ambientale
 - 17. CO_TE
Ambiti di completamento di altri tessuti edificati
 - Sub ambiti (SUB n° _)

- Territori prativi, boschivi e naturali**
- 19. T_PB
Territori prativi, boschivi e naturali
 - 19. T_NF
Territori naturali fluviali e perfluviali

- Sistema complessivo dei servizi pubblici e di uso pubblico**
- 20. S_JSP
Sistema complessivo dei servizi pubblici e di uso pubblico (esistenti)
 - 20. S_JSP
Sistema complessivo dei servizi pubblici e di uso pubblico (di progetto)

- Infrastrutture**
- Viabilità esistente
 - Viabilità esistente di cui è previsto il potenziamento
 - Viabilità di progetto
 - Rete escursionistica / sentieristica
 - Percorsi pedonali da recuperare

- Altri elementi di rilievo**
- Edifici di pregio
 - Fascia di rispetto cimiteriale (50 m)
 - Perimetrazione delle cave esistenti (fonte: PTRAC 2020 - Piano Territoriale Regionale Attività di Cava della Regione Liguria)



PIANO URBANISTICO INTERCOMUNALE

CITTA' METROPOLITANA DI GENOVA

CAMPOMORONE CERANESI MIGNANEGO SANTOLCESE SERRA RICCO'

OGGETTO: **Campomorone nord:**
Articolazione del territorio in ambiti su catasto

DATA: maggio 2023

SCALA: 1:5000

3 CA2

Progetto elaborato dal gruppo di lavoro integrato: Città Metropolitana di Genova e Comuni di Campomorone Ceranesi Mignanego Santolcese e Serra Riccio come da Protocollo Operativo