

Legenda

Articolazione ai sensi del R.R. 2/2017 Regione Liguria

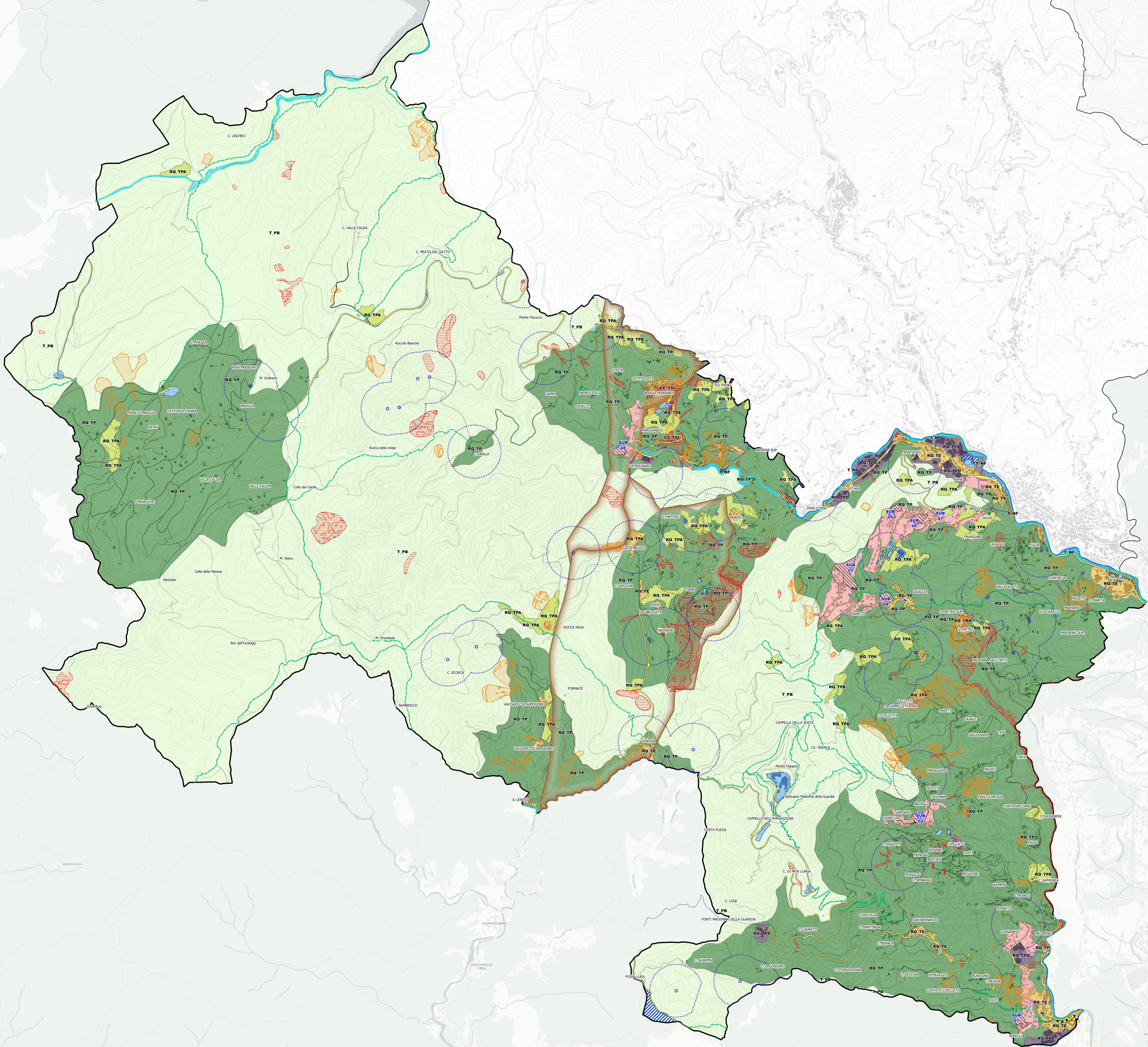
- Ambiti**
- 2_CE_TSI
Ambiti di conservazione di tessuti storici isolati
 - 9_RQ_TE
Ambiti di riqualificazione di tessuti urbani e tessuti edificati con caratteri eterogenei
 - 10_RQ_TRA
Ambiti di riqualificazione di tessuti urbani e tessuti edificati soggetti a rischio ambientale
 - 11_RQ_TPD
Ambiti di riqualificazione di tessuti produttivi disorganizzati
 - 12_RQ_TPRA
Ambiti di riqualificazione di tessuti produttivi soggetti a rischio ambientale
 - 13_RQ_TPA
Ambiti di riqualificazione di territori di produzione agricola
 - 14_RQ_TP
Ambiti di riqualificazione di territori di presidio ambientale
 - 17_CO_TE
Ambiti di completamento di altri tessuti edificati
 - Sub ambiti (SUB n°)

- Territori prativi, boschivi e naturali**
- 19_T_PB
Territori prativi, boschivi e naturali
 - 19_T_NF
Territori naturali fluviali e perfluviali

- Sistema complessivo dei servizi pubblici e di uso pubblico**
- 20_S_JSP
Sistema complessivo dei servizi pubblici e di uso pubblico (esistenti)
 - 20_S_ISP
Sistema complessivo dei servizi pubblici e di uso pubblico (di progetto)

- Infrastrutture**
- Viabilità esistente
 - Viabilità esistente di cui è previsto il potenziamento
 - Viabilità di progetto
 - Rete escursionistica/sentieristica

- Suscettività d'uso del territorio**
- Classe 5g - Aree in frana attiva (Pg4 dei PdB tirenici, Fa della VBP)
 - Classe 5i - Aree inondabili con tempo di ritorno cinquantennale ed aree storicamente inondate (fascia A dei PdB tirenici)
 - Classe 5ia - Alveo torrente
 - Classe 5ri - Area di tutela assoluta da risorsa idrica (10 m)
 - Classe 4g - Area in frana attiva (Pg3a dei PdB tirenici, fq della VBP)
 - Classe 4i - Aree inondabili con tempo di ritorno duecentennale ed aree storicamente inondate (fascia B dei PdB tirenici)
 - Classe 4ri - Area di rispetto da risorsa idrica (200 m)
 - Aree carsiche



PIANO URBANISTICO INTERCOMUNALE

CITTA' METROPOLITANA DI GENOVA

CAMPOMORONE CERANESI MIGNANEGO SANT'OLCESE SERRA RICCO'

OGGETTO: Ceranesi: Articolazione del territorio in ambiti
Sovrapposizione suscettività d'uso geologica

DATA: maggio 2023

SCALA: 1:9000

TAVOLA n. 13 CE

Progetto elaborato dal gruppo di lavoro integrato Città Metropolitana di Genova e Comuni di Campomorone Ceranesi Mignano Sant'Olcese e Serra Ricco con la Professionalità di *struttura*