

Legenda

Articolazione ai sensi del R.R. 2/2017 Regione Liguria

- Ambiti**
- 2_CE_TSI
Ambiti di conservazione di tessuti storici isolati
 - 9_RO_TE
Ambiti di riqualificazione di tessuti urbani e tessuti edificati con caratteri eterogenei
 - 10_RO_TRA
Ambiti di riqualificazione di tessuti urbani e tessuti edificati soggetti a rischio ambientale
 - 11_RO_TPD
Ambiti di riqualificazione di tessuti produttivi disorganizzati
 - 12_RO_TPR
Ambiti di riqualificazione di tessuti produttivi soggetti a rischio ambientale
 - 13_RO_TPA
Ambiti di riqualificazione di territori di produzione agricola
 - 14_RO_TP
Ambiti di riqualificazione di territori di presidio ambientale
 - 17_CO_TE
Ambiti di completamento di altri tessuti edificati
 - Sub ambiti (SUB n°_)

Territori pratici, boschivi e naturali

- 19_T_PB
Territori pratici, boschivi e naturali
- 19T_NF
Territori naturali fluviali e perfluviali

Sistema complessivo dei servizi pubblici e di uso pubblico

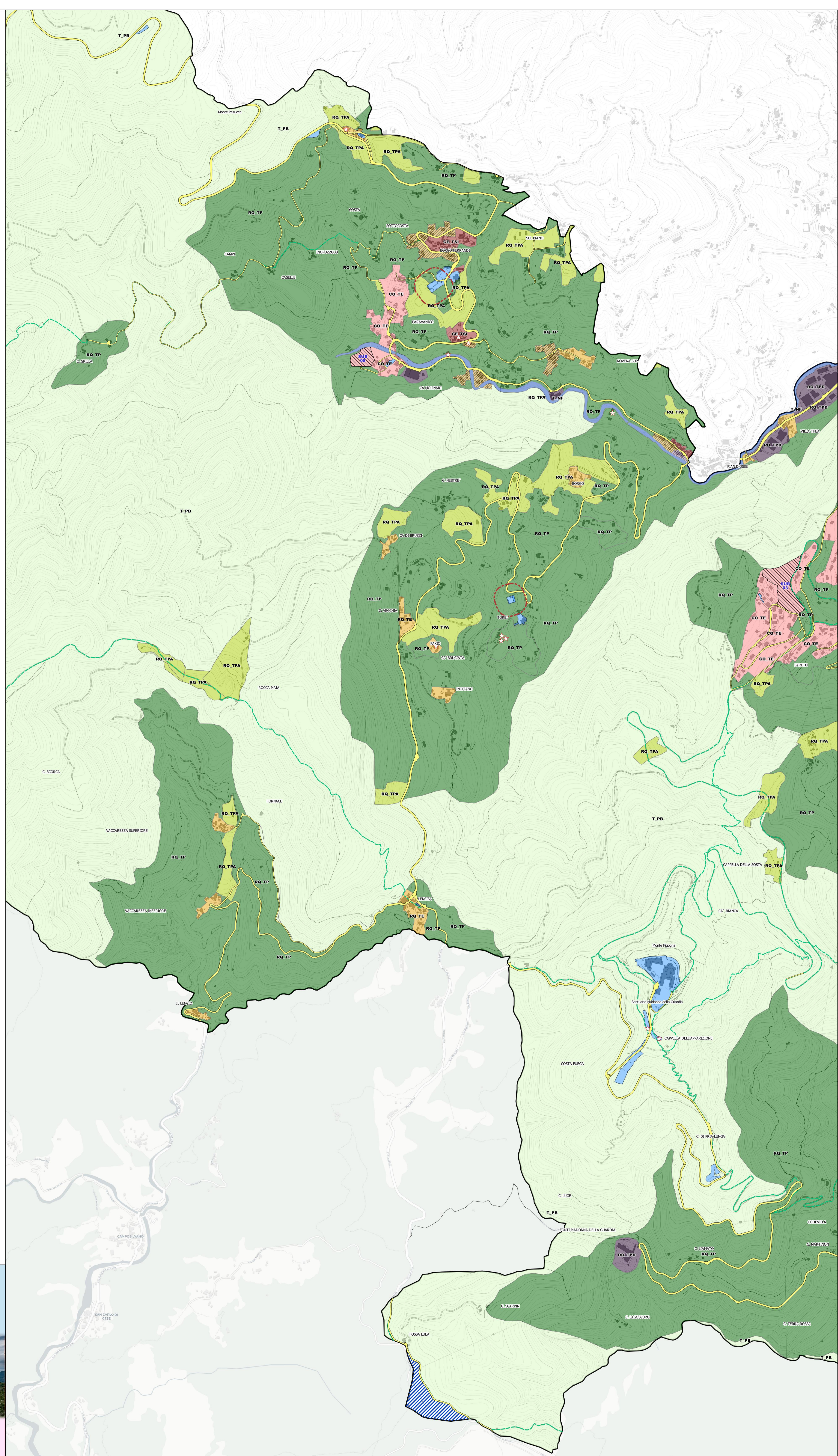
- 20_S_ISP
Sistema complessivo dei servizi pubblici e di uso pubblico (esistenti)
- 20_S_ISP
Sistema complessivo dei servizi pubblici e di uso pubblico (di progetto)

Infrastrutture

- Viabilità esistente
- Viabilità esistente di cui è previsto il potenziamento
- Viabilità di progetto
- Rete escursionistica/sentieristica

Altri elementi di rilievo

- Edifici di pregio
- Rispetto cimiteriale (50 metri)





CITTÀ METROPOLITANA DI GENOVA

PIANO URBANISTICO INTERCOMUNALE

CAMPOMORONE

CERANESE

MIGNANEGO

SANTO SPIRITO

SERBELLUNO



OGGETTO: Ceranesi: Articolazione del territorio in ambiti su CTR Ceranesi centro

DATA: maggio 2023 SCALA: 1:5000

TAVOLA n. **2 CE-2**

Struttura

Progetto realizzato dal gruppo di lavoro integrato: Città Metropolitana di Genova e Comuni di Campomorone, Ceranesi, Mignanego, Santo Spirito e Serbelluno, con la consulenza di: [Firma]