

# Legenda

Articolazione ai sensi del R.R. 2/2017 Regione Liguria

- Ambiti**
- 2\_CE\_TSI  
Ambiti di conservazione di tessuti storici isolati
  - 9\_RQ\_TE  
Ambiti di riqualificazione di tessuti urbani e tessuti edificati con caratteri eterogenei
  - 10\_RQ\_TRA  
Ambiti di riqualificazione di tessuti urbani e tessuti edificati soggetti a rischio ambientale
  - 11\_RQ\_TPD  
Ambiti di riqualificazione di tessuti produttivi disorganizzati
  - 12\_RQ\_TPR  
Ambiti di riqualificazione di tessuti produttivi soggetti a rischio ambientale
  - 13\_RQ\_TPA  
Ambiti di riqualificazione di territori di produzione agricola
  - 14\_RQ\_TP  
Ambiti di riqualificazione di territori di presidio ambientale
  - 17\_CO\_TE  
Ambiti di completamento di altri tessuti edificati
  - Sub ambiti (SUB n°)

**Territori prativi, boschivi e naturali**

- 19\_T\_PB  
Territori prativi, boschivi e naturali
- 19T\_NF  
Territori naturali fluviali e perfluviali

**Sistema complessivo dei servizi pubblici e di uso pubblico**

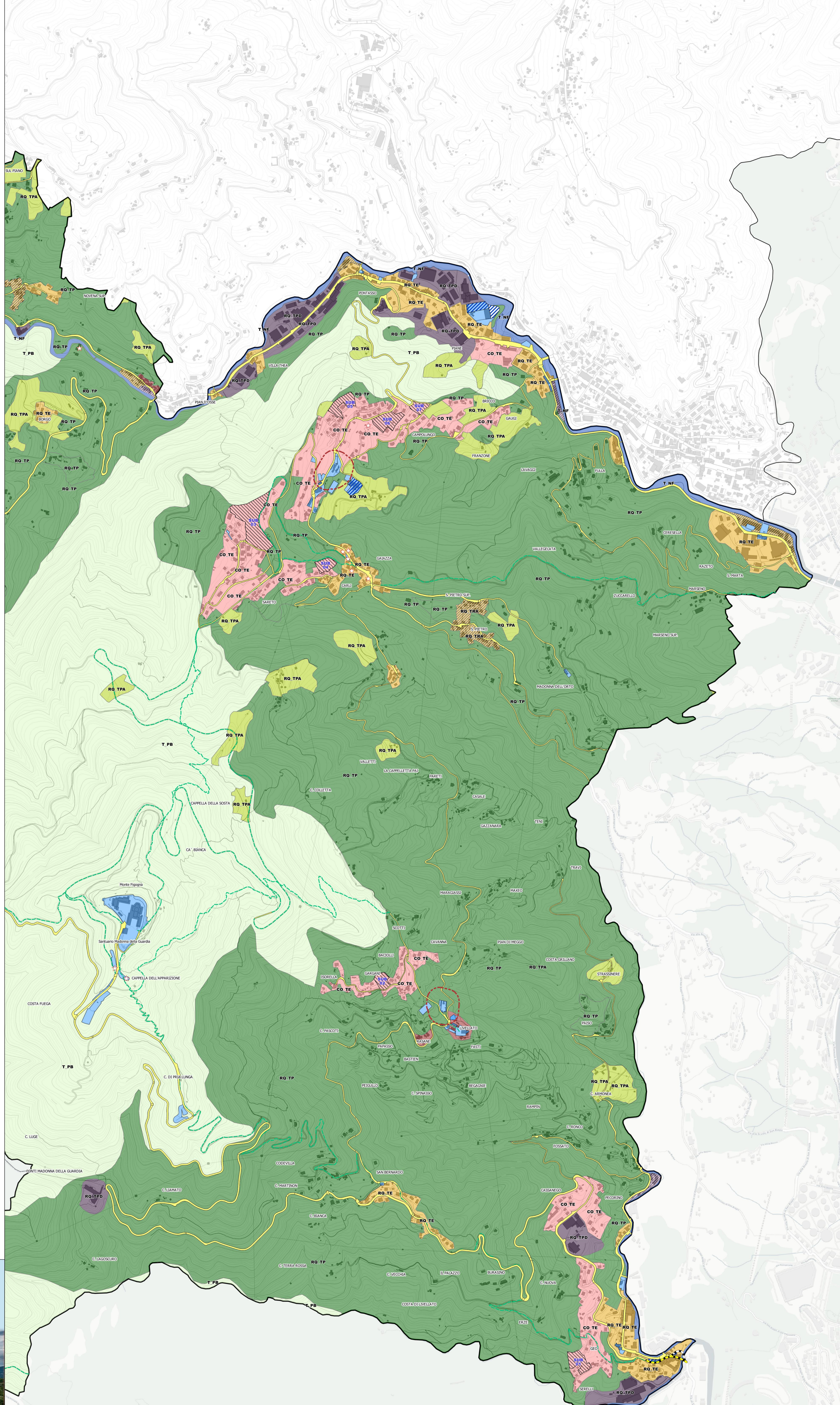
- 20\_S\_JSP  
Sistema complessivo dei servizi pubblici e di uso pubblico (esistenti)
- 20\_S\_JSP  
Sistema complessivo dei servizi pubblici e di uso pubblico (di progetto)

**Infrastrutture**

- Viabilità esistente
- Viabilità esistente di cui è previsto il potenziamento
- Viabilità di progetto
- Rete escursionistica/sentieristica

**Altri elementi di rilievo**

- Edifici di pregio
- Rispetto cimiteriale (50 metri)



**PIANO URBANISTICO INTERCOMUNALE**

CITTA' METROPOLITANA DI GENOVA

**CAMPOMORONE** **CERANESI** **MIGIANEGGIO** **SANTOUCESSE** **SERBA RICCO'**

Struttura