

ISTRUZIONE					
NOME	CARATTERISTICHE	SUPERFICIE			
COD. DENOMINAZIONE	STATO (PROPRIETA' SOVRACOM. AGIBILE) (PERTINENZA)				
IC01 Scuola dell'Infanzia e Primaria "Fabrizio De André"	Esist. Pubblica	1400	1816		
IC02 Scuola dell'Infanzia "Don A.M. Puzolo"	Esist. Pubblica	150	175		
IC03 Scuola dell'Infanzia "Domenico Neri"	Esist. Pubblica	350	560		
IC04 Scuola dell'Infanzia e Primaria "Fabrizio De André"	Prev. Pubblica	0	0		

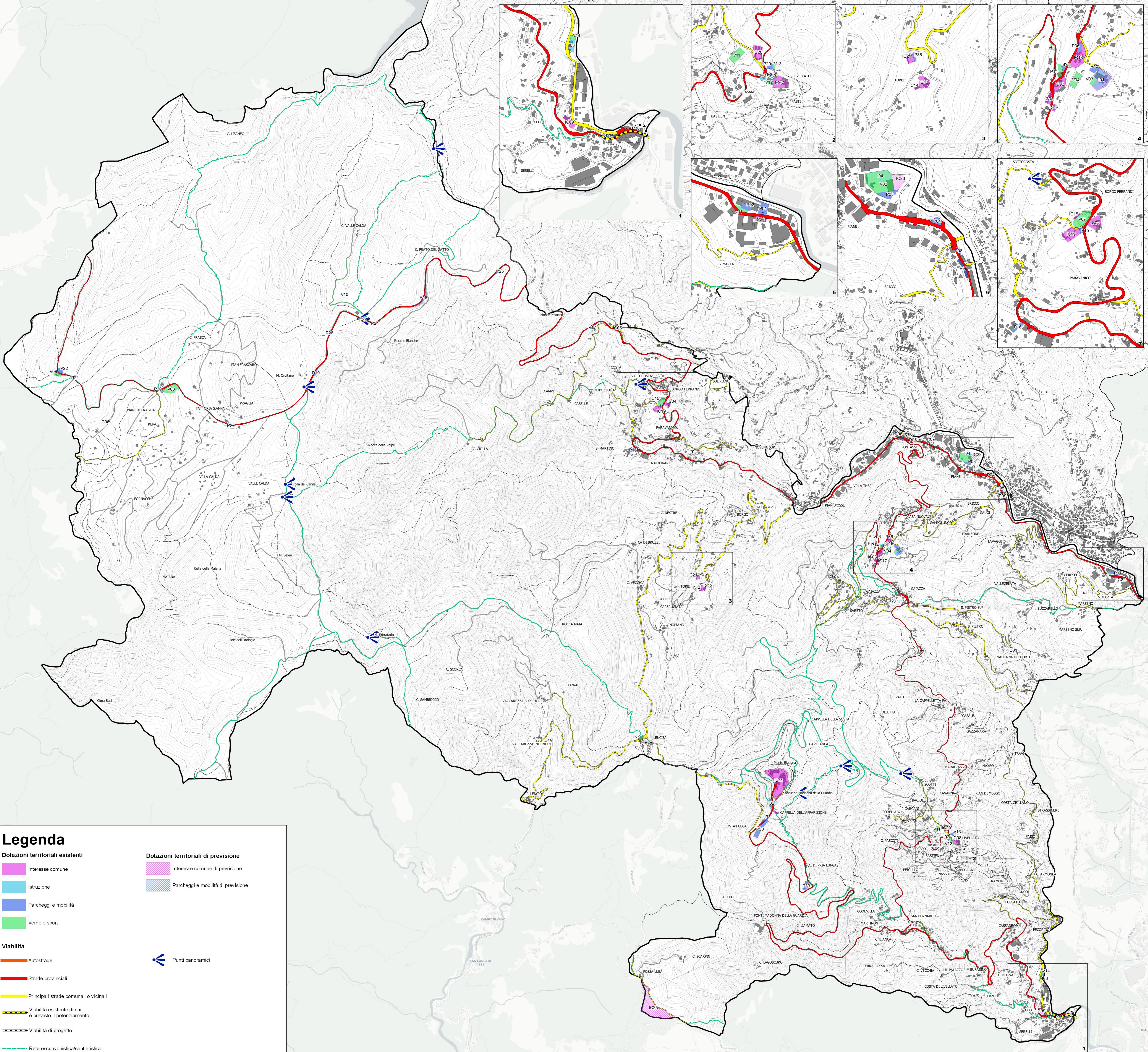
INTERESSE COMUNE					
NOME	CARATTERISTICHE	SUPERFICIE			
COD. DENOMINAZIONE	STATO (PROPRIETA' SOVRACOM. AGIBILE) (PERTINENZA)				
IC01 Cappella della Madonna dell'Otto	Esist. Religiosa	200	270		
IC02 Chiesa di Santa Maria Assunta	Esist. Religiosa	450	675		
IC03 Oratorio San Bernardino da Siena	Esist. Religiosa	250	260		
IC04 Chiesa di San Martino	Esist. Religiosa	400	875		
IC05 Cappella di S. S. della Misericordia	Esist. Religiosa	200	190		
IC06 Chiesa di Praglia	Esist. Religiosa	50	130		
IC07 Chiesa di Sant'Antonio	Esist. Religiosa	300	1130		
IC08 Oratorio di Livellato	Esist. Religiosa	150	0		
IC09 Chiesa del Santissimo Nome di Gesù	Esist. Religiosa	700	280		
IC10 Cappella dei Santi Rocco e Bernardo	Esist. Religiosa	150	110		
IC11 Santuario N.S. della Guardia	Esist. Religiosa	7700	17200		
IC12 Chiesa a Lancusa	Esist. Religiosa	120	0		
IC13 Chiesa di San Lorenzo	Esist. Religiosa	600	645		
IC14 Oratorio di Torbè	Esist. Religiosa	130	0		
IC15 Sala polivalente parrocchiale	Esist. Religiosa	140	0		
IC16 Circo Rossa di Santa Marta	Esist. C.R.	50	0		
IC17 Alloggio per anziani/disabili	Esist. Pubblica SI	300	200		
IC18 Cimiero Gaiazza	Esist. Pubblica	1800	0		
IC19 Cimiero di Paravancio	Esist. Pubblica	1500	210		
IC20 Cimiero di Livellato	Esist. Pubblica	1100	0		
IC21 Cimiero di Torbè	Esist. Pubblica	630	0		
IC22 Municipio	Esist. Pubblica	750	200		
IC23 Sala polivalente	Prev. Pubblica SI	250	1331		
IC24 RSA (in luogo della localizzazione della scuola IC1)	Prev. Pubblica SI	1400	1400		
IC25 Area da destinare ad interventi AMU	Prev. Pubblica SI	0	2250		

PARCHEGGI E MOBILITA'					
NOME	CARATTERISTICHE	SUPERFICIE			
COD. DENOMINAZIONE	STATO (PROPRIETA' SOVRACOM. AGIBILE) (PERTINENZA)				
P01 Santa Marta benzinaio	Esist. Pubblica	0	1340		
P02 Santa Marta banca	Esist. Pubblica	0	620		
P03 Ponte Femina centro sportivo	Esist. Pubblica	0	1120		
P04 Ponte Femina - a monte dei ponti	Esist. Pubblica	0	630		
P05 Pontasso	Esist. Pubblica	0	170		
P06 Pontasso - ponte	Esist. Pubblica	0	150		
P07 Pontasso - causa	Esist. Pubblica	0	410		
P08 Ponte Femina - tra i due ponti	Esist. Pubblica	0	150		
P09 Ponte Femina (12 posti - in sinea)	Esist. Pubblica	0	600		
P10 Parcheggio Gaiazza scuola	Esist. Pubblica	0	280		
P11 Gaiazza Chiesa	Esist. Pubblica	0	280		
P12 Gaiazza capolinea comera	Esist. Pubblica	0	210		
P13 Gaiazza Guardia	Esist. Pubblica	0	160		
P14 Gaiazza Via Santea	Esist. Pubblica	0	190		
P15 Paravancio Chiesa	Esist. Pubblica	0	150		
P16 Molino alto	Esist. Pubblica	0	650		
P17 Molino basso	Esist. Pubblica	0	630		
P18 SP 4.2	Esist. Pubblica	0	1540		
P19 SP 4.7	Esist. Pubblica	0	580		
P20 SP 4.8	Esist. Pubblica	0	290		
P21 SP 4.9	Esist. Pubblica	0	450		
P22 SP 4.10	Esist. Pubblica	0	1340		
P23 SP 4.4	Esist. Pubblica	0	400		
P24 SP 4.3	Esist. Pubblica	0	360		
P25 SP 4.1	Esist. Pubblica	0	500		
P26 SP 4.5	Prev. Pubblica	0	440		
P27 SP 4.6	Esist. Pubblica	0	240		
P28 Livellato	Esist. Pubblica	0	370		
P29 Salita della Guardia - Navarimpianti	Esist. Pubblica	0	470		
P30 SP 5.1 - bus	Esist. Pubblica	0	2600		
P31 SP 5.2 - 2	Esist. Pubblica	0	550		
P32 SP 5.0 - galdovia	Esist. Pubblica	0	940		
P33 SP 5.1 - bus	Esist. Pubblica	0	2600		
P34 Torbè	Esist. Pubblica	0	180		
P35 Gaiazza Cimiero	Esist. Pubblica	0	240		
P36 Gaiazza Chiesa	Esist. Pubblica	0	300		
P37 Molo di Gao	Prev. Pubblica	0	430		
P38 Molo di Gao	Prev. Pubblica	0	80		

VERDE E SPORT					
NOME	CARATTERISTICHE	SUPERFICIE			
COD. DENOMINAZIONE	STATO (PROPRIETA' SOVRACOM. AGIBILE) (PERTINENZA)				
V01 Verde attrezzato Santa Marta	Esist. Pubblica SI	0	420		
V02 Centro sportivo Ponte Femina	Esist. Pubblica	0	2515		
V03 Verde attrezzato Gaiazza	Esist. Pubblica	0	370		
V04 Campo calcio Gaiazza	Esist. Religiosa	0	1040		
V05 Campo bocce Gaiazza	Esist. Pubblica	0	460		
V06 Verde attrezzato Via Santea (Sollazzo - in sinea)	Esist. Pubblica	0	290		
V07 Campo calcio Paravancio	Esist. Pubblica	0	970		
V08 Area attrezzata Praglia	Esist. Pubblica	0	5520		
V09 Area verde Praglia	Esist. Pubblica	0	1640		
V10 Percorso attrezzato Praglia	Esist. Pubblica	0	2600		
V11 Campo calcio Livellato	Esist. Pubblica	0	1220		
V12 Campo bocce Livellato	Esist. Pubblica	0	280		
V13 Verde attrezzato Livellato	Esist. Pubblica	0	160		
V14 Verde attrezzato Gao	Prev. Pubblica	0	260		

TOTALE DOTAZIONI ESISTENTI			
Tipologia	Sup. agibile (mq)	Sup. pertinenziale (mq)	Sup. complessiva (mq)
ISTRUZIONE	1900	2545	4445
INTERESSE COMUNE	18350	22435	40785
MOBILITA' E PARCHEGGI	0	22930	22930
VERDE PUBBLICO ATTREZZATO E SPORT	5690	18060	23750

TOTALE DOTAZIONI IN PREVISIONE			
Tipologia	Sup. agibile (mq)	Sup. pertinenziale (mq)	Sup. complessiva (mq)
ISTRUZIONE	0	0	0
INTERESSE COMUNE	1650	25641	27291
MOBILITA' E PARCHEGGI	0	518	518
VERDE PUBBLICO ATTREZZATO E SPORT	0	250	250



Legenda

Dotazioni territoriali esistenti

- Interesse comune
- Istruzione
- Parcheggi e mobilità
- Verde e sport

Viabilità

- Autostrade
- Strade provinciali
- Principali strade comunali o vicinali
- Viabilità esistente di cui è previsto il potenziamento
- Viabilità di progetto
- Rete escursionistica/sentieristica

Dotazioni territoriali di previsione

- Interesse comune di previsione
- Parcheggi e mobilità di previsione

Viabilità

- Punti panoramici

PIANO URBANISTICO INTERCOMUNALE

OGGETTO: Ceranesi: Servizi e infrastrutture su CTR

DATA: maggio 2023

TA.V.C.I.A. n. 4/CE

SCALA: 1:1000 (ing. 1:4000)

Progetto elaborato dal gruppo di lavoro integrato Città Metropolitana di Genova e Comuni di Campomorone, Ceranesi, Mignanego, Sant'Olcese e Serra Riccio come da Protocollo Operativo