

Legenda

Articolazione ai sensi del R.R. 2/2017 Regione Liguria

- Ambiti**
- 2_CE_TSI
Ambiti di conservazione di tessuti storici isolati
 - 3_CE_TUP
Ambiti di conservazione di tessuti urbani e complessi edifici di pregio
 - 9_RO_TE
Ambiti di riqualificazione di tessuti urbani e tessuti edificati con caratteri eterogenei
 - 10_RO_TRA
Ambiti di riqualificazione di tessuti urbani e tessuti edificati soggetti a rischio ambientale
 - 11_RO_TPD
Ambiti di riqualificazione di tessuti produttivi disorganizzati
 - 12_RO_TPFA
Ambiti di riqualificazione di tessuti produttivi soggetti a rischio ambientale
 - 13_RO_TPA
Ambiti di riqualificazione di territori di produzione agricola
 - 14_RO_TP
Ambiti di riqualificazione di territori di presidio ambientale
 - 16_CO_TUP
Ambiti di completamento di tessuti urbani e produttivi urbani
 - 17_CO_TE
Ambiti di completamento di altri tessuti edificati
 - Sub ambiti (SUB n°)

Territori prativi, boschivi e naturali

- 15T_PB
Territori prativi, boschivi e naturali
- 15T_NF
Territori naturali fluviali e perfluviali

Sistema complessivo dei servizi pubblici e di uso pubblico

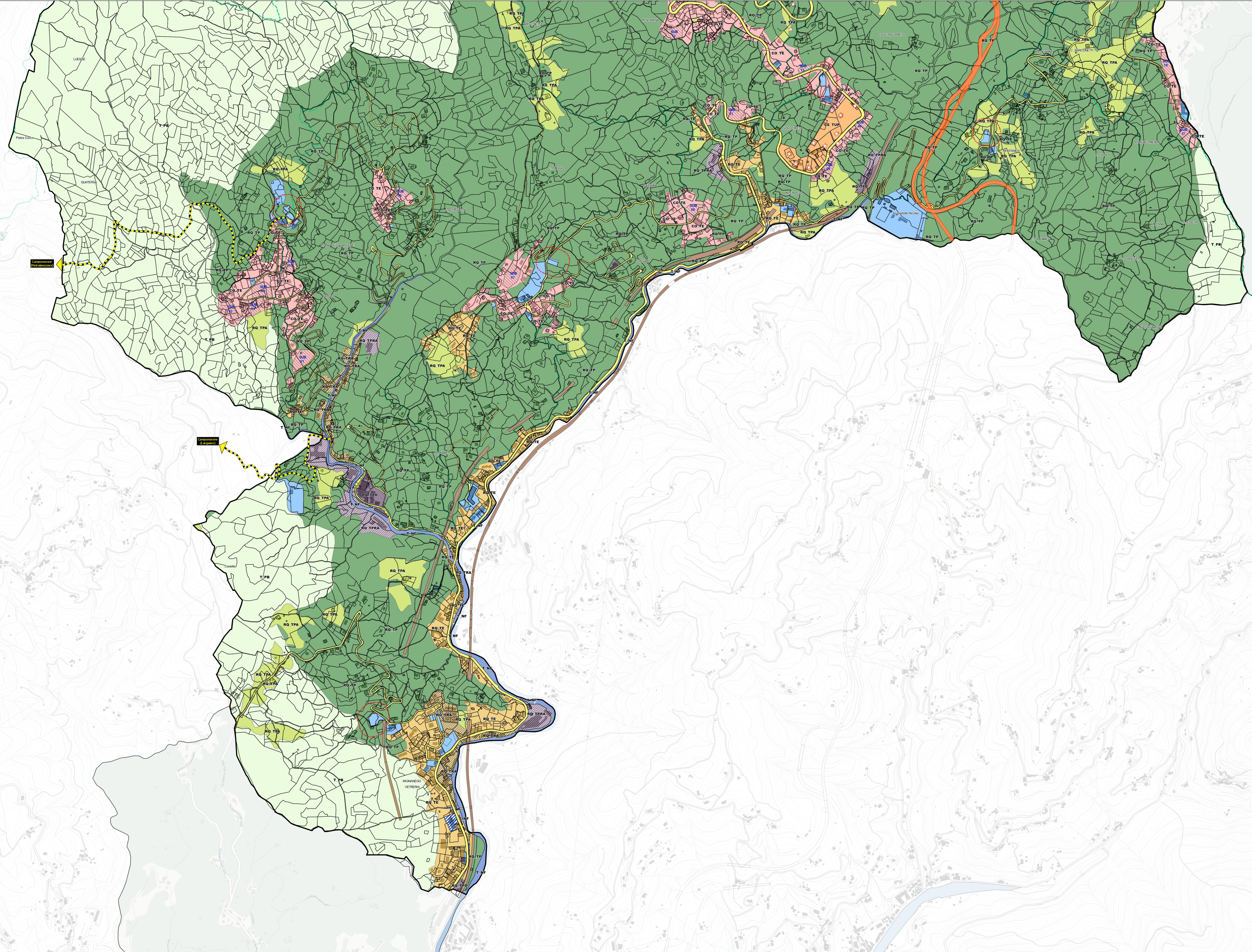
- 20_S_ISP
Sistema complessivo dei servizi pubblici e di uso pubblico (esistenti)
- 20_S_ISP
Sistema complessivo dei servizi pubblici e di uso pubblico (di progetto)

Infrastrutture

- Autostrada
- Ferrovie
- Viabilità esistente
- Viabilità esistente di cui è previsto il potenziamento
- Rete escursionistica/sentieristica

Altri elementi di rilievo

- Edifici di pregio
- Rispetto cimieriale (50 metri)



PIANO URBANISTICO INTERCOMUNALE

CITTA' METROPOLITANA DI GENOVA

CHAMPOMORONE CERIANESI MIGNANEGO SANT'OLCISE SERRA RICCO

3 MI2

OGGETTO: **Mignanego sud:**
Articolazione del territorio in ambiti su catasto

DATA: maggio 2023
SCALA: 1:5.000

Progetto elaborato dal gruppo di lavoro integrato: Città Metropolitana di Genova e Comuni di Champomorone Cerianesi Mignanego Sant'Olcese e Serra Ricco come da Protocollo Operativo

struttura