

Legenda

Articolazione ai sensi del R.R. 2/2017 Regione Liguria

- Ambiti**
- 2_CE_TSI
Ambiti di conservazione di tessuti storici isolati
 - 9_RQ_TE
Ambiti di riqualificazione di tessuti urbani e tessuti edificati con caratteri eterogenei
 - 10_RQ-TRA
Ambiti di riqualificazione di tessuti urbani e tessuti edificati soggetti a rischio ambientale
 - 11_RO_TPD
Ambiti di riqualificazione di tessuti produttivi disorganizzati
 - 13_RO_TPA
Ambiti di riqualificazione di territori di produzione agricola
 - 14_RO_TP
Ambiti di riqualificazione di territori di presidio ambientale
 - 17_CO_TE
Ambiti di completamento di altri tessuti edificati
 - Sub ambiti (SUB n°_)

Territori prativi, boschivi e naturali

- 19_T_PE
Territori prativi, boschivi e naturali
- 19T_NF
Territori naturali fluviali e perfluviali

Sistema complessivo dei servizi pubblici e di uso pubblico

- 20_S_ISP
Sistema complessivo dei servizi pubblici e di uso pubblico (esistenti)
- 20_S_ISP
Sistema complessivo dei servizi pubblici e di uso pubblico (di progetto)

Infrastrutture

- Autostrada
- Ferrovie
- Viabilità esistente
- Viabilità esistente di cui è previsto il potenziamento
- Viabilità di progetto
- Rete escursionistica/sentieristica
- Pista ciclabile di previsione

Elementi di tutela paesaggistica

- Vincoli architettonici puntuali
- Art. 10 D.Lgs. 42/2004
 - Art. 12 D.Lgs. 42/2004

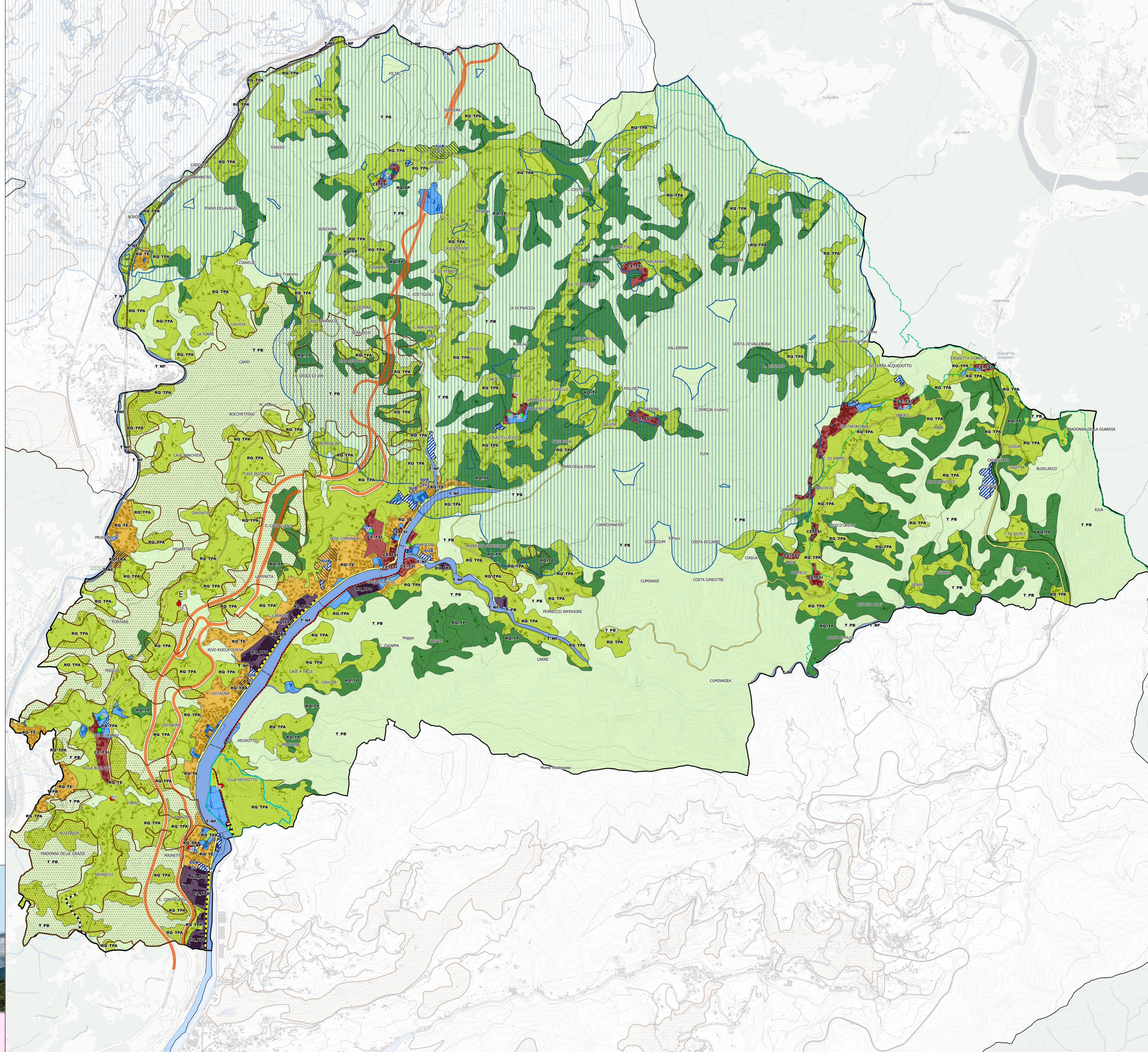
Comune di Serra Riccò	
53	Villa Negrotto - Cambiaso
54	Chiesa Parrocchiale di S. Lorenzo
55	Cappella di S. Michele
56	Chiesa S. Maria Assunta
57	Chiesa di S. Maria di Valleggia
58	Chiesa Parrocchiale SS. Annunziata
59	Oratorio di S. Bernardo
60	Parrocchia dei SS. Cornelio e Cipriano
61	Santuario di S. Rocco
62	Villa Venzano-Calcagno
63	Castello di S. Cipriano con annesso parco
64	Casa di maria Santissima
65	Villa Chiappara con giardino

Vincoli archeologici

Comune Serra Riccò	
E	Chiesa di S. Michele di Castrofino - resti di chiesa altomedievale

- Vincoli Galasso**
- Art. 142 D. Lgs. n°42/2004 - Fasce di rispetto corsi d'acqua vincolati
 - Art. 142 D. Lgs. n°42/2004 - Foreste e boschi

- Bellezze singole**
- Parco e terreni circostanti la Villa Negrotto del sec. XVIII con alberi secolari e ottima posizione ai piedi della collina



CITTA' METROPOLITANA DI GENOVA

PIANO URBANISTICO INTERCOMUNALE

CAMPOMORONE CERANESI MIGNANEGO SANT'OLIVIERO SERRA RICCÒ

OGGETTO: Serra Riccò: Sovrapposizione della struttura con elementi di tutela paesaggistica

DATA: maggio 2023

SCALA: 1:8000

TAVOLA n. 11 SE

Progetto elaborato dal gruppo di lavoro integrato Città Metropolitana di Genova e Comuni di Campomorone, Ceranesi, MignaneGO, Sant'Olivero e Serra Riccò come da Protocollo Operativo