

Legenda

Articolazione ai sensi del R.R. 2/2017 Regione Liguria

- Ambiti**
- 2_CE_TSI
Ambiti di conservazione di tessuti storici isolati
 - 9_RO_TE
Ambiti di riqualificazione di tessuti urbani e tessuti edificati con caratteri eterogenei
 - 10_RO-TRA
Ambiti di riqualificazione di tessuti urbani e tessuti edificati soggetti a rischio ambientale
 - 11_RO_TPD
Ambiti di riqualificazione di tessuti produttivi disorganizzati
 - 13_RO_TPA
Ambiti di riqualificazione di territori di produzione agricola
 - 14_RO_TP
Ambiti di riqualificazione di territori di presidio ambientale
 - 17_CO_TE
Ambiti di completamento di altri tessuti edificati
 - Sub ambiti (SUB n°_)

Territori prativi, boschivi e naturali

- 19_T_PB
Territori prativi, boschivi e naturali
- 19T_NF
Territori naturali fluviali e periferiali

Sistema complessivo dei servizi pubblici e di uso pubblico

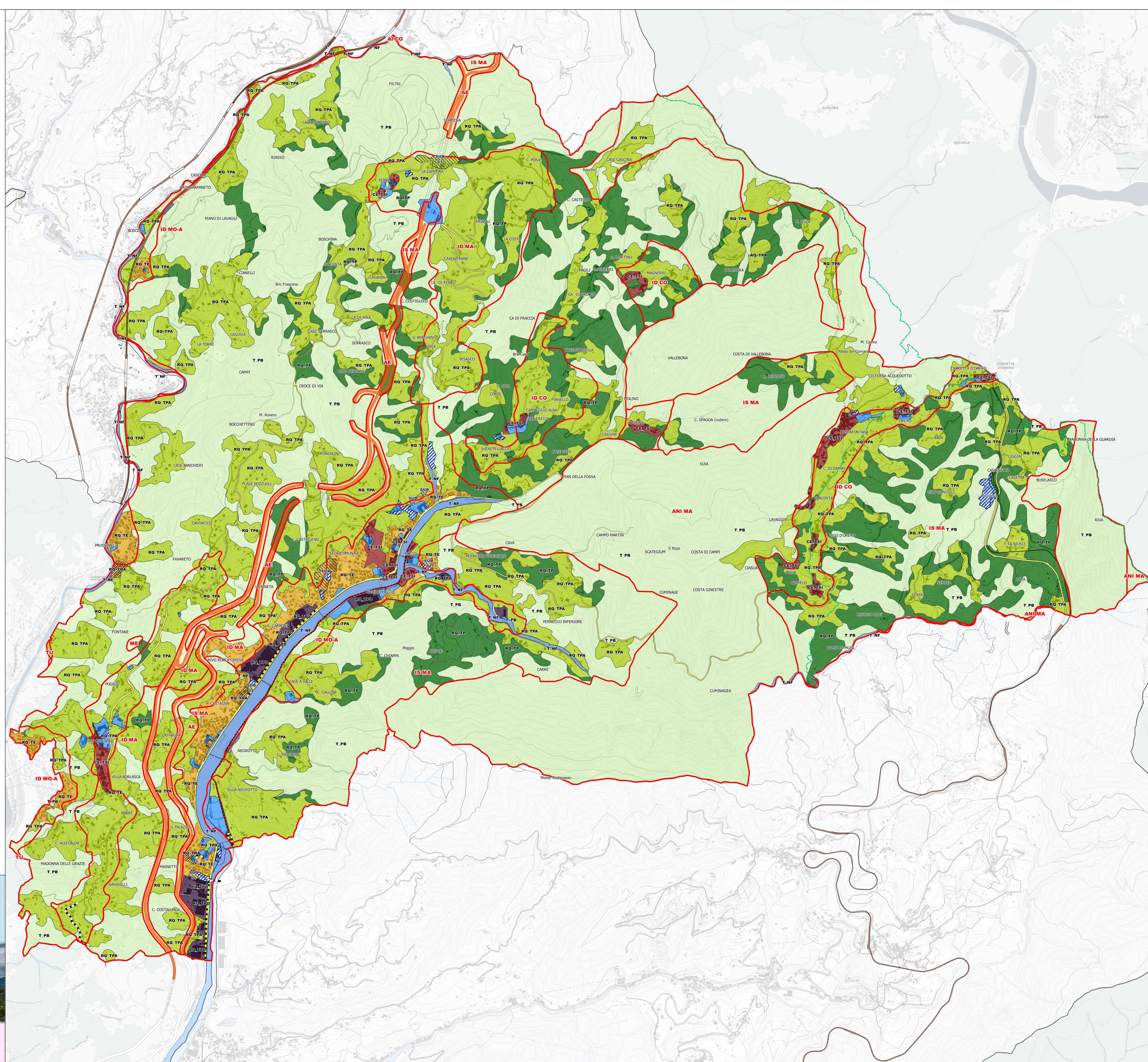
- 20_S_ISP
Sistema complessivo dei servizi pubblici e di uso pubblico (esistenti)
- 20_S_ISP
Sistema complessivo dei servizi pubblici e di uso pubblico (di progetto)

Infrastrutture

- Autostrada
- Ferrovia
- Viabilità esistente
- Viabilità esistente di cui è previsto il potenziamento
- Viabilità di progetto
- Rete escursionistica/sentieristica
- Pista ciclabile di previsione

PTCP (Piano Territoriale di Coordinamento Paesistico) - assetto insediativo

- Zonizzazione PTCP - assetto insediativo



PIANO URBANISTICO INTERCOMUNALE

CITTA' METROPOLITANA DI GENOVA

CAMPOMORONE CERANESI MIGNANEGO SANT'OLISEE SERRA RICCO'

OGGETTO: **Serra Riccò: Sovrapposizione della struttura con il PTCP assetto insediativo**

DATA: maggio 2023

SCALA: 1:8000

TAVOLA n. **14 SE**

Progetto elaborato dal gruppo di lavoro integrato Città Metropolitana di Genova e Comuni di Campomorone Casanova Mignanego Sant'Olisee e Serra Riccò come da Protocollo Operativo