

# Legenda

Articolazione ai sensi del R.R. 2/2017 Regione Liguria

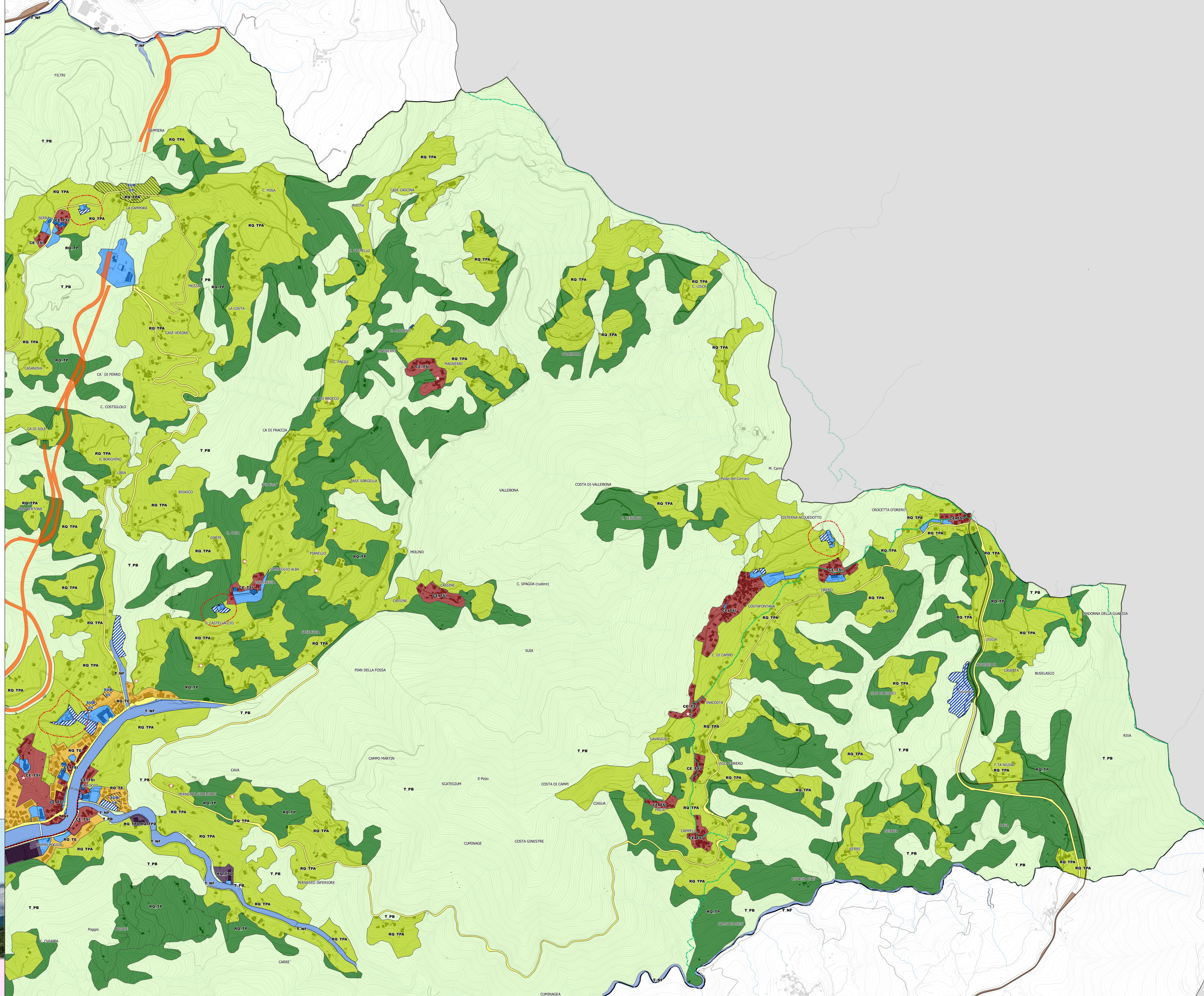
- Ambiti**
- 2.CE\_TSI  
Ambiti di conservazione di tessuti storici isolati
  - 9.RQ\_TE  
Ambiti di riqualificazione di tessuti urbani e tessuti edificati con caratteri eterogenei
  - 10.RQ-TRA  
Ambiti di riqualificazione di tessuti urbani e tessuti edificati soggetti a rischio ambientale
  - 11.RQ\_TFD  
Ambiti di riqualificazione di tessuti produttivi disorganizzati
  - 13.RQ\_TPA  
Ambiti di riqualificazione di territori di produzione agricola
  - 14.RQ\_TP  
Ambiti di riqualificazione di territori di presidio ambientale
  - 17.CO\_TE  
Ambiti di completamento di altri tessuti edificati
  - Sub ambiti (SUB n°\_)

- Territori pratici, boschivi e naturali**
- 19T\_FB  
Territori pratici, boschivi e naturali
  - 19T\_NF  
Territori naturali fluviali e periferiali

- Sistema complessivo dei servizi pubblici e di uso pubblico**
- 20\_S\_JSP  
Sistema complessivo dei servizi pubblici e di uso pubblico (esistenti)
  - 20\_S\_JSP  
Sistema complessivo dei servizi pubblici e di uso pubblico (di progetto)

- Infrastrutture**
- Autostrada
  - Ferrovia
  - Viabilità esistente
  - Viabilità esistente di cui è previsto il potenziamento
  - Viabilità di progetto
  - Rete escursionistica/sentieristica
  - Pista ciclabile di previsione

- Altri elementi rilevanti**
- Rispetto cimiteriale (50 metri)
  - Edifici di pregio



**PIANO URBANISTICO INTERCOMUNALE**

CITTA' METROPOLITANA DI GENOVA

CAMPOMORONE CERANESI MIGNANEGO SANT'OLCESCO SERRA RICCÒ

oggetto **Serra Riccò: Articolazione del territorio su CTR**  
Serra Riccò est

DATA: maggio 2023  
SCALA: 1:5000

TAVOLA n. **2.1 SE**

struttura

Progetto elaborato dal gruppo di lavoro integrato CIMA Metropolitana di Genova e Comuni di Campomorone Ceranesi Mignanego Sant'Olcese e Serra Riccò come da Protocollo Operativo